

LINN

## LP12 第3世代ベアリングシステム





■ 新製品

## KAROUSEL カルーセル

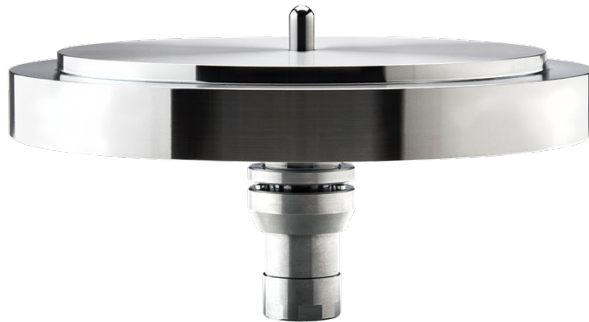
— '93年のあの驚きと感動を覚えていますか？ —

「え？これだけで？」

プレーヤー全体から見れば非常に小さい黒い筒状のモノ…。

しかしターンテーブルの紛れもない中心にあるベアリングハウジング（軸受け）の変更は、LP12から聞こえる音楽を大きく改善しました。ちょうどリンジャパンが誕生したこの年の出来事 = CIRKUS kit の発売は、古くから LP12 に親しんでおられる方々にとってとても嬉しい驚きとなったのです。

そして、2020年... 再び。



ご存知の通り、まもなく誕生から半世紀を迎える LP12 は、その間に電源、サブシャーシ、トーンアーム、などの各種アップグレード製品を絶えずリリースしてきましたが、心臓部であるベアリング・システムに関するアップグレードは、LP12 が誕生してから現在までたったの 1 回。今回が 2 回目のアップグレードであり、第 3 世代のベアリング・システムとなります。2 代目であった 1993 年の CIRKUS アップグレードから数えて 27 年後にリリースとなる根本部分のアップグレードです。

常にトップクオリティーをキープするための継続的なアップグレードの中で、特大のピークとなるジャンプアップをご期待下さい。

「シングルポイントベアリング」と呼ばれる LP12 のベアリング方式は、言うまでもなく LP12 の最重要事項のひとつであり、LINN ロゴのモチーフとなったものです。ターンテーブルは、この 1 点を中心として文字通り“回転”しており、ノイズのないクリーンで安定した回転を実現する精密なベアリングが、優れた音質の基盤です。プラッターの重量だけをあてにしては、ある程度の回転ムラをごまかすことはできても、クリーンな回転は実現できません。詰まりや濁りのないこの上なくオープンなサウンドのために、今までの水準を遥かに超える精密さを KAROUSEL は提供いたします。

例によってこの KAROUSEL アップグレードは、生産年代を問わず世界中全ての LP12 mechanics が対象となり、10 万人を超える史上最高のプレーヤーをお使いのユーザー様に恩恵を与えるものです。



LINN

#### Refined Motion — 洗練されたモーション

設計の革新と最新素材の組み合わせによって、極上の回転を実現します。工作精度の向上は、製造過程の偏差を極限まで小さくし、ベアリングライナーのスピンドル・サポートを改善させます。スピンドルの先端を受け止めるスラストパッドには、Diamond-Like カーボンコーティングが施され摩擦を極小とし、シングルポイントベアリング機構と相まってLP12の静粛性を高めます。

#### Greater Stability — スタビリティの向上

素材として選定されたステンレススティールと新しい全体設計は、プラッター、スピンドル、ベアリングハウジング（軸受け）、サブシャーシ間で、強力な結合を実現させます。

この設計のキーとなっているのは、以前のベアリング構造で最も強度の低かった軸受けユニットとサブシャーシ間の固定方法を、強力なロックナットによる新しい方式に変更すること、そして小型で剛性の高い形状と新しいカーボンコーティングを採用したスラストパッドを強固にハウジングすることで、プラッターの回転及びその質量を支える重要な部分が大きく改善できたことです。このコンビネーションによって、レコードはより精密に我々の眼前に音楽を蘇らせるのです。

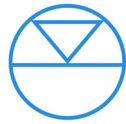
#### Longer Lasting — さらに延伸された寿命

摩擦が低減されることはつまりそれによる素材のダメージを減少させ、魔法の様に高水準な再生が長く続くことを意味します。また新構造により、クリーニングや交換時のサービスビリティも大きく向上しました。



#### \* 注意！

新ベアリングハウジング KAROUSEL は、全ての LP12 本体に装着が可能ですが、電源ユニットとして「NIRVANA」「VALHALLA」「3<sup>rd</sup> パーティー・クローン電源」をお使いの場合は、感電事故の危険があるため組み合わせて使用することができません。KAROUSEL 搭載のタイミングで別の電源ユニットへの買い替えをされる場合のみご使用いただけます。



LINN

製品名 : KAROUSEL Upgrade kit  
構成パーツ : KAROUSEL ベアリングハウジング、インナープラッター、アース線、  
スプリング&グロメット大/小&ナット&ワッシャー x3 セット  
価格 : ¥ 135,000 税別  
標準工賃 : ¥ 50,000 税別  
発売時期 : 2020 年 4 月予定



<備考>

- アップグレードキットは、動的な消耗パーツを交換するパッケージですが、ベルト及びオイルは付属致しませんのでお知りおきください。
- KAROUSEL 以外のセンタースピンドルやスプリングなどに一切の変更はありません。
- KAROUSEL (=英語 Carousel) は、メリーゴーランドの意味です。



1973 年 Original



1993 年 Cirkus



2020 年 Karousel

2020 年 3 月 13 日

東京都中央区日本橋人形町 1-5-14

株式会社 リンジャパン



## History of LINN

Linn は 1973 年グラスゴー（英国スコットランド）、Ivor Tiefenbrun アイバー・ティーフェンブルンによって創業した総合オーディオメーカー。最初の製品である LP レコード・ターンテーブル **SONDEK LP12** は、アップグレードを重ね、ほぼ半世紀を経た現在もラインナップされる超ロングセラーモデルです。

創業の翌年にはスピーカーシステムを発表。その後、エレクトロニクスも自社開発・生産可能な体制を整備し、独善的に陥らないオリジナルな発想とホームユースで最良の結果、すなわち優れた音質とユーザビリティを実現する製品群をリリース。先進的な技術力を背景に、Hi-Fi 業界はもとより豊かなライフスタイルを追求する世界中の人々から注目を集める存在になっています。



<リチャード・ロジャース設計の本社屋>

1982 年には、音楽ソフトの高音質化を念頭にレーベル“Linn Records”を立ち上げ、録音制作活動を開始。2006 年に CD フォーマットを上回るスタジオマスター音源のダウンロード販売をいち早く開始します。

また 2002 年には、サウンドシステム納入に関して、**ロイヤルワラント**の認証を得ました。

独立を貴ぶ精神風土に根差したエンジニアリング・カンパニーとして 100 パーセント**自社オリジナル**の基幹技術とソフトウェアによる持続可能な生産活動と新ジャンルを確立した Linn DS の成功を評価し、企業を対象にした英国で最も栄誉ある 2012 年の“**the Queen's Award for Enterprise**” 賞が授与されました。音楽に関わる製品だからこそどうしても譲れないクオリティを何よりも大切にする Linn のパッションがデジタル・ミュージックシステム Linn EXAKT に結実しました。