



LINN

QNAPセットアップマニュアル

Macintosh編

QNAPセットアップマニュアル

目次

- A 接続
 - A-1. 接続
 - A-2. 電源の投入
- B Q Finder
 - B-1. Q Finderのインストール
 - B-2. 名称の変更と固定IPアドレス設定
 - B-3. フォルダの開き方と、musicフォルダの作成
- C Twonky Mediaの設定
 - C-1. Twonky Media設定画面の入り方
 - C-2. ナビゲーションツリーの設定
 - C-3. コンテンツディレクトリの設定
 - C-4. 再スキャン間隔の設定
- D リッピングソフトの保存先設定
 - D-1. iTunes の場合



固定IPアドレス設定は、「KinskyJukebox機能」を使うために必要な設定です。この設定はあとでもできるため、すぐにDSをお楽しみになりたい方は、この項目を飛ばして頂いて結構です。

QNAPセットアップマニュアル

USER'S MANUAL

A 接続

1. 接続

開梱が済みましたら、付属品を確認後、接続をします。

* 接続が完了するまで、電源の投入はしないでください。



例) TS-121(背面)

LANケーブルを接続します。

電源ケーブルを接続します。

2. 電源の投入

フロントの電源ボタンを一回押します。

QNAPは、起動時に「ピー」という音が2回します。2回目音が鳴って実働状態となります。

* offの時には、同じ電源ボタンを長押しします。



例) TS-121(前面)

電源ボタン

B Q Finder

1. Q Finderのインストール

製品に添付されたCD-ROMもしくは、下記のリンクからダウンロードしQ Finderをインストールします。

●CD-ROMの場合：

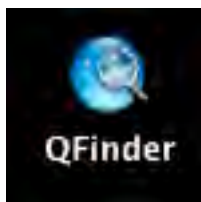
ディスク内アイコン「Mac」からMacQFinderをダウンロード。

●リンクからの場合：

Mac OSX →

<http://us1.qnap.com/Storage/Utility/QNAPQFinderMac-1.0.17.1101.dmg>

Q Finderショートカットのアイコンが表示されます。



2. 名称の変更と固定IPアドレス設定



固定IPアドレス設定は、「KinskyJukebox機能」を使うために必要な設定です。この設定はあとでもできるため、すぐにDSをお楽しみになりたい方は、手順⑤、⑥の項目を飛ばして頂いて結構です。

手順① Q Finderを起動します。

ネットワーク上のQNAPがリストアップされます。

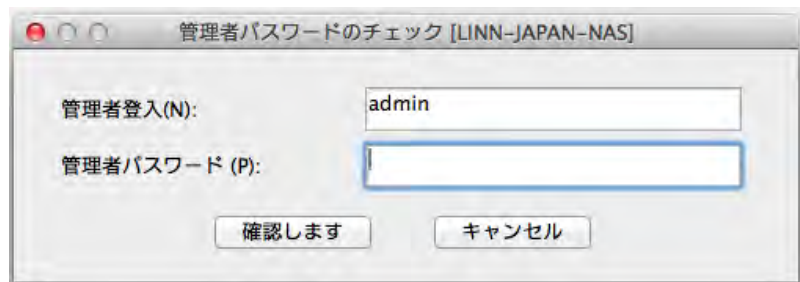
手順② リストの中から当該QNAPをクリック。ブルーバックとなったら、下部の設定ボタンを押してください。



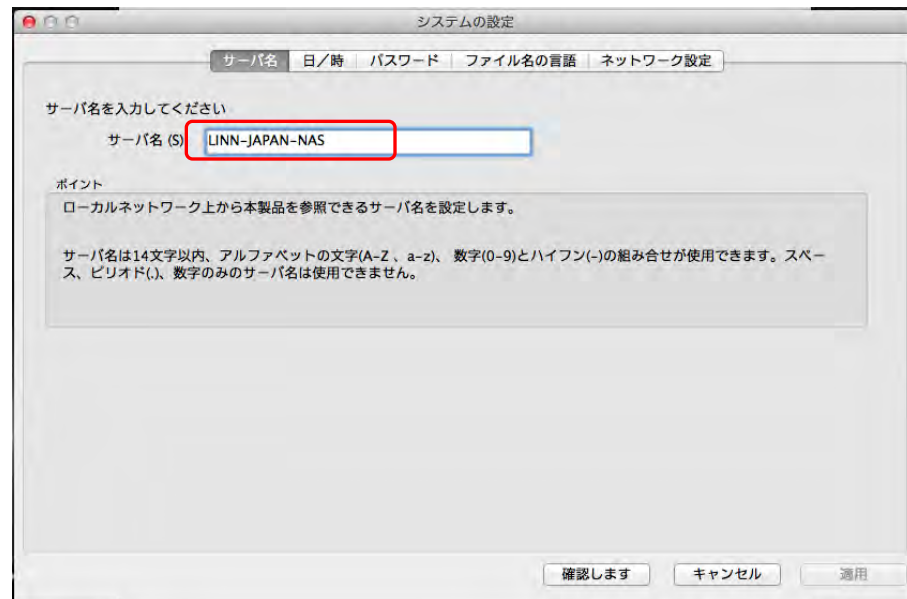
B Q Finder

2. 名称の変更と固定IPアドレス設定

手順③ 管理社パスワードを聞かれますので、admin と打ち込んで、OKボタンを押します。



手順④ システムの設定画面が開きます。名前の欄に認識し易い名前を入力してください。



B Q Finder

2. 名称の変更と固定IPアドレス設定



手順⑤、⑥の固定IPアドレス設定は、「KinskyJukebox機能」を使うために必要な設定です。この設定はあとでもできるため、すぐにDSをお楽しみになりたい方は、この項目を飛ばして頂いて結構です。

手順⑤ 「固定IPアドレスを使用」を選択し、IPアドレス、Subnet Mask、ゲートウェイを右記の要領で打ち込みます。

システムの設定

サーバ名 日/時 パスワード ファイル名の言語 **ネットワーク設定**

サーバのIPアドレス、サブネットマスクとデフォルトゲートウェイの設定

DHCPからIPアドレス設定を自動的に取得する

スタティックIPアドレスの使用

固定IPアドレス (I): 192.168.0.201

サブネットマスク (M): 255.255.255.0

デフォルトゲートウェイ (G): 192.168.0.1

プライマリDNSサーバ (P): 0.0.0.0

セカンダリDNSサーバ (S): 0.0.0.0

ポイント

固定IPを選択した場合、正しいDNSサーバIPアドレスを設定してください。DNSの設定が不適切な場合、NTPおよびSMTP機能が正しく機能しません。

確認します キャンセル 適用

* 下記の打ち込み例には、ごく稀に例外があります。

IPアドレス	192 . 168 . A . 201
Subnet Mask	255 . 255 . 255 . 0
ゲートウェイ	192 . 168 . A . 1

Aの部分は、ページ3手順②の時に表示されたIPアドレス欄の左から3項目目の数字を入れて下さい。

手順⑥ OKボタンを押してください。

これでIPアドレスが、上記として設定されました。

QNAPセットアップマニュアル

USER'S MANUAL

B QNAP Finder

3. フォルダの開き方と、musicフォルダの作成

手順① Finder「共有」内にドライブとして表示されたQNAPを選択。
そして、右上の「別名で接続」をクリックします。

手順② 名前、パスワードを聞かれますので両方に admin と入力して接続を押します。



QNAPセットアップマニュアル

USER'S MANUAL

B QNAP Finder

3.フォルダーの開き方と、musicフォルダーの作成

手順③ QNAPのWeb(Qweb)内にmusicというフォルダーをつくります。
Web(Qweb)をダブルクリックし開き、その状態で画面左上
「ファイル」から新規フォルダをクリックします。

手順④ つくられた「名称未設定フォルダ」の名前を「music」に変更します。



C Twonky Media(サーバーソフト)の設定

1. Twonky Media設定画面の入り方

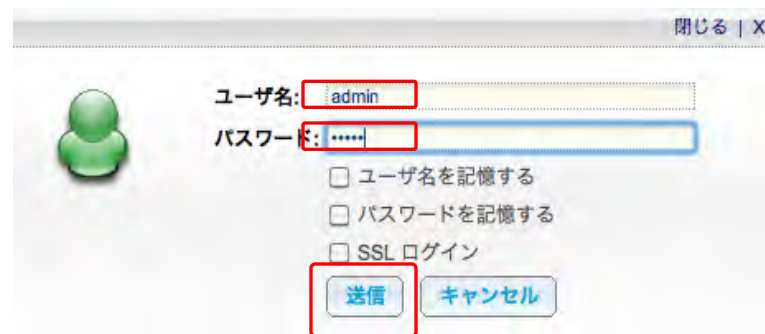
手順① Q Finderを起動し、NASを選択してブルーバックにします。
画面左下の「接続」をクリックし設定画面を起動します。

手順② 「各種管理」と表示されたアイコンをクリックしてください。



手順③ ユーザ名と、パスワードを聞かれますので、両方に admin と入力してください。さらにユーザ名とパスワードを記憶するボックスにチェックを入れると便利です。

「送信」をクリックします。



* このページは、画面右上の言語選択プルダウンより、日本語が選べます。

QNAPセットアップマニュアル

USER'S MANUAL

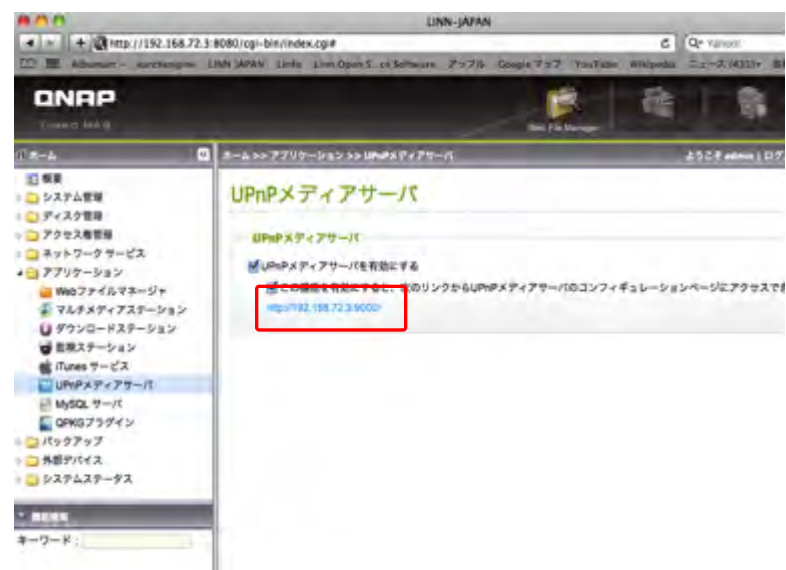
C Twonky Media(サーバーソフト)の設定

1. Twonky Media設定画面の入り方

手順④ QNAP管理画面が開いたら、左側の項目よりアプリケーションをクリックします。

手順⑤右側のアイコンから「UPnPメディアサーバ」をクリックします。

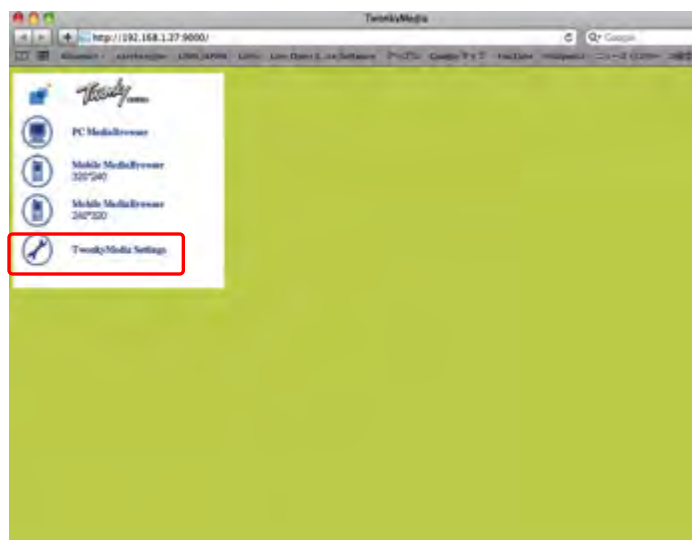
手順⑥ UPnPメディアサーバ画面中ほどの、青字のIPアドレス部分をクリックします。→Twonky Mediaメニュー画面が開きます。



C Twonky Mediaの設定

1. Twonky Media設定画面の入り方

手順⑦ Twonky Mediaメニューが開いたら、最下部の「TwonkyMedia Settings」をクリックすると Twonky Mediaの設定画面に入ります。



Twonky Mediaメニューへのアクセスは、DS,DSM設定ソフト「KONFIG」からも可能です。KONFIGマニュアルの3ページ目をご参照ください。

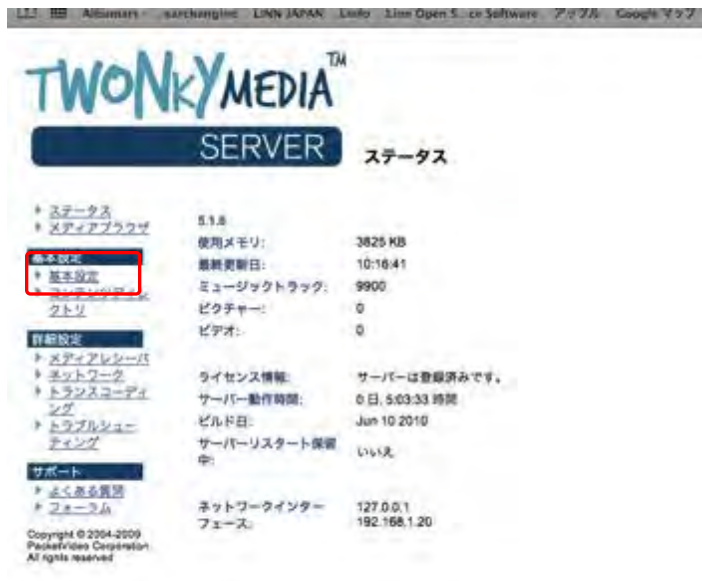
C Twonky Mediaの設定

2. ナビゲーションツリーの設定

DS再生ソフト上で、QNAP内に保存された音楽を選択するために表示する際の“詳しさ”を設定します。

手順① Twonky Media Settingsの左の項目より、「基本設定」をクリックします。

手順② 基本設定画面のナビゲーションツリーの設定項目をプルダウンし、「アドバンスド版」を選択し、変更を保存ボタンをクリックします。



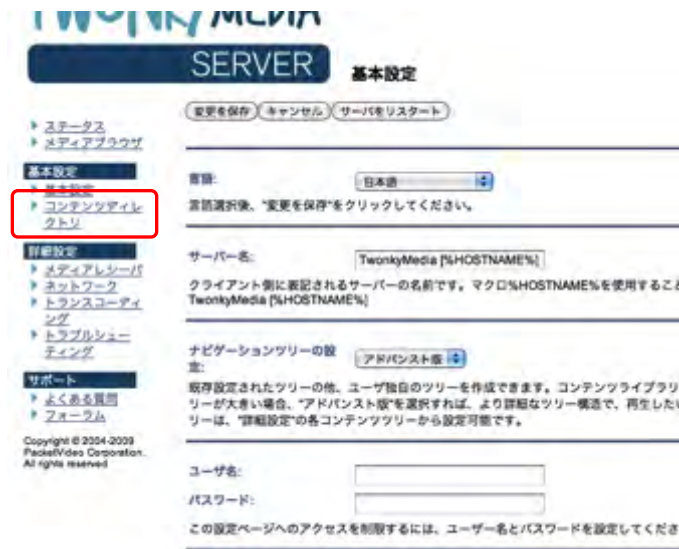
C Twonky Mediaの設定

3. コンテンツディレクトリの設定

B-3/4で保存先として設定したWeb(Qweb)内musicフォルダーをDSで再生可能なディレクトリとして指定する設定です。

手順① Twonky Media Settingsの左の項目より、「コンテンツディレクトリ」をクリックします。

手順② 「コンテンツディレクトリ」画面が開いたら、「ブラウズ」ボタンをクリックします。



C Twonky Mediaの設定

3. コンテンツディレクトリの設定

手順③プルダウンの項目より、「Web(Qweb)」をクリック。



手順④「music」をクリックし、終了を押します。



C Twonky Mediaの設定

3. コンテンツディレクトリの設定

手順⑤ コンテンツディレクトリに「Web(Qweb)/music」が加わったことを確認します。左隣のボックスにチェックが入っていない場合はチェックを入れてください。

手順⑥ 「変更を保存」をクリックします。



C Twonky Mediaの設定

4. 再スキャン間隔の設定

Web(Qweb)内musicフォルダー内に保存されたデータが再生可能になる時間間隔を設定します。

ここでは、リンジャパンお薦め設定として、データ保存されて間もなく再生可能になる「-1」設定の方法をお薦めします。

* Twonky Media Ver.5用の設定です。

手順① Twonky Media Settingsの左の項目より、「コンテンツディレクトリ」をクリックします。



手順② 「再スキャン間隔 (分)」の項目に「-1」と打ち込んで、「変更の保存」をクリックしてください。



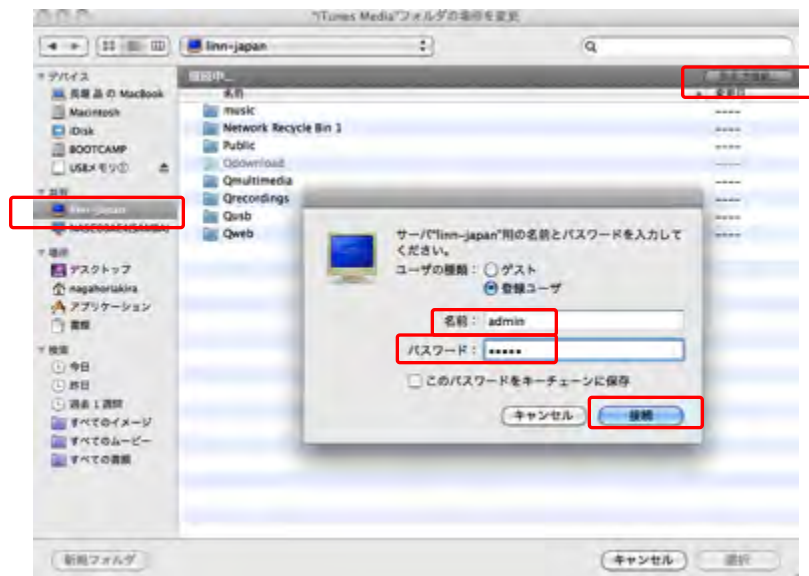
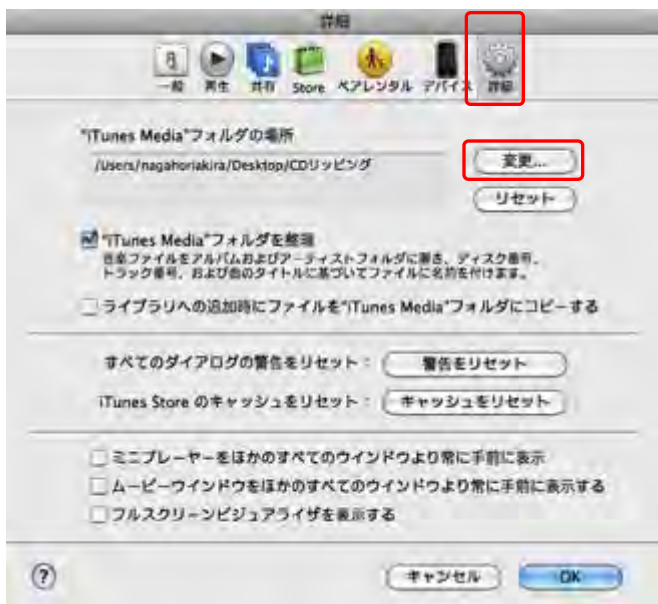
D リッピングソフトの保存先設定

iTunesでCDから取り込むデータの保存先を、B-3でつくったWeb(Qweb)»musicフォルダーに設定する必要があります。

手順② 左の欄にある「共有」の中からNASを選択、右上の「別名で接続」をクリックし、名前とパスワードの両方に admin と入力する。そして、「接続」をクリックする。

1. iTunesの場合

手順① iTunesの環境設定を開き、右上にある詳細をクリック。そして、iTunes Mediaフォルダの場所の変更を押す。



D リッピングソフトの保存先設定

1. iTunesの場合

手順③ 「Web(Qweb)」をダブルクリック、次に「music」をダブルクリック、そして「OK」をクリックする。
iTunes Mediaフォルダの場所が変更された事が確認できます。

* PCを起動し直した際には毎回設定する必要があります。

