



LINN

Songbox Ver4.3.62 /KAZOO server

How to install and use Songbox/KAZOO Server

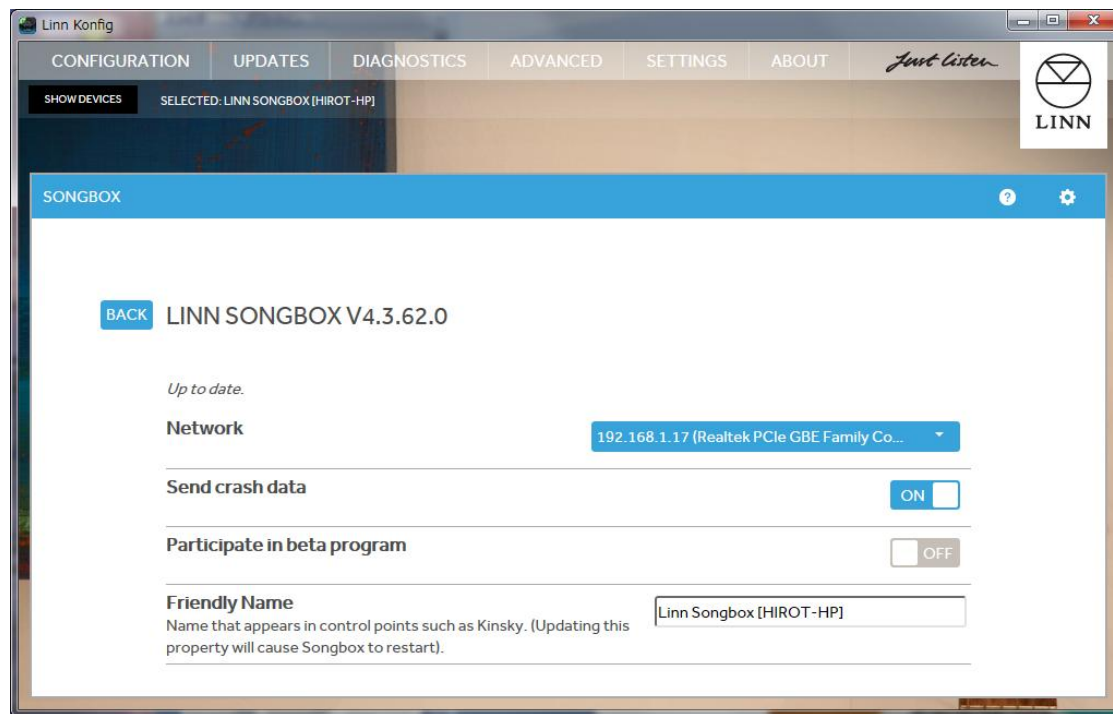
Songboxの使用方法 (WINDOWS7、Mac OSX SNOW LEOPARD以降対応)

「Songbox <ソングボックス>」

※**ご注意** 本アプリケーションソフトは、Windows7、Mac OSX (Snow Leopard、Lion) のみに対応しております。

このソフトをインストールする事により、PCを簡易的にサーバー化。
PC内に保存されているiTunesでリッピングしたデータや指定したフォルダを同じネットワークにあるPCやiPadなどから、
閲覧可能。ファイルフォーマットは、FLAC、APPLE LOSSLESS、AAC、MP3が対応、DSで再生可能です。
iTunes内のプレイリストの読み込みもできます！

また、「Media Apps」として、LINN RECORDSをはじめインターネット放送局やいろいろなメディアを
このSongboxを通じてお聞きいただけます。



※Songbox の設定ページ

Songbox

INSTALL MANUAL

<インストール>

お持ちのDSをDavaar12へアップデートを行ってください。

そして、弊社サイト「DS Over View」よりSongbox アプリケーションソフト(無料)をダウンロード／インストールしてください。

【SongBox ソフトウェアダウンロードリンク】

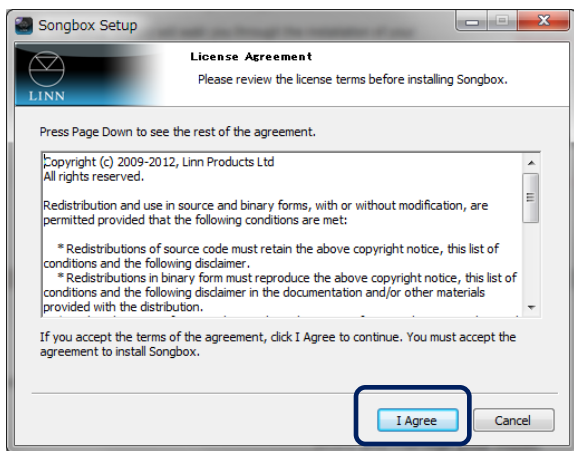
(Windows7用)

http://oss.linn.co.uk/Releases/Songbox/Davaar/songbox_latest_win.exe

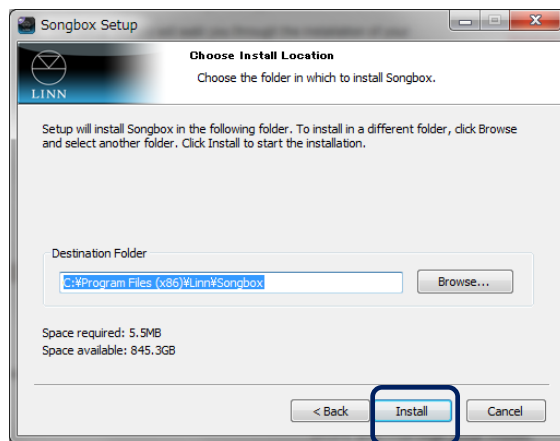
(Mac OS X用)

http://oss.linn.co.uk/Releases/Songbox/Davaar/songbox_latest_osx.pkg

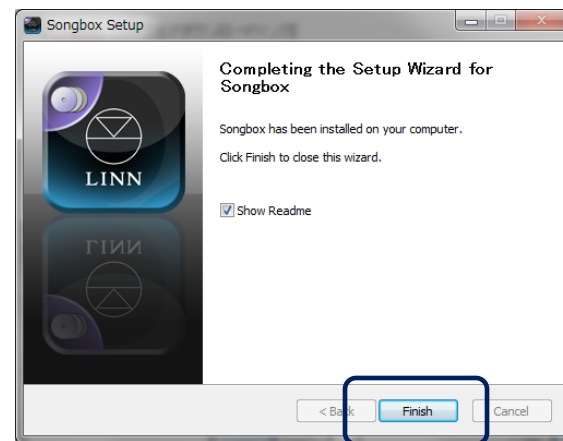
【WINDOWS インストール手順】



①インストーラーが起動すると上記のウィンドウが開きますので、“I agree”を選択して先に進みます。

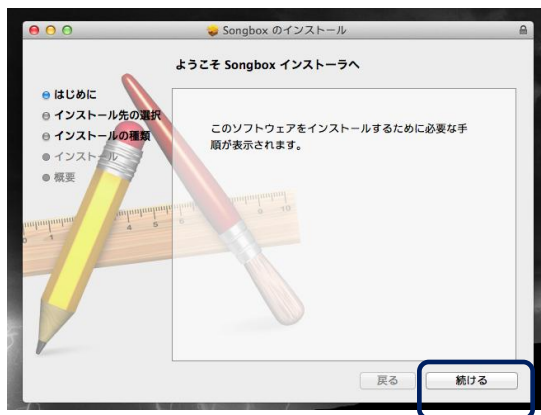


②インストール先を聞いてきますので、問題なければ、“Install”をクリックしてください。

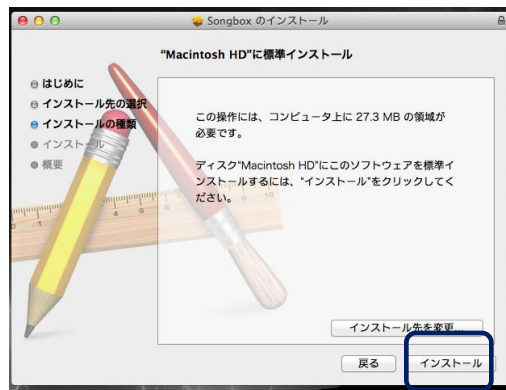


③“Finish”を押して完了です。
※デスクトップには、アイコンは作成されません。

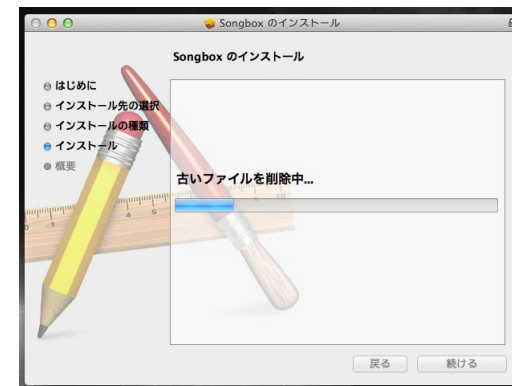
【Mac インストール手順】



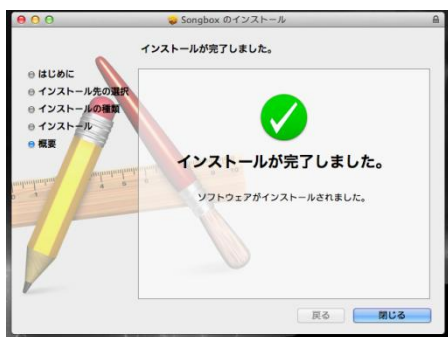
①インストーラーが起動すると上記のウィンドウが開きますので、“続ける”を選択し、先に進みます。



②インストール先を聞いてきますので、問題なければ、“Install”をクリックしてください。



③インストール中



④インストールが終了すれば、上記のように表示されます。



※注意

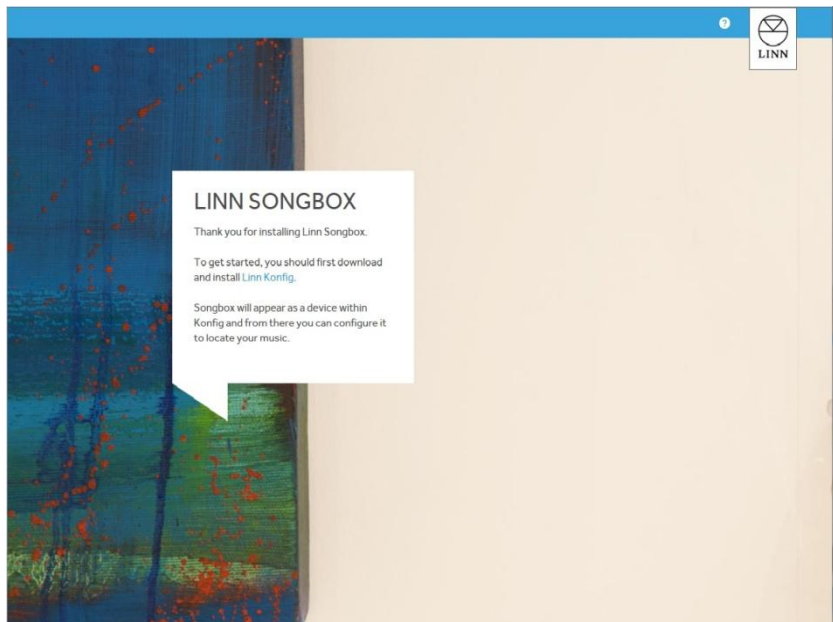
SONG BOX Ver.4.3.62へアップデートの際、これまでの設定を初期化することにより、一部、インターネット上のログイン情報などが、キャンセルされる場合がございます。

もしも同様の状況が発生した場合、誠に恐れ入りますが、あらためて、各サイトのログインを行っていただければと存じます。
(ログインIDやパスワードの情報が認証されなくなるわけではございません。)

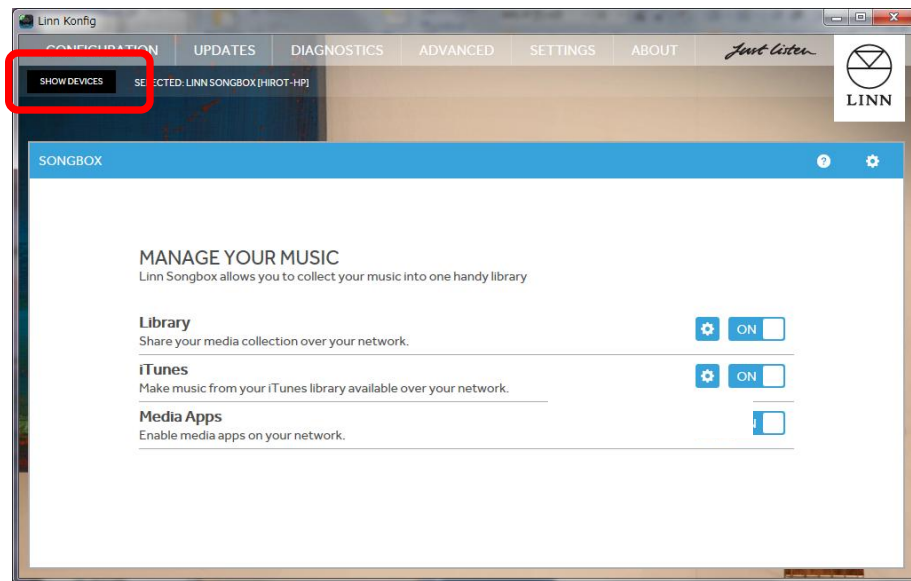
<設定手順 Windows、Mac共通>

インストールが終了すると「KONFIGをインストールすれば、SONGBOXの設定が可能です。」というウインドウが表示されるように、新しいSONG BOXの設定は、DSの設定ソフト「KONFIG」で行います。

KONFIGをインストールし、ウインドウ左上の「Show Device」をクリックし、SONGBOXのアイコンを選択します。

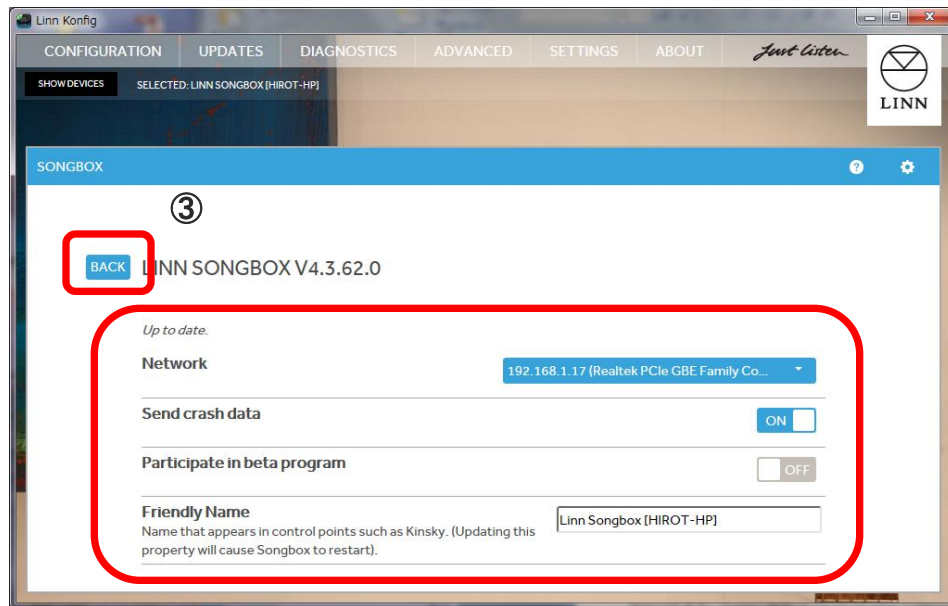
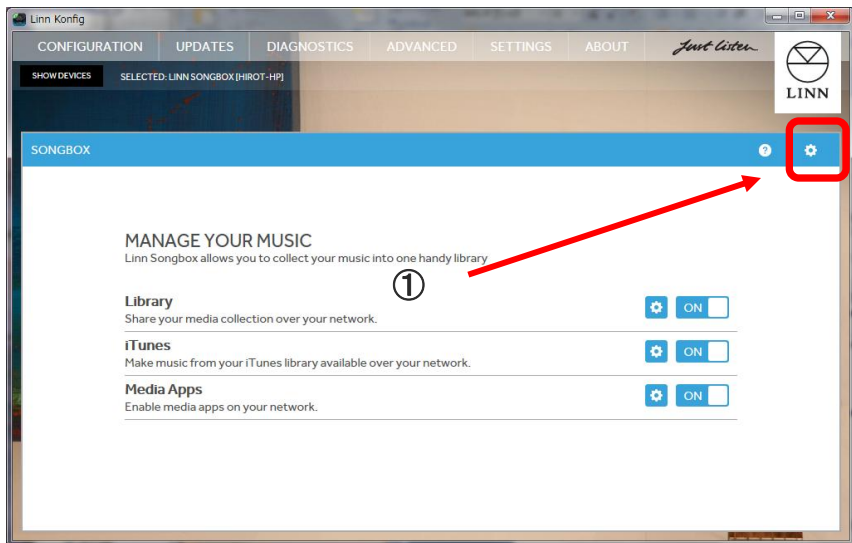


※インストール後のWEB表示。



※KONFIG上のSONGBOX設定項目を表示。

SONG BOXの基本設定 その1



② 基本の情報を確認します。

① 左上の「Show Device」からSONG BOXを選択するとこのような表示がされます。基本設定を行うため、右上の歯車マークをクリックします。

②各項目を確認します。

Network: IPアドレスを表示します。

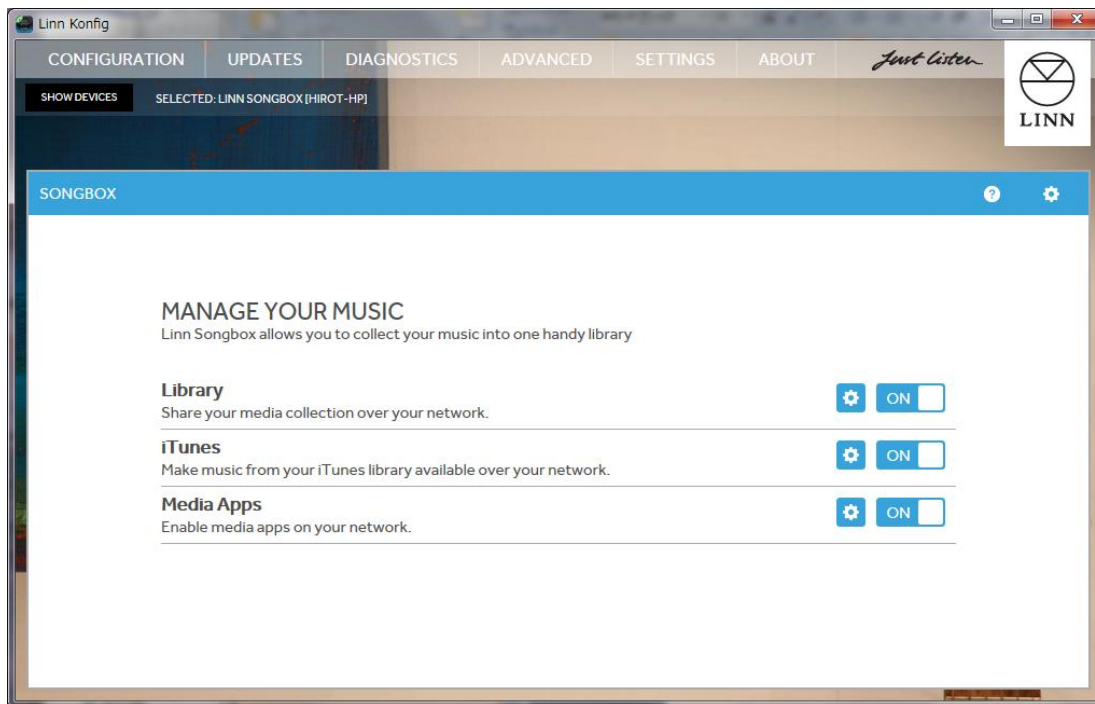
Send Crash Data: ソフトがフリーズした時、解除するためのクラッシュデータを送る機能の設定(デフォルトは、ON)

Participate in beta program: SONG BOXのベータバージョンがリリースされた際に告知する機能(デフォルトは、OFF)

Friendly Name: KINSKYなどに表示される名前を変更ができます。

③ 終了するには、「Back」ボタンを押します。

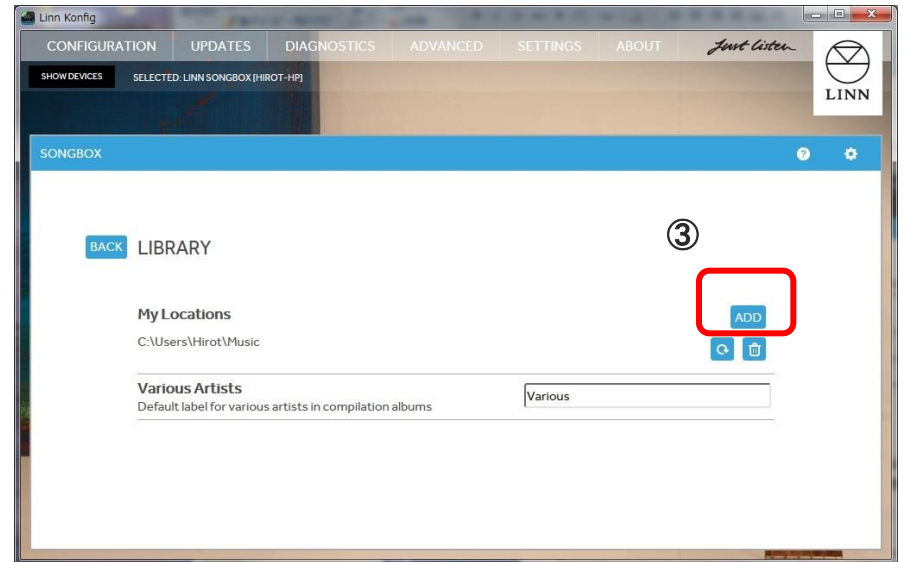
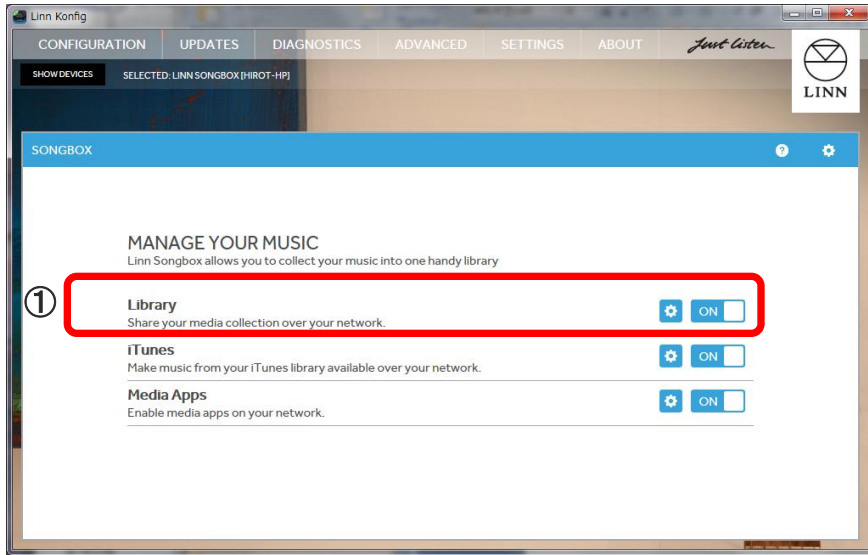
SONG BOXの基本設定 その2



続いて、各機能の設定を行います。 SONGBOXには、以下の3つの機能があります。

- ① インストールしたコンピュータ内にある任意のフォルダを指定すれば、そのフォルダに保存されている音楽データをKINSKY上で再生が可能です。DS、DSMシリーズで対応しているFLAC、ALAC、MP3ファイルが再生可能です。 →設定は「**Library**」
- ② コンピュータ内にあるiTunesのメディアフォルダを参照し、その音楽データをKINSKY上で再生が可能です。 →設定は「**iTunes**」
- ③ LINN RECORDSをはじめインターネット放送局やいろいろなメディアをDS上で楽しむことができます。 →設定は「**Media Apps**」

SONG BOXの機能(Libraryの設定) その1

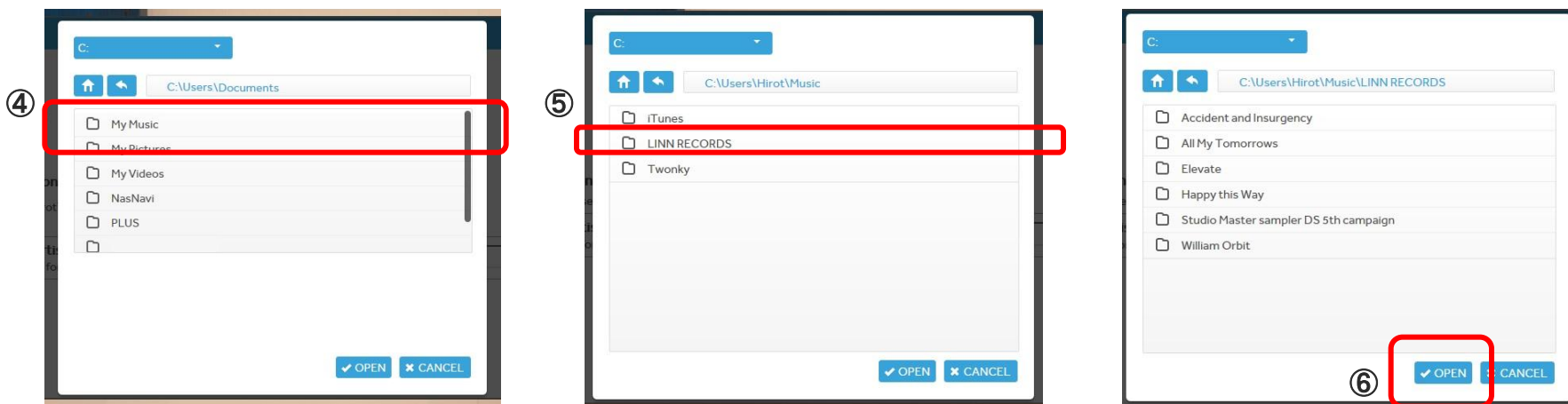


- ①Libraryの項目にある歯車マーク(設定マーク)をクリックします。
- ②Libraryの設定項目が表示されます。
- ③KINSKYで表示したいフォルダを設定するために、「ADD」をクリックします。

Songbox

INSTALL MANUAL

SONG BOXの機能 (Libraryの設定) その2

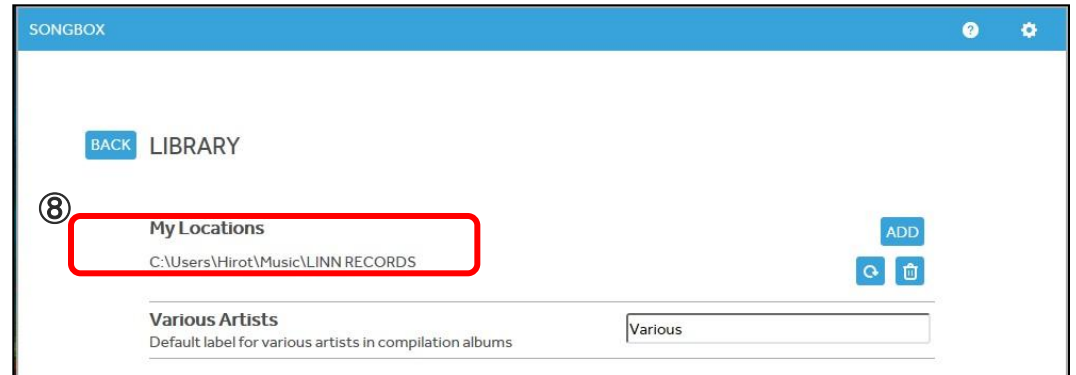
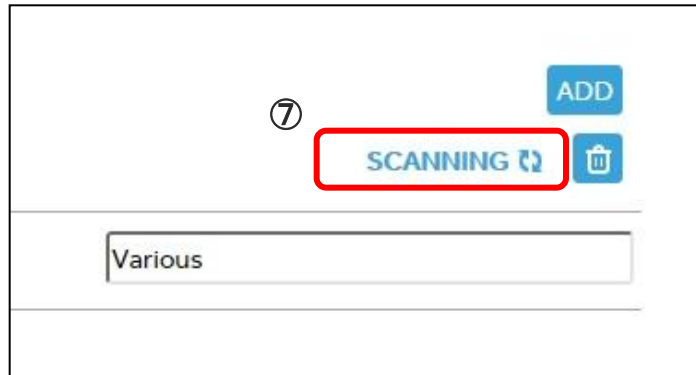


④「ADD」をクリックしますと、別ウインドウが開き、SONG BOXが参照するフォルダの場所をたずねてきますので、そのフォルダを指定します。(ここでは、例としてPC内のマイ ミュージックというフォルダを指定します。)

⑤Musicnoフォルダをクリックするとその中が表示されます。ここでは、LINN RECORDSのフォルダを選択してみます。

⑥フォルダ内の楽曲が表示され、内容に問題なければ「OPEN」をクリックします。

SONG BOXの機能 (Libraryの設定) その3



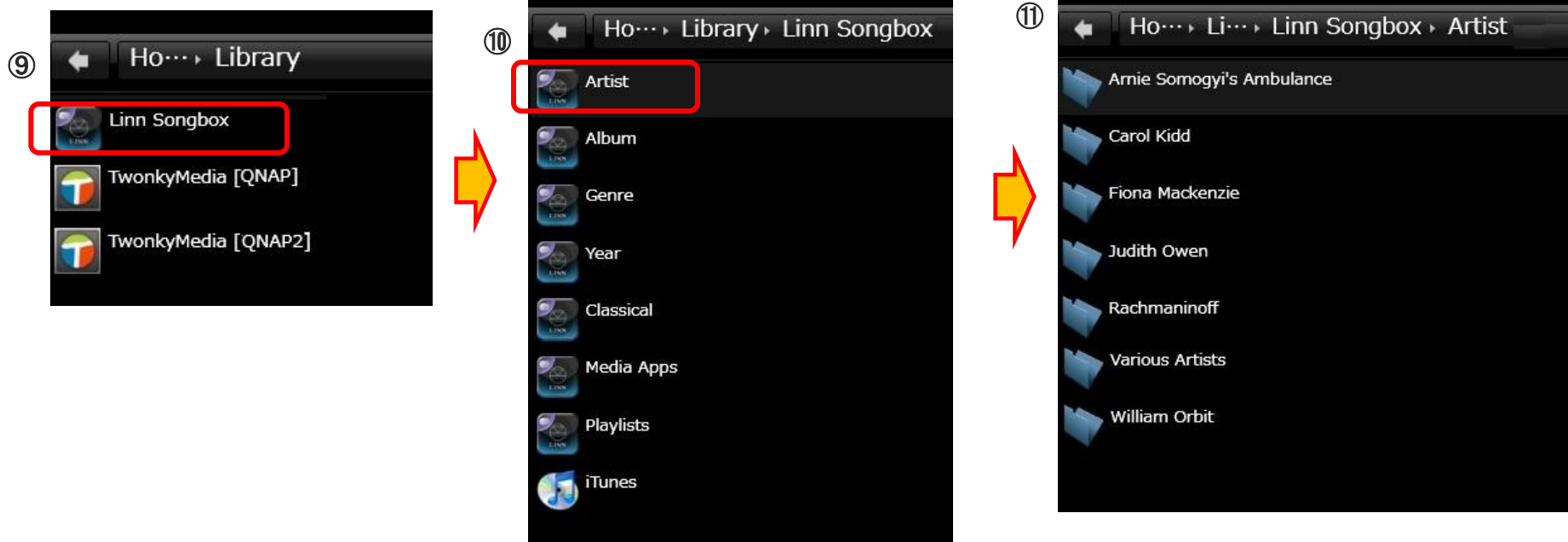
⑦ 手順の⑥で「OPEN」をクリックしますと、LIBRARYの設定画面に戻り、スキャンを行います。

⑧スキャンが終了して、選択したフォルダの名前が「MyLocation」の下に表示されます。

Songbox

INSTALL MANUAL

④SONG BOXの機能(Libraryの設定) その4



⑨設定後、KINSKYを開いて、LibraryをクリックするとSONGBOXのアイコンが表示されます。

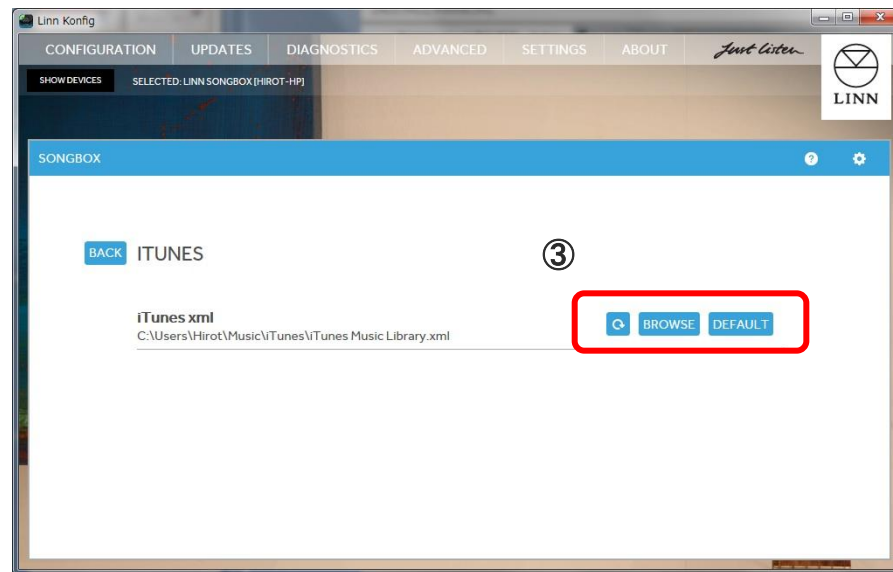
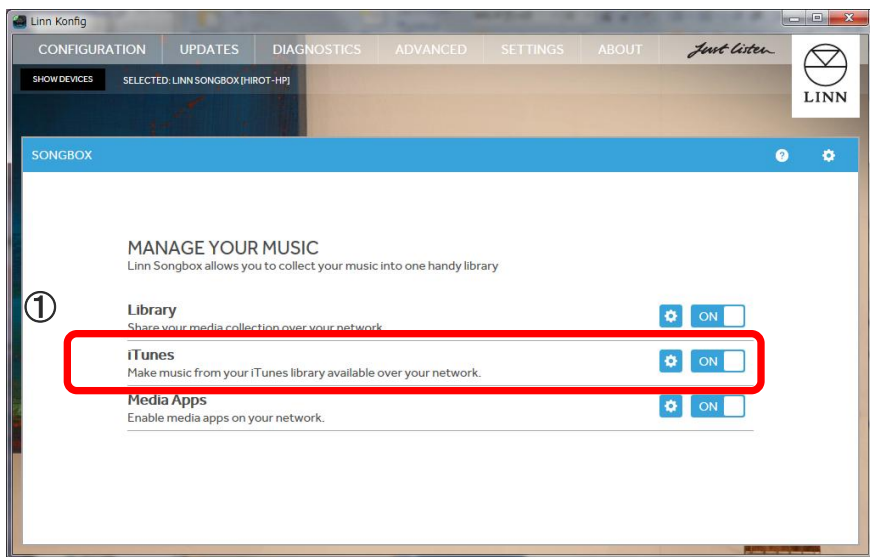
⑩アーティスト別、アルバム別、ジャンル別、年代別など、指定したフォルダの中のデータが分類されて表示されます。

⑪アーティスト別をクリックするとこのようにアーティスト別にフォルダが表示されます。あとは、このフォルダ内のアルバムや楽曲を通常通りの再生をお楽しみください。

Songbox

INSTALL MANUAL

④SONG BOXの機能(iTunesの設定) その1



① iTunesの項目にある歯車マーク(設定マーク)をクリックします。

② iTunesの設定項目が表示されます。

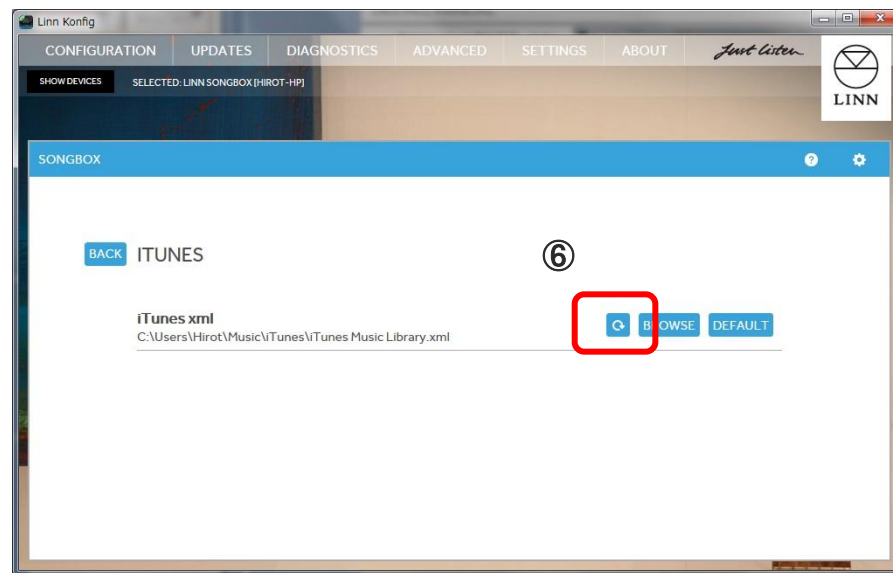
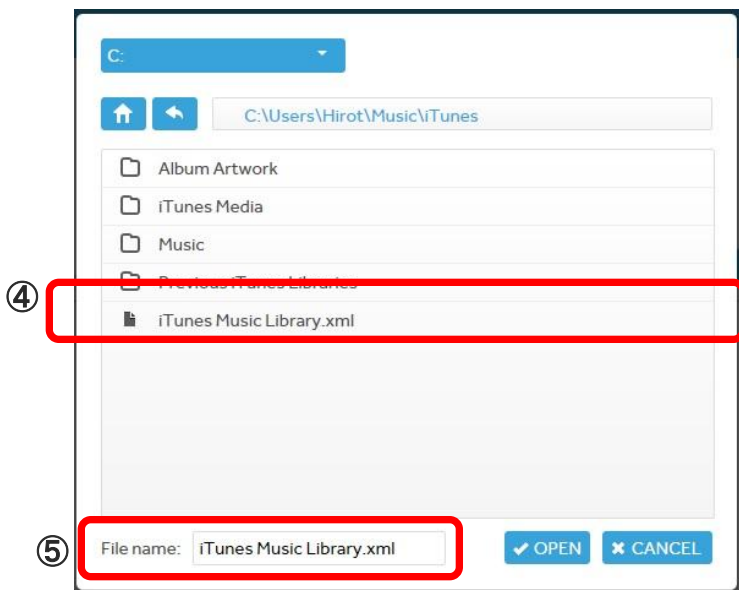
③ここでは、iTunes内のデータを参照する「iTunes Music Library.xml」というファイルを設定します。

- A. iTunesのメディアデータをコンピュータ本体に保存している場合には、「DEFAULT」をクリックしてください。→設定は完了です。
- B. iTunesのメディアデータをNASなど、コンピュータ以外に保存をしている場合には「BROWSE」をクリックしてください。→次のページに続きます。

Songbox

INSTALL MANUAL

④SONG BOXの機能(iTunesの設定) その2



④前頁で「BROWSE」をクリックした場合、xmlファイルの保存先をたずねてきます。該当する場所を表示させ、xmlファイルをクリックしてください。

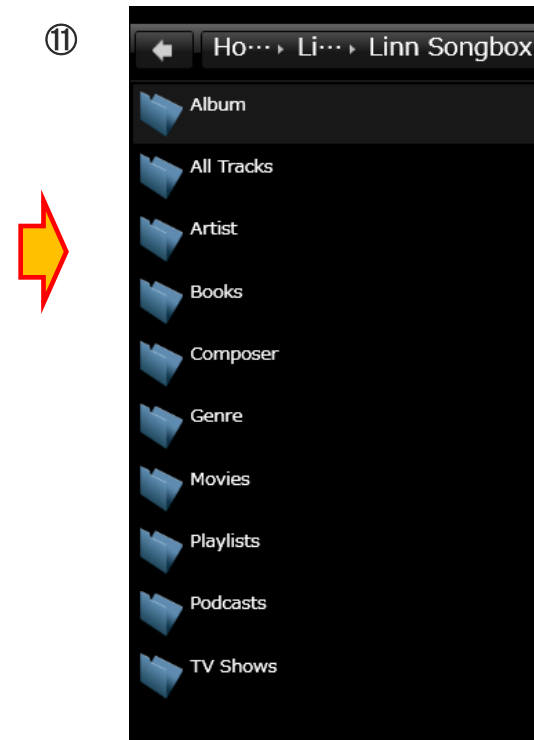
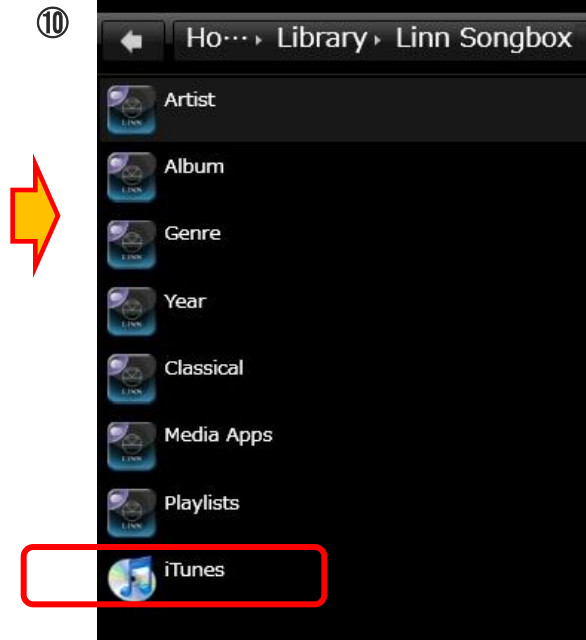
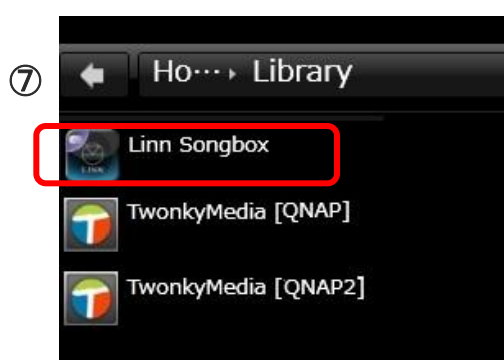
⑤ ④番で選択したxmlファイル名が表示されます。

⑥「OPEN」を押して、認識させます。ITUNESの設定項目にページが変わりますので、矢印マークをクリックし、スキャンします。これで設定は終了です。

Songbox

INSTALL MANUAL

SONG BOXの機能 (iTunesの設定) その3



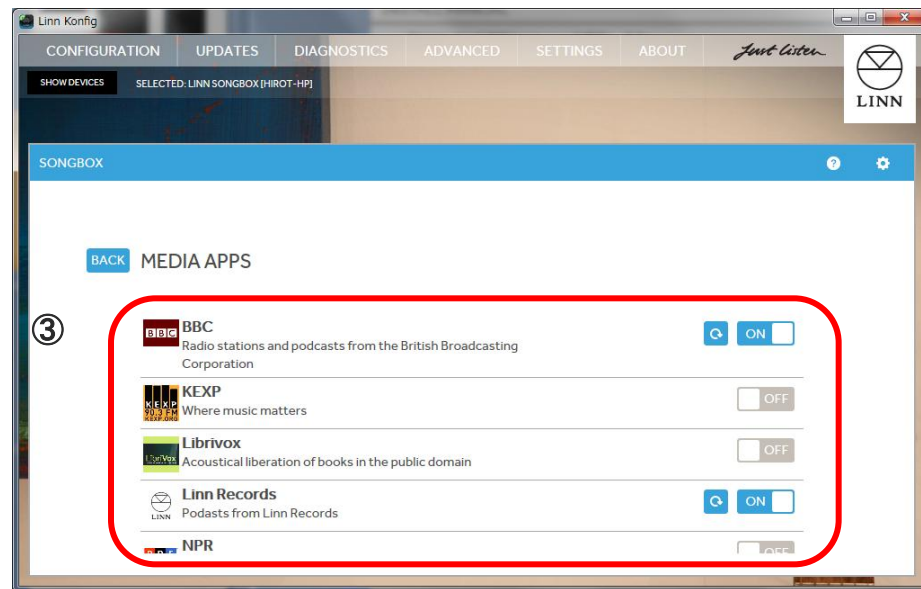
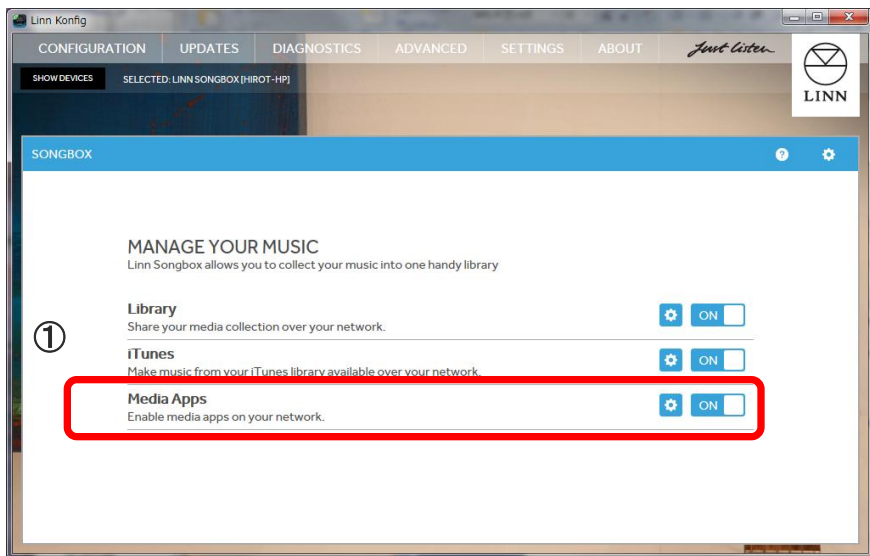
⑦設定後、KINSKYを開いて、LibraryをクリックするとSONGBOXのアイコンが表示されます。

⑧iTunesのアイコンが表示されます。

⑪iTunesマークをクリックするとアルバム別、曲別、アーティスト別、作曲家別、ジャンル別と分類されたフォルダーが表示されます。(Movieファイル、Bookファイルなどは、表示はされますが、音楽フォーマットではないため再生されません。)

お好きな楽曲をお選びになり、通常のNASライブラリと同様の再生をお楽しみください。

SONG BOXの機能(Media appsの設定) その1

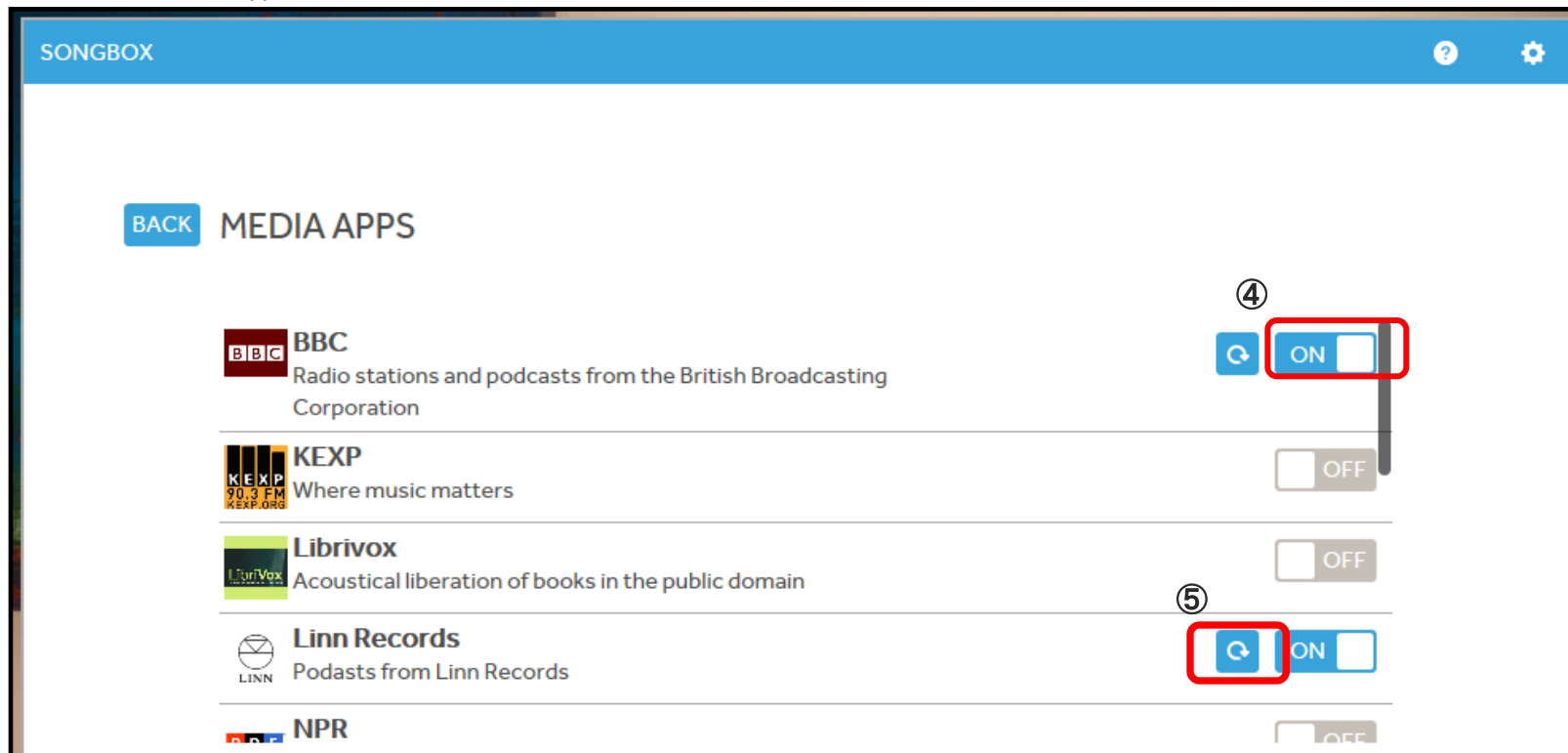


①Media Appsの項目にある歯車マーク(設定マーク)をクリックします。

② Media Appsの設定項目が表示されます。

③インターネットラジオやその他のメディアが表示されます。 Media appsは、LINN RECORDSをはじめインターネット放送局やいろいろなメディアをDS上で楽しむことができます。

SONG BOXの機能(Media appsの設定) その2



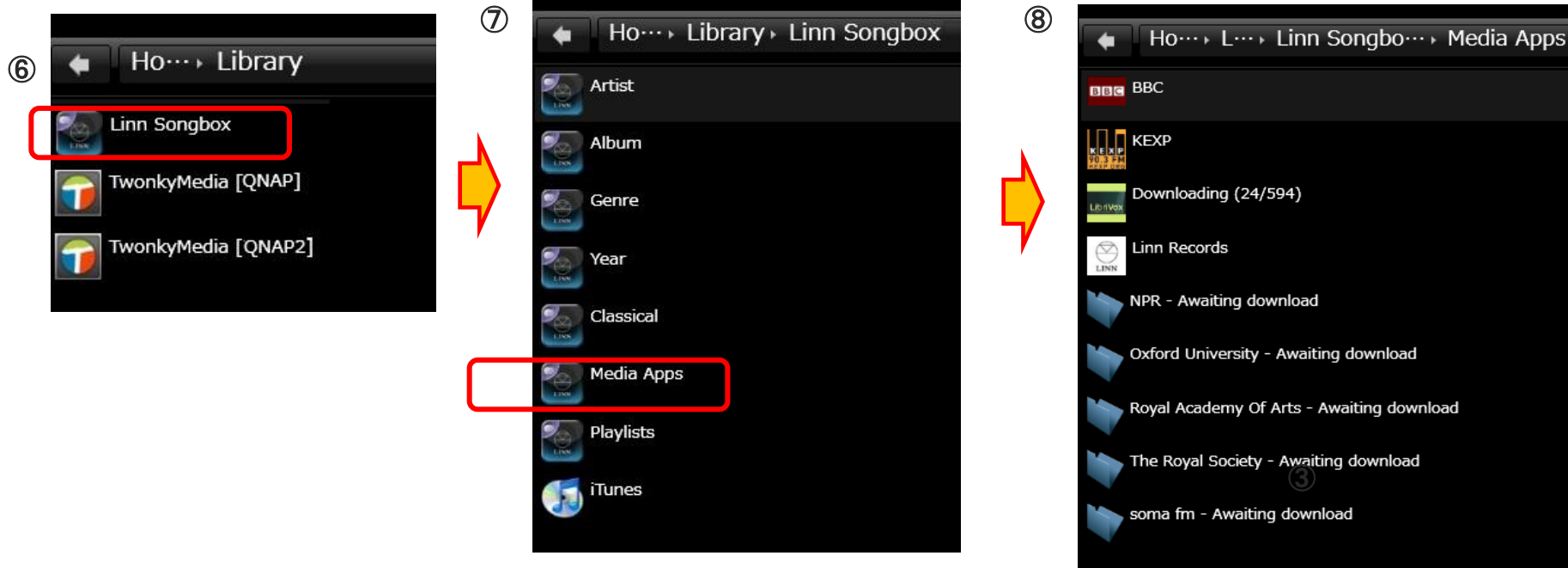
④ON/OFFボタン: お聴きになりたいメディアのONまたは、OFFができます。ON にするとKinsky上のSongbox内で、そのメディアのアイコンが表示されます。

⑤ Refresh ボタン: 各メディアは、内容が更新されます。Media Applは、定期的に各メディアの情報をアップデートしますが、それぞれのメディアとも更新間隔が異なります。すぐに更新を行いたいときは、「REFRESH」ボタンを押してください。

Songbox

INSTALL MANUAL

SONG BOXの機能(Media appsの設定) その3



⑥設定後、KINSKYを開いて、LibraryをクリックするとSONGBOXのアイコンが表示されます。

⑦分類されたフォルダのアイコンが表示されます。ここに、Media Appsのアイコンをクリックします。

⑧設定で「ON」にした各メディアが、閲覧できるようになります。
好きなメディアをお選びになり、通常通りの再生をお楽しみください。