



Songcast app Ver4.2.6

How to install and use Songcast app

Song Castの使用方法 (WINDOWS7、Mac OSX SNOW LEOPARD以降対応)

Songcast app

INSTALL MANUAL

「SongCast app <ソングキャスト エーピーピー>」

※ご注意 本アプリケーションソフトは、Windows7、Mac OSX (Snow Leopard、Lion) のみに対応しております。

このソフトをインストールする事により、PCを使って再生するすべての音声をDSを通して再生することができます。通常PCは再生時、内蔵のサウンドカードやドライバーソフト経由で再生しますが、Songcastによって、指定したDSを内蔵サウンドカードの代わりとして機能させられるのです。

YouTube などとはもとより、クラシックファンの間で話題となっているベルリンフィルの“デジタル・コンサートホール”など、各種のストリーミングサービスをDSを通じてオーディオシステムから再生する事が可能となります。

これまではUSB-DACを用意したり、オーディオシステム直近までPCを移動する事で対応されていた皆様に極めてスマートな操作で、素晴らしいサウンドを提供するもう一つのソースとして、DSの魅力を再認識させてくれるでしょう。また、PCで再生するDVDなどの音声もDSでのストリーミング再生が可能です。

Songcast app マークと再生するPCの名称、ネットワークを経由してストリーミングされる音声スペックが表示されます。



※Kinsky 上の表示

Songcast app

INSTALL MANUAL

<インストール & 操作、設定手順>

① お持ちのDSをDavaar5へアップデートを行ってください。

そして、弊社サイト「DS Over View」よりSongcast アプリケーションソフト(無料)をダウンロード/インストールしてください。

【DS Over view ソフトウェアダウンロードページ】

<http://www.linn.jp/ds/manual/index.html>

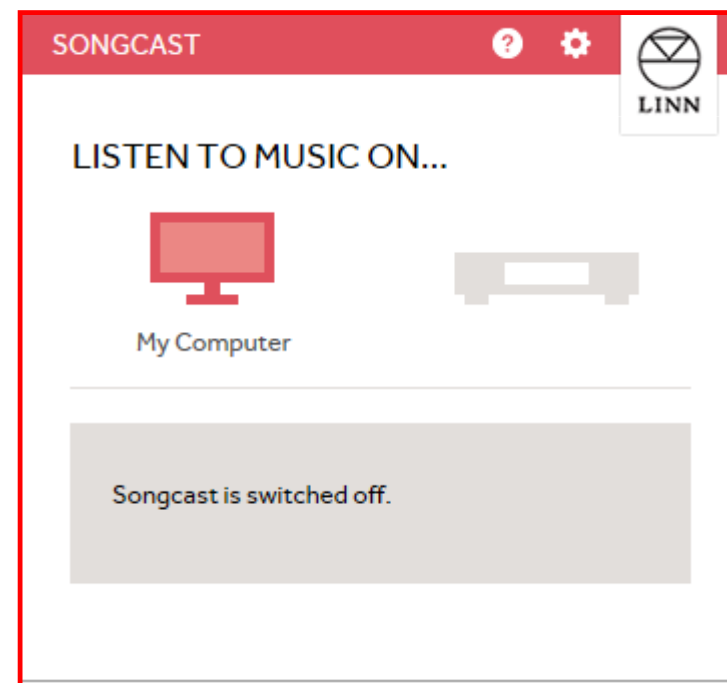
※<注意> アプリケーションソフト「Songcast app」は、Windows7、Mac OSX(Snow leopard、Lion)のみに対応しております。

② 画面右下にあるSongcast アイコン(音符マーク)をクリック→コントロールウインドウが開きます。
(Mac の場合はシステム環境設定から開いてください。)



※「Songcast」アイコン

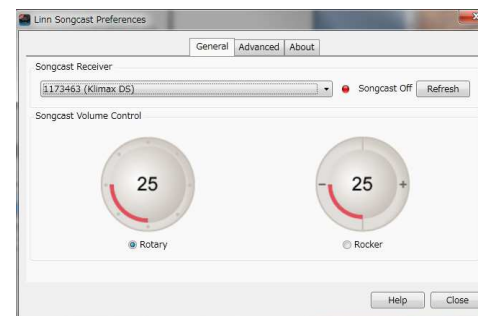
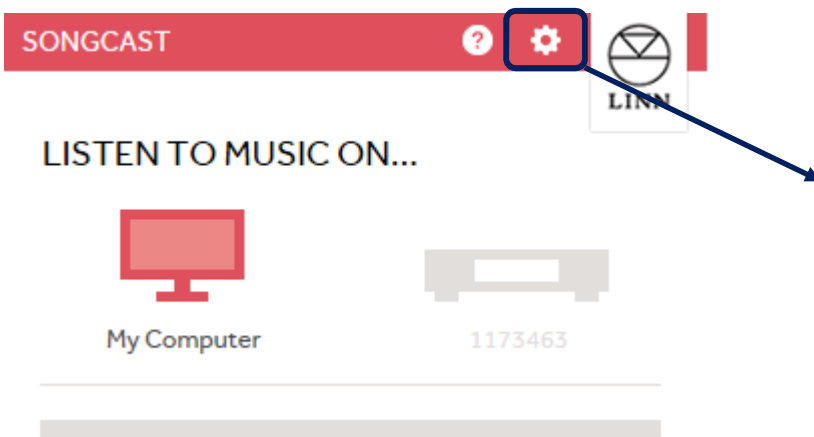
「Songcast」コントロールウインドウ



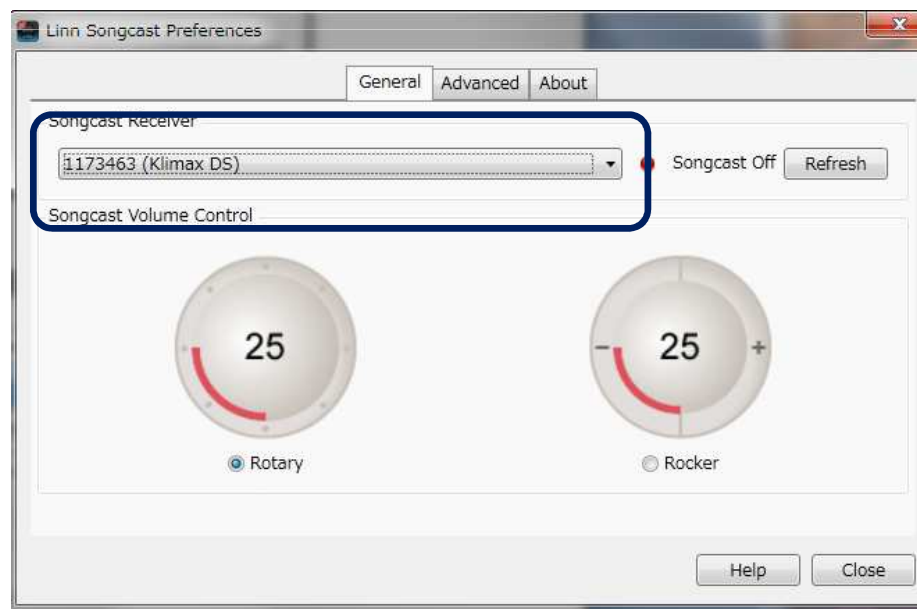
Songcast app

INSTALL MANUAL

- ③コントロールウインドウ右下のスプナマークをクリックしてください。
設定ウインドウが開きます。



- ④コントロールウインドウ上のGeneralタブより、「Songcast Receiver」の項目で、ネットワーク上にあるDSが
選択されているかを確認します。
※右図は、例としてKLIMAX DSを選択しています。

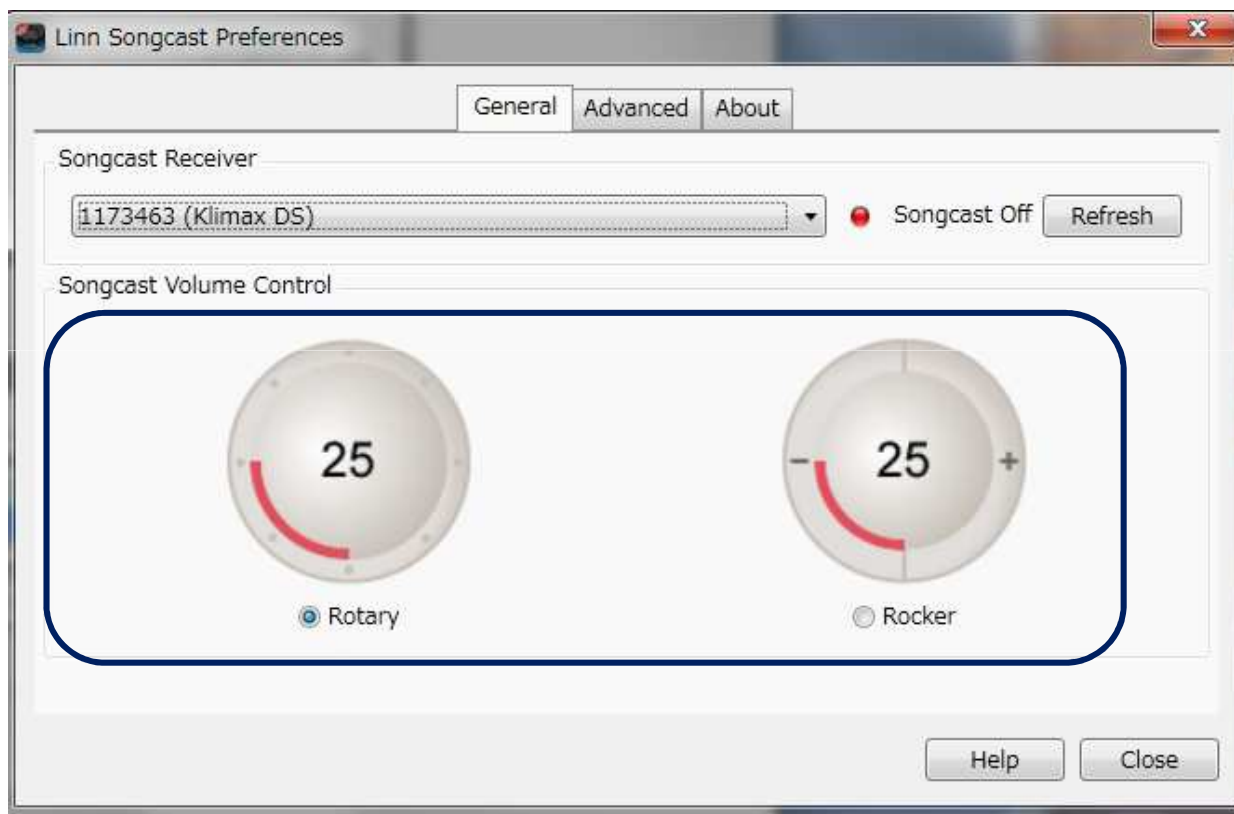


Songcast app

INSTALL MANUAL

⑤SONGCASTのボリュームコントロールの仕様を変えられます。

対象となるDSを選んだあと、その下の設定でSONGCASTのボリュームコントロールをロータリー(ダイヤル式)かロッカー式(+、-のボタンを押して上げ下げする)を選ぶことができます。



Songcast app

INSTALL MANUAL

⑥ 「Advanced」タブでは、ネットワークの設定、SONGCASTモード、レイテンシー(遅延)、アップデート表示の設定が可能です。

◆Network Settings(ネットワーク セットィング)

ここでは、アクセスしているネットワークを確認することと、Songcast機能、レイテンシーの調整が可能です。

A. 接続しているネットワークの確認。

DSが接続されているネットワークをここで選択できます。Generalタブ上で、DSが選択できない場合は、この設定が異なっていることが考えられます。

B. Songcastモード

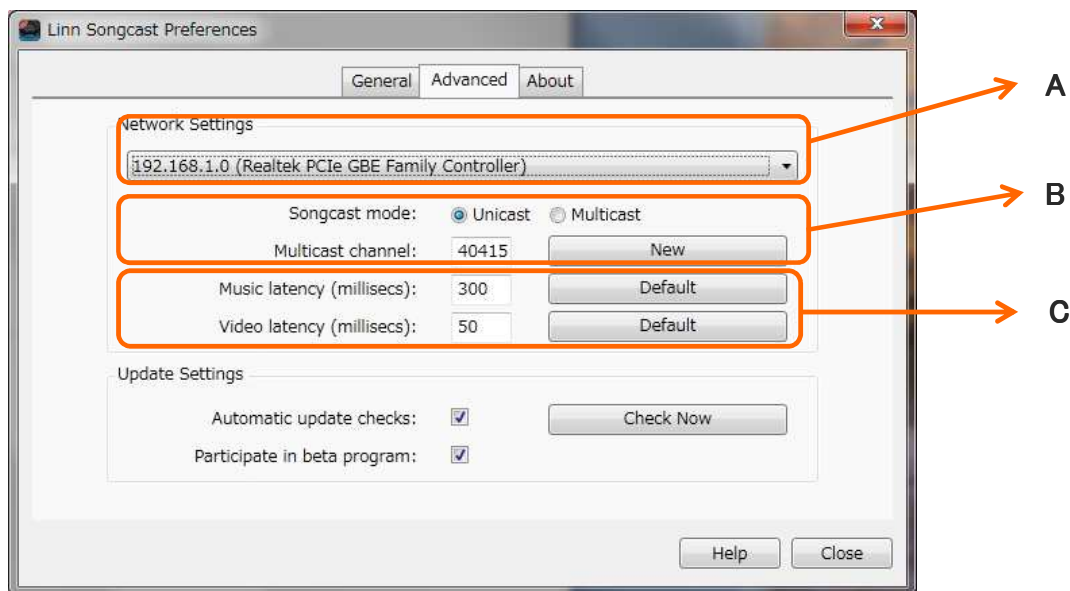
ここでは、Songcast機能を使用する際の環境によって、Unicastか、Multicastを選択できます。

※通常の家庭内ネットワークの場合、Unicastを選択してください。

C. レイテンシー調整

ネットワークスピードの影響により、動画などを鑑賞する際、画像と音楽がずれてしまう場合がございます。

「Music Latency」(音楽の遅れ調整)、「Video Latency」(映像の遅れ調整) この二つで、鑑賞しやすい環境へ調整できます。



Songcast app

INSTALL MANUAL

⑦Update Settings(アップデートセッティング)

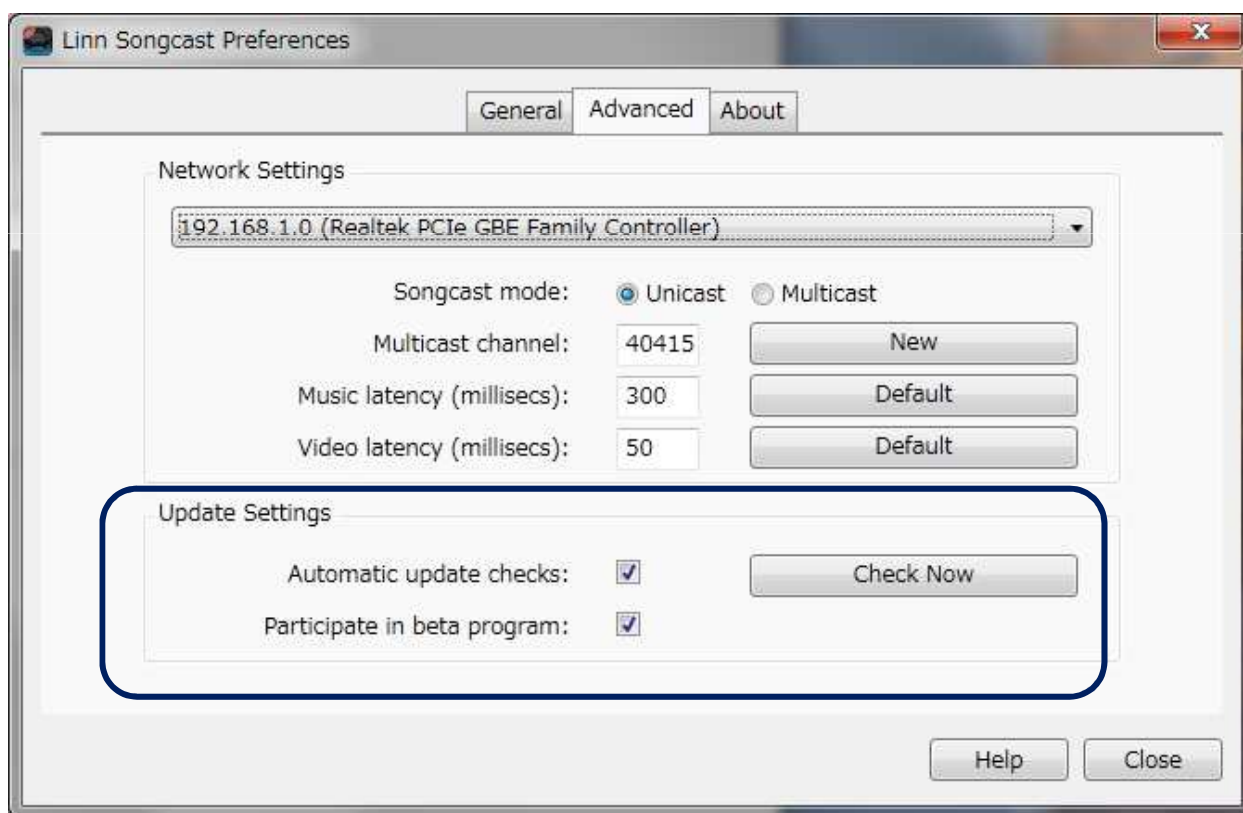
A. Automatic update checks(自動アップデート機能)

ここにチェックを入れておくとSongCast appを立ち上げるときにアップデート情報を表示します。

B. Participate in beta program(ベータ版プログラムの表示)

ここにチェックをいれると、正式バージョンのソフトに加え、ベータ版のソフトをダウンロードできるようになります。

(※注 この場合、ソフトは開発中のベータ版であるため、動作に問題が生じることも考えられます。お客様ご自身のご判断で、ご使用ください。)



Songcast app

INSTALL MANUAL

⑧About タブ

このタブでは、Songcast appのバージョンなどの情報が表示されます。

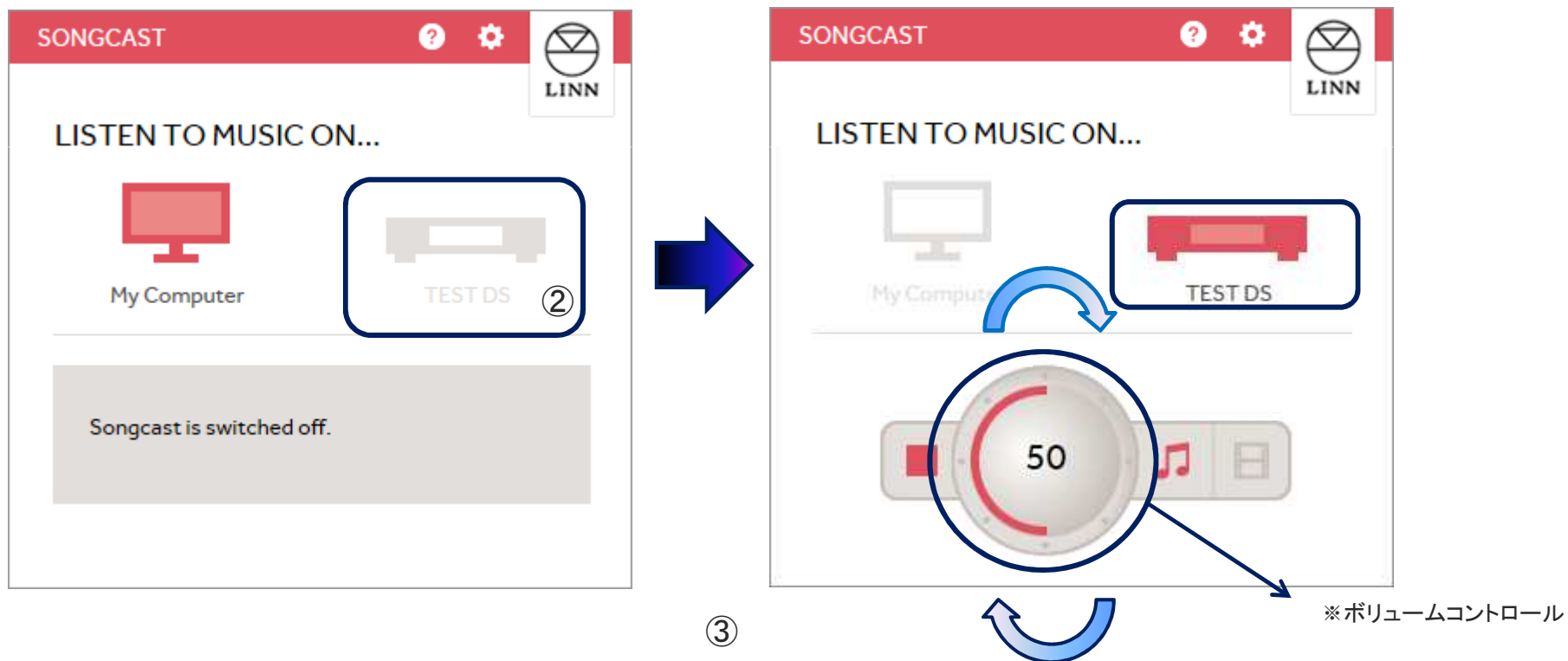


Songcast app

INSTALL MANUAL

コントロールウィンドウの使用法

- ①コントロールウィンドウの右側にDSのRoom Nameが表示されていることを確認します。
(表示されていない場合は、5ページ目のネットワーク設定をご参照ください。)
※My Computerが選ばれている場合は、「PCで再生した音声は、コンピュータから出力されます。」という意味になります。
- ②「DS」のアイコンをクリックします。
- ③アイコンがハイライトされ、ボリュームコントロールや簡易トランスポートが表示されます。
- ④接続したのち、表示されているダイヤルでDSのボリュームコントロールが可能となります。(DSのボリュームコントロールがONの場合のみ)



Songcast app

INSTALL MANUAL

2. スマートデバイスからのストリーミング再生機能

スマートデバイス(スマートフォン、iPhone、iPod touch、iPad など)に入れて、普段通勤中などにお楽しみの音源をご自宅の無線LAN 環境でストリーミングし、DS から再生させることが可能です。例えば、訪問されたご友人のiPhoneに入っているお気に入りの曲をあなたのシステムで再生することなど、楽しい空間を演出します。

<使用例: Apple デバイス上の楽曲の再生>

- ① 無線LAN に接続したApple デバイスで音楽を再生します。
- ② 接続機器選択ボタンでリストを開き、表示された機器の中からお目当てのDS をタップします。
- ③ Apple 側のボリュームは最大にし、オーディオシステム側のボリュームで音量の調整を行ってください。