



Exact Audio Copy

Ripping Application for Windows OS

Exact Audio Copy

USER'S MANUAL

目次

Setup Exact Audio Copy	2
1. EACのインストール	2
2. EACの設定	6
3. EACの使い方	16
Q&A	19
1. EACを立ち上げると固まってしまう。	19
2. リッピングが遅すぎます。	19
3. CD情報を取得できない場合があります。	20

Exact Audio Copy

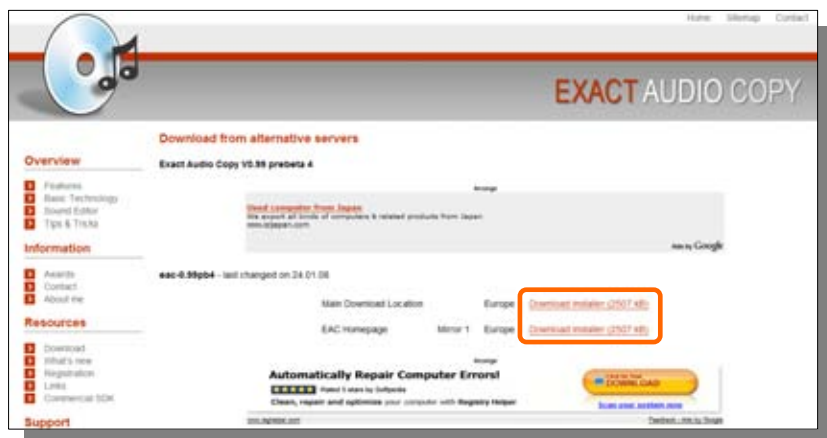
USER'S MANUAL

Setup Exact Audio Copy

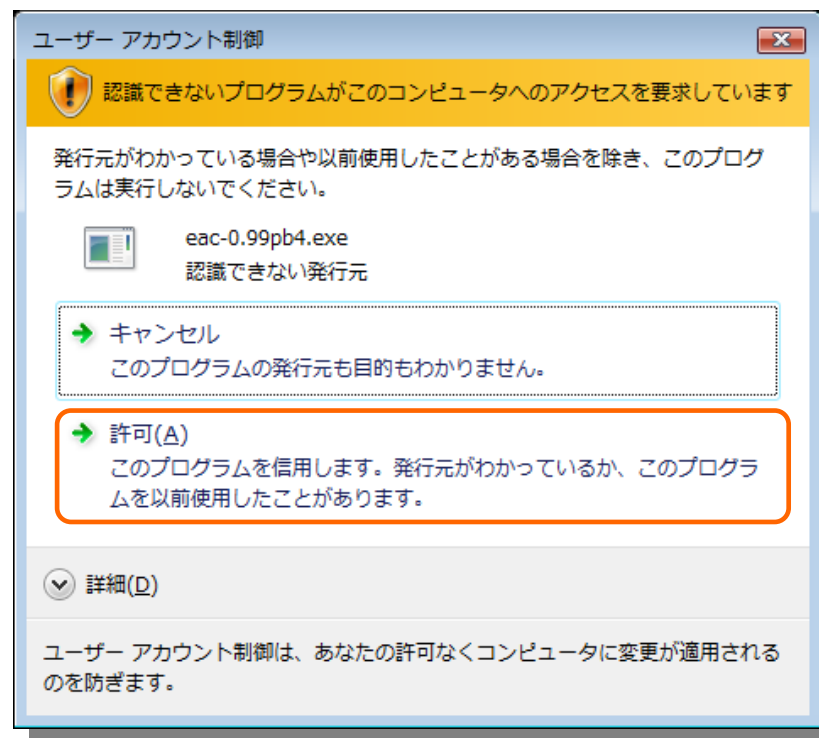
1 EACのインストール

1. Exact Audio Copyダウンロードページより、“eac0.99pb4.exe”をダウンロードします。

<http://www.exactaudiocopy.de/en/index.php/weitere-seiten/download-from-alternative-servers-2/>



2. ダウンロードした“eac0.99pb4”をダブルクリックし、インストールを開始します。尚、Windows Vistaで、“ユーザーアカウント制御”が起動した場合は”許可(A)”をクリックしてください。



Exact Audio Copy

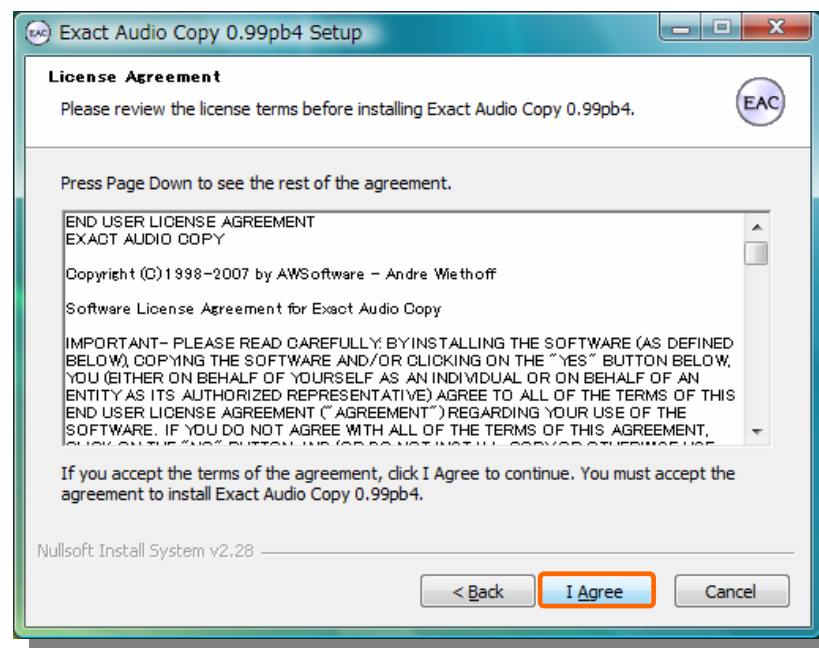
USER'S MANUAL

1 EACのインストール (続き…)

3. インストールを進めます。“Next>”をクリックします。



4. インストールを進めるにはソフトウェアのライセンスに同意していただく必要があります。“I Agree”をクリックし、インストールを進めます。

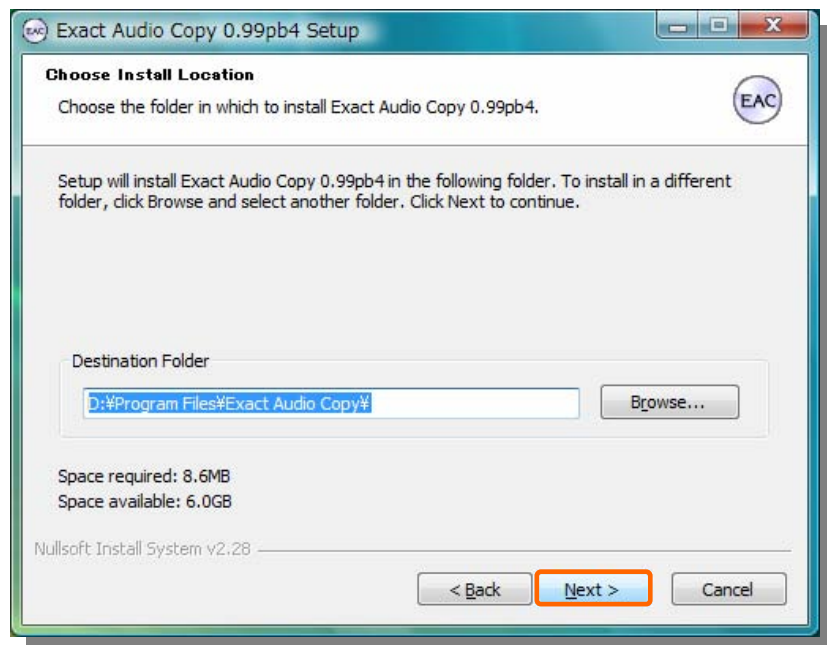


Exact Audio Copy

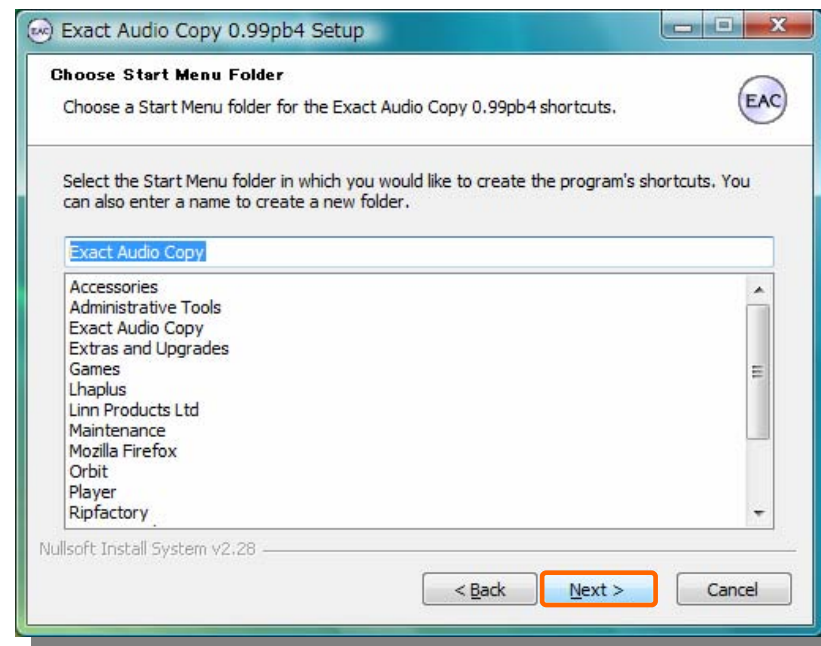
USER'S MANUAL

1 EACのインストール (続き…)

5. インストールフォルダを選択します。通常は変更の必要はありません。
”Next>”をクリックします。



6. 変更の必要はありません。”Next>”をクリックします。

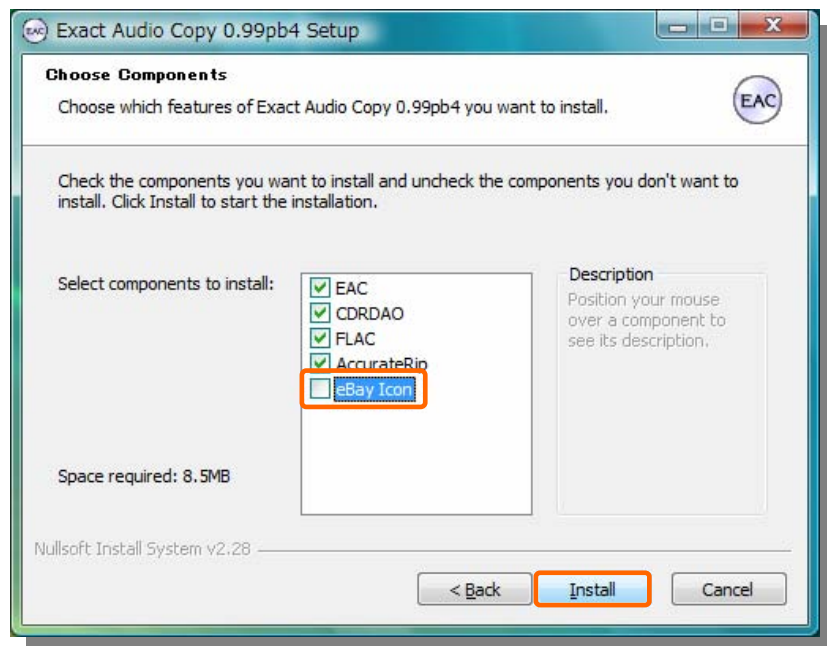


Exact Audio Copy

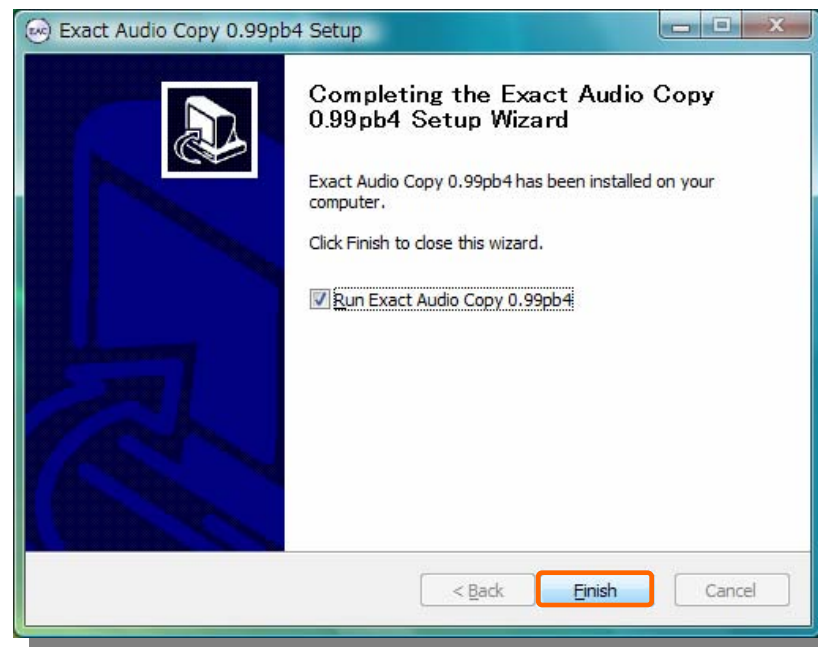
USER'S MANUAL

1 EACのインストール (続き…)

7. 追加でインストールするオプションを選択します。”eBay”のチェックははずしても構いません。



8. インストールは終了です。”Finish”をクリックします。



Exact Audio Copy

USER'S MANUAL

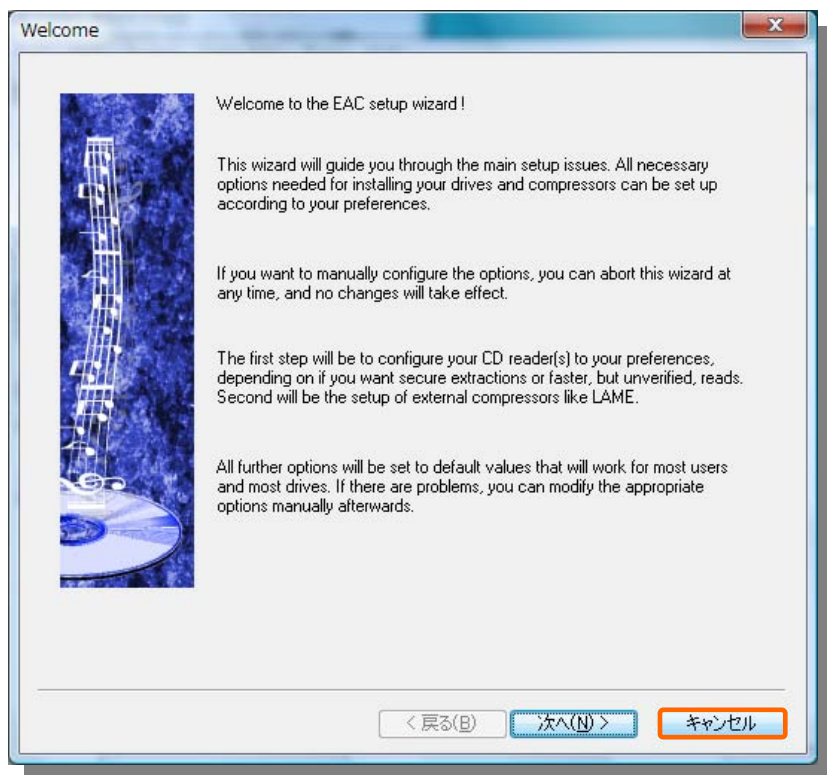
2 EACの設定

設定の流れ

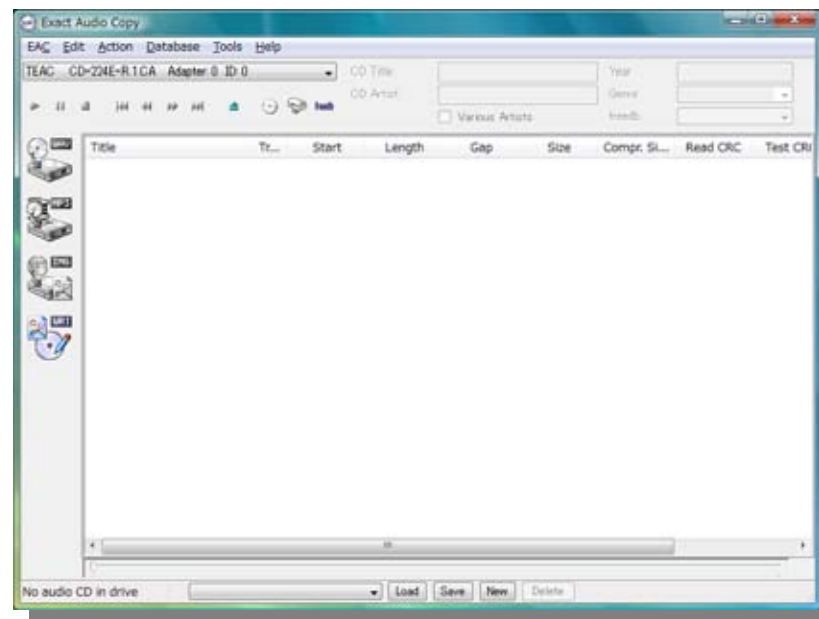
EACはLINN DS Playerに付属したCD-ROMに保存されたprofile(設定ファイル)を読み込ませることで自動でLINNの推奨設定を割り当てることが出来ます。

まず、LINN推奨設定を割り当て、その後環境によって異なるいくつかの設定を行います。

1. EACが最初に立ち上がったとき以下のウィンドウが開きます。ここでは”キャンセル”をクリックします。



2. EACの初期画面です。設定を行っていきます。



Exact Audio Copy

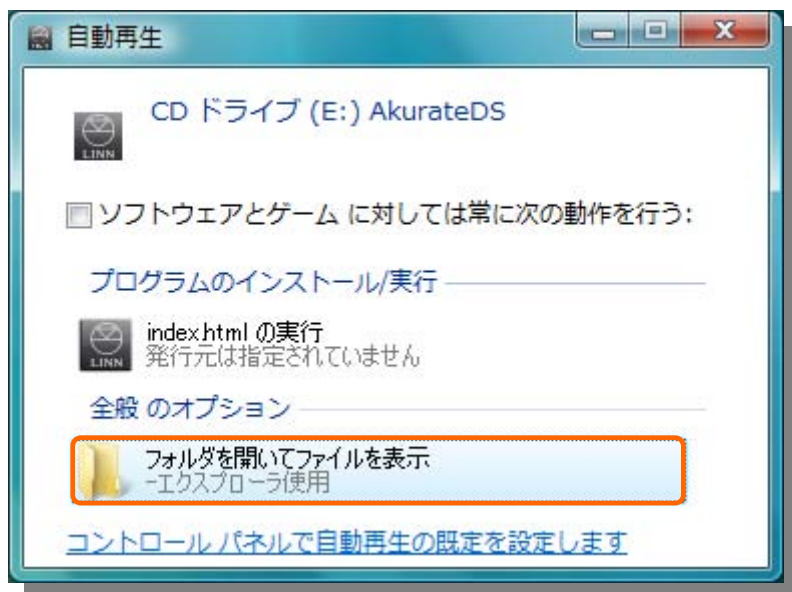
USER'S MANUAL

2 EACの設定(続き…)

(1) LINN推奨設定の適応

EACの持つプロフィール機能を利用してLINNの推奨設定を適応させます。このステップにはDSに付属するCD-ROMが必要です。

1. DSに付属したCD-ROMをCD-ROMドライブに挿入します。以下のウィンドウが開くので”フォルダを開いてファイルを表示”をクリックします。



ウェブブラウザが起動し、以下の画面(下図はAkurate DS付属のCD-ROMの場合です)が開いた場合はブラウザを閉じ、エクスプローラを使用し、CD-ROMドライブフォルダの中を表示させます。

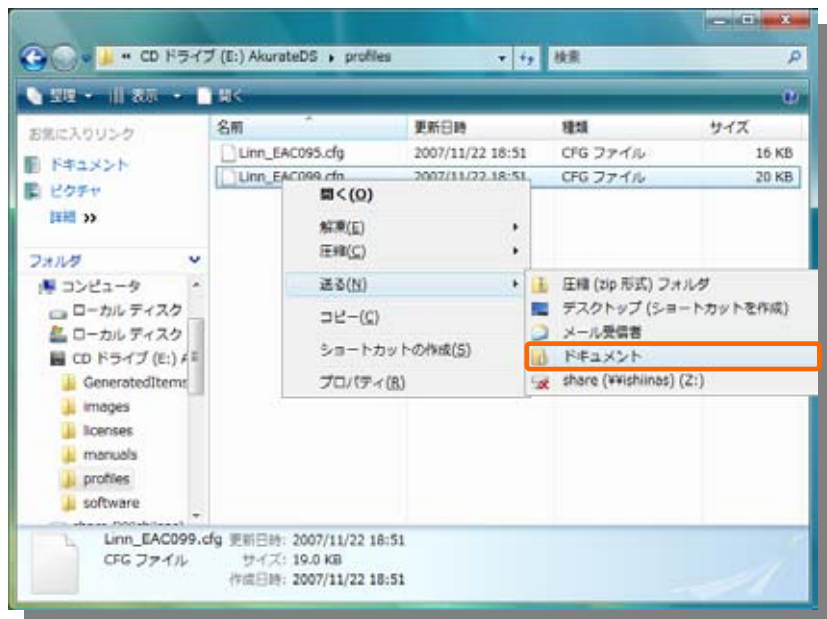


Exact Audio Copy

USER'S MANUAL

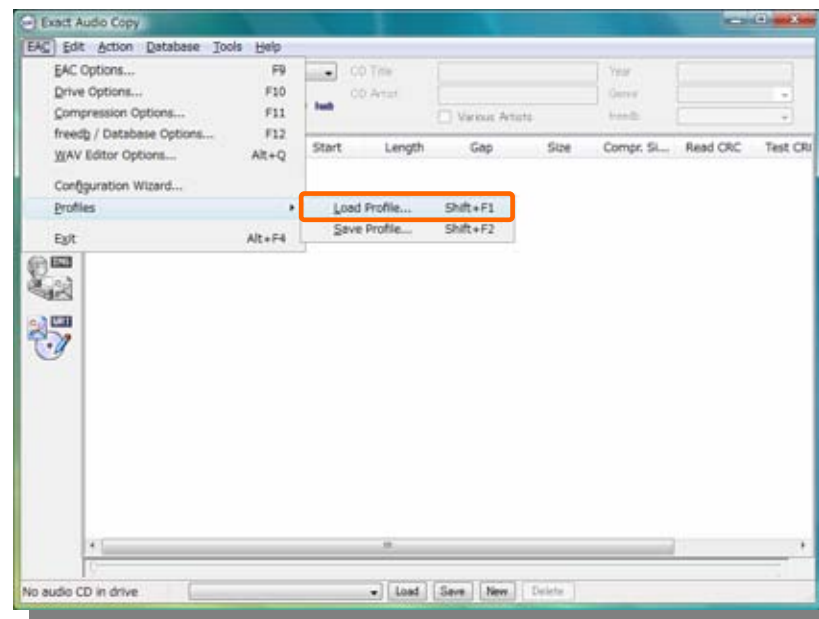
2 EACの設定(続き...)

2. "profiles"フォルダを開きます。中の"LINN_EAC099.cfg"を右クリックし、"送る(N)" - "ドキュメント"をクリックすると、ファイルが"ドキュメント"にコピーされます。



3. CD-ROMを取り出します。

4. EACに戻り、画面左上の"EAC"から"Profiles" - "Load Profile..."をクリックします。

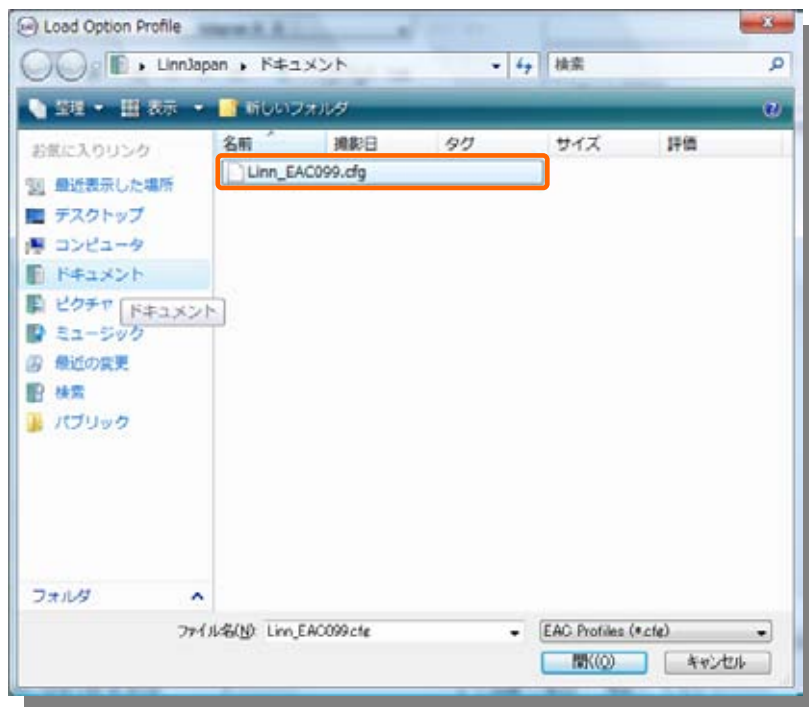


Exact Audio Copy

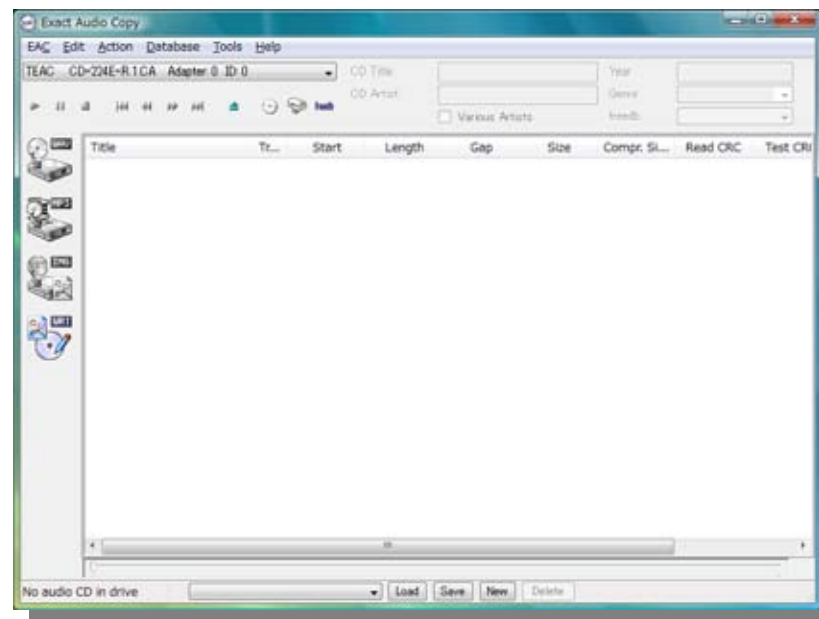
USER'S MANUAL

2 EACの設定(続き…)

5. ウィンドウ左側から”ドキュメント”をクリックし、中から”Linn_EAC099.cfg”を開きます。



6. EACの初期画面に戻ります。



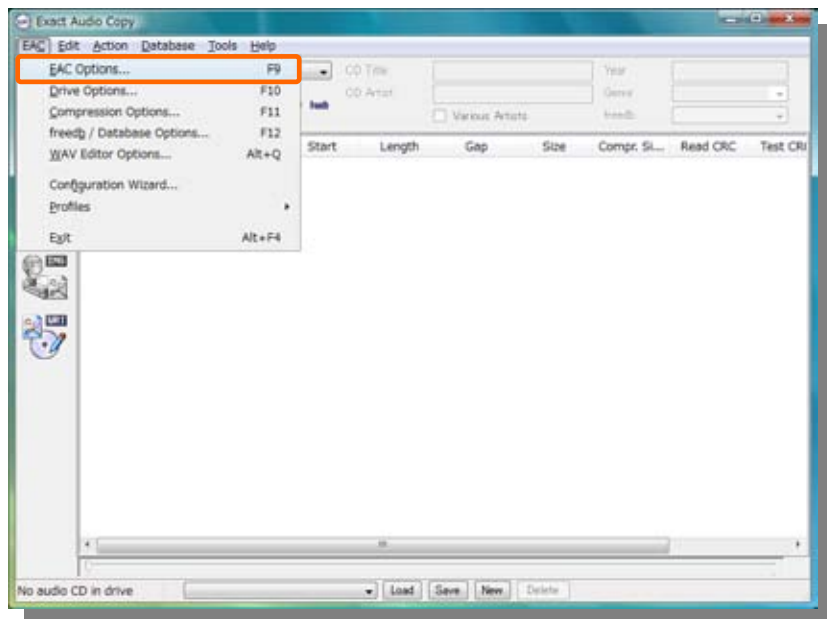
Exact Audio Copy

USER'S MANUAL

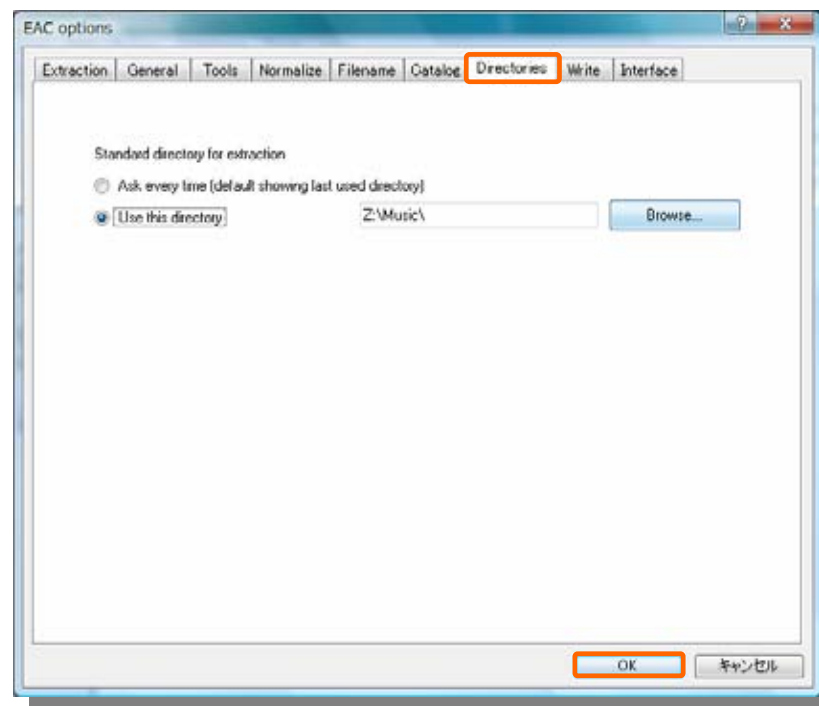
2 EACの設定(続き...)

(2) 音楽ファイル保存先の指定

1. 左上の「EAC」から「EAC Options...」をクリックします。



2. “Directories”タブをクリックします。LINN推奨設定では保存先はZドライブ(ネットワークドライブ)です。この設定で問題が無ければ“OK”をクリックします。保存先を変更する場合は“Browse...”をクリックします。



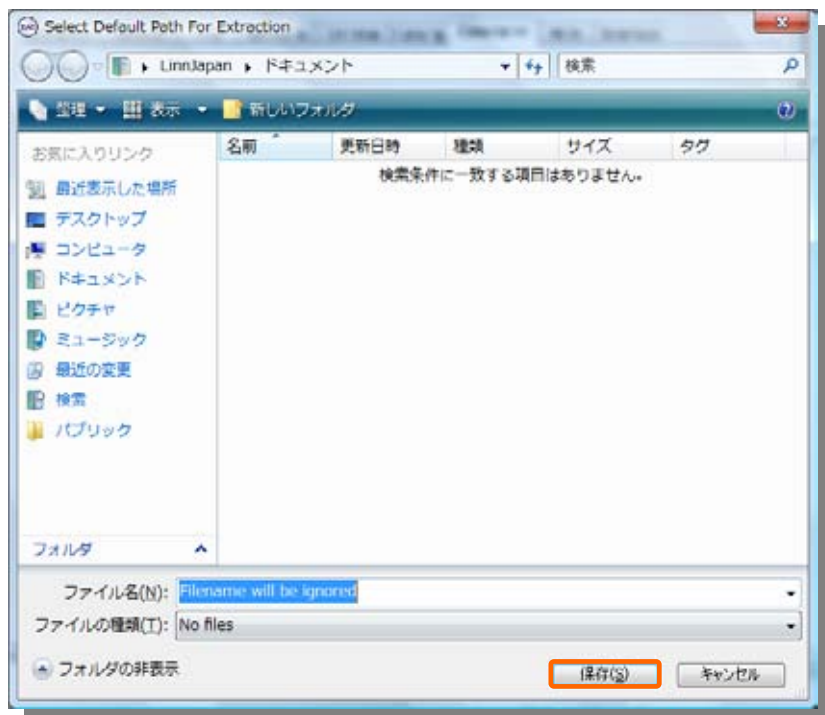
“¥” (円マーク) “\” (バックスラッシュ) は表記の違いだけで同じ意味(フォルダの階層)を現しています。

Exact Audio Copy

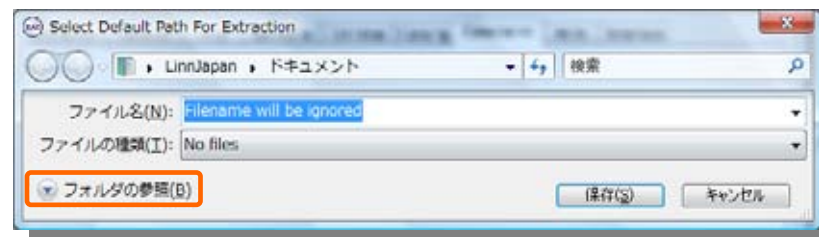
USER'S MANUAL

2 EACの設定(続き…)

3. “Browse…”をクリックすると以下のウィンドウが開きます。保存先フォルダを指定し、“保存(S)”をクリックします。



以下のようにウィンドウが小さい場合は“フォルダの参照”をクリックすると、ウィンドウが大きくなります。



Exact Audio Copy

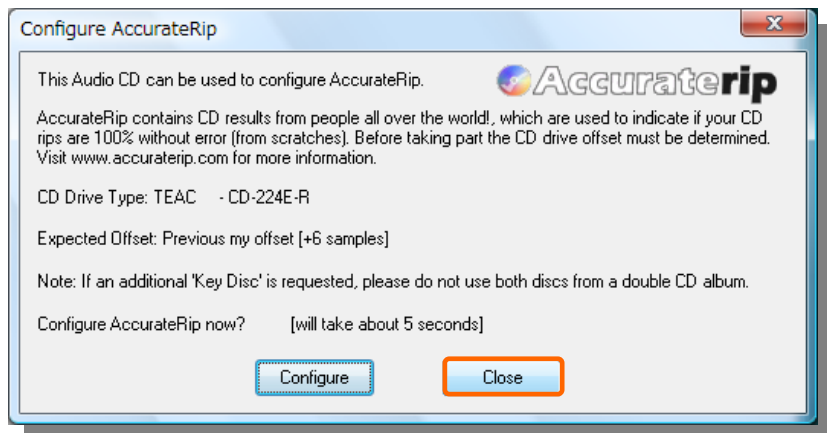
USER'S MANUAL

2 EACの設定 (続き...)

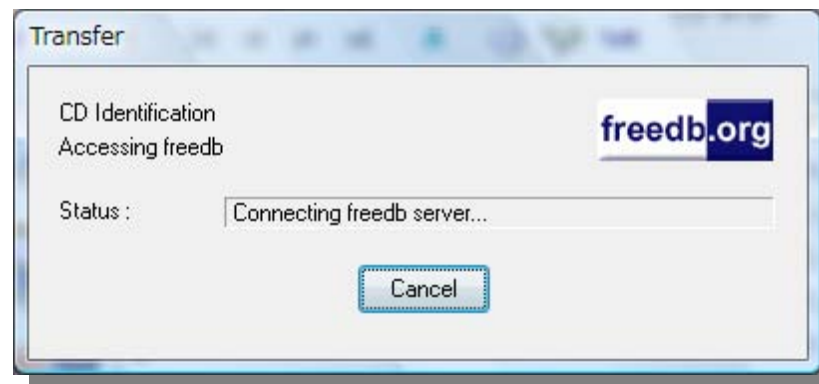
(3) CD-ROMドライブの設定

リッピングに用いるCD-ROMドライブの能力を検出する機能です。この設定を行わないと正確なリッピングが出来ない場合があります。リッピングに使用するCD-ROMドライブによって検出結果が変わるので、複数のドライブを使い分ける場合はご注意ください。

1. CD-ROMドライブに音楽CDを入れます。以下のウィンドウが開いたらCloseをクリックしてください。



2. CD情報取得のためにfreedbへアクセスしますが、情報の有無を気にせず次へ進めてください。

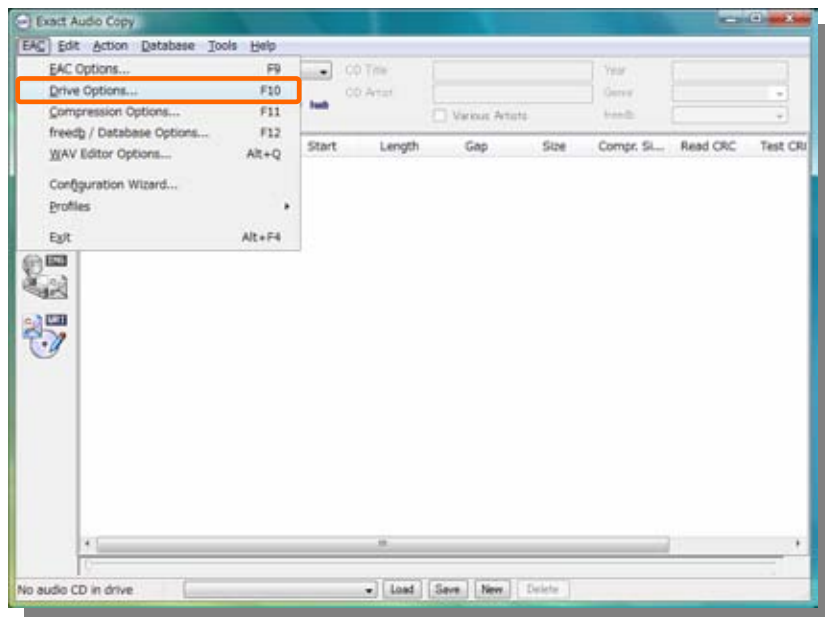


Exact Audio Copy

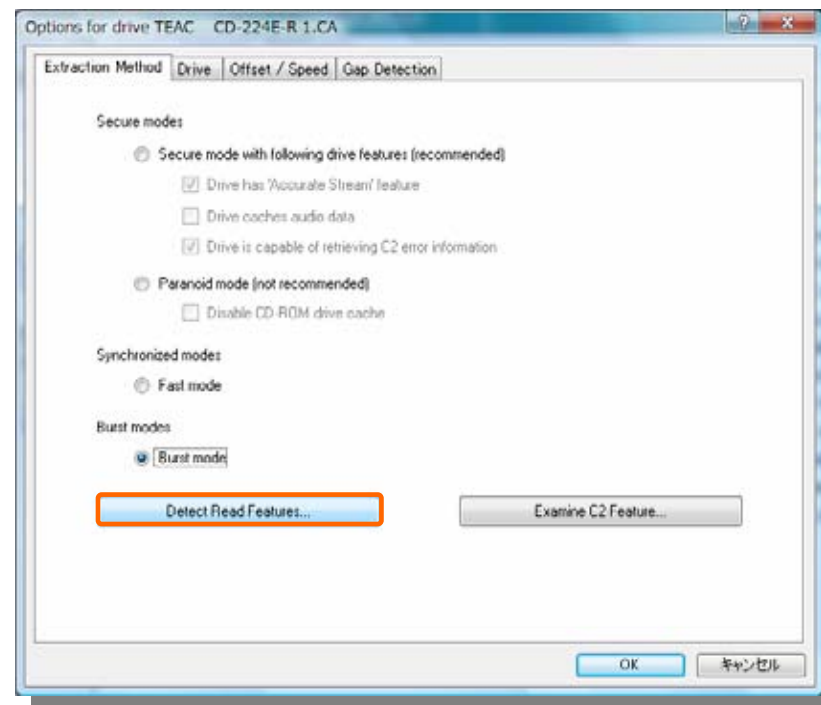
USER'S MANUAL

2 EACの設定 (続き...)

3. “EAC” – “Drive Options...”をクリックします。



4. “Detect Read Features...”をクリックします。

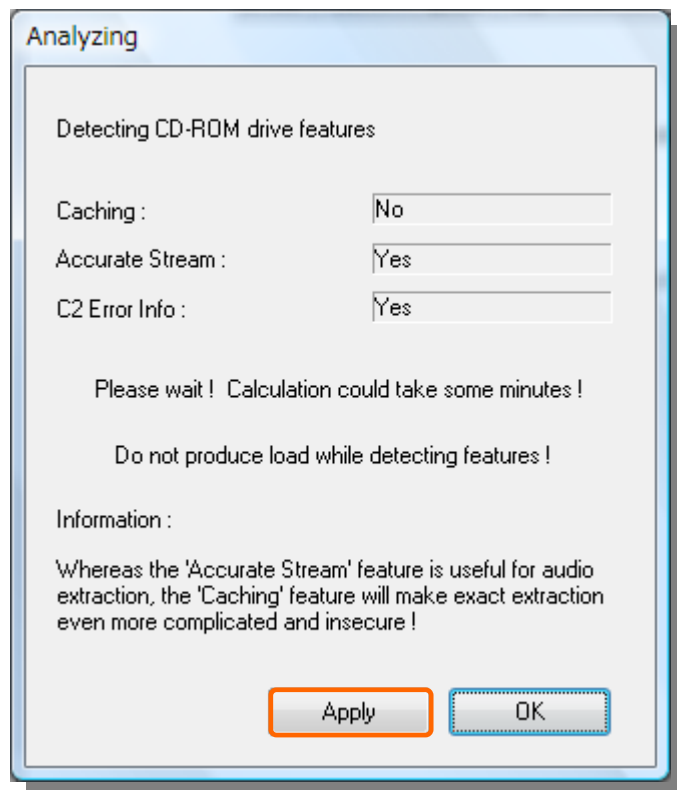


Exact Audio Copy

USER'S MANUAL

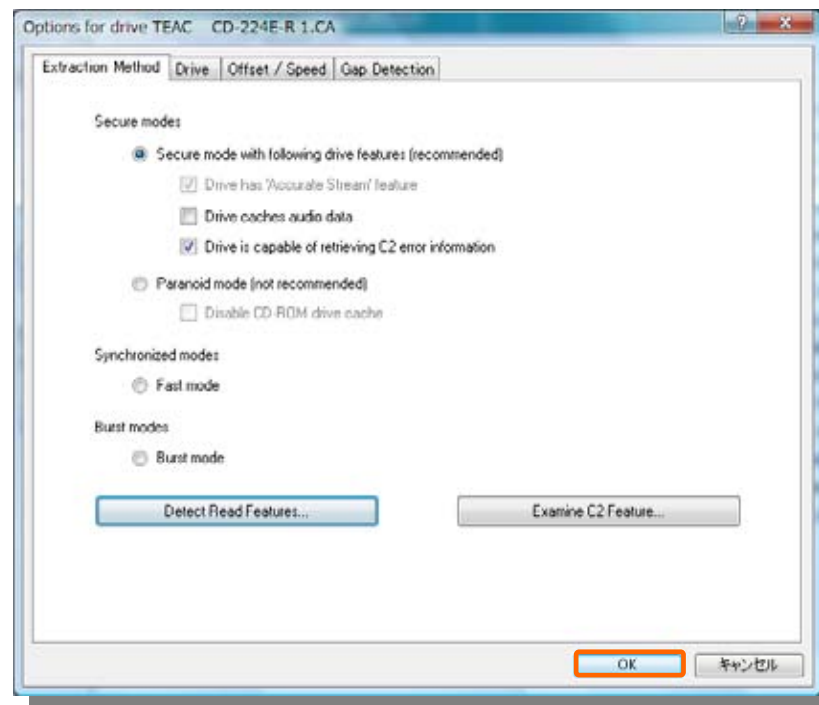
2 EACの設定 (続き…)

4. ドライブの機能を検出します。検出には数分かかる場合があるのでご注意ください。検出が終了したら”Apply”をクリックします。



“Yes”、“No”の結果はドライブによって異なります。上記のようにNo、Yes、Yesとなくとも問題ありません。

5. ドライブ設定は終了です。”OK”をクリックします。



Exact Audio Copy

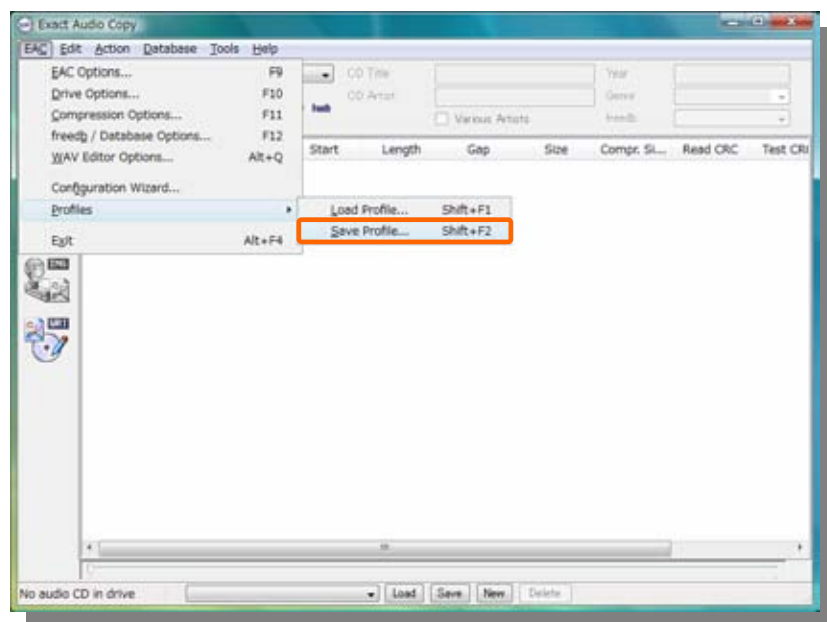
USER'S MANUAL

2 EACの設定(続き…)

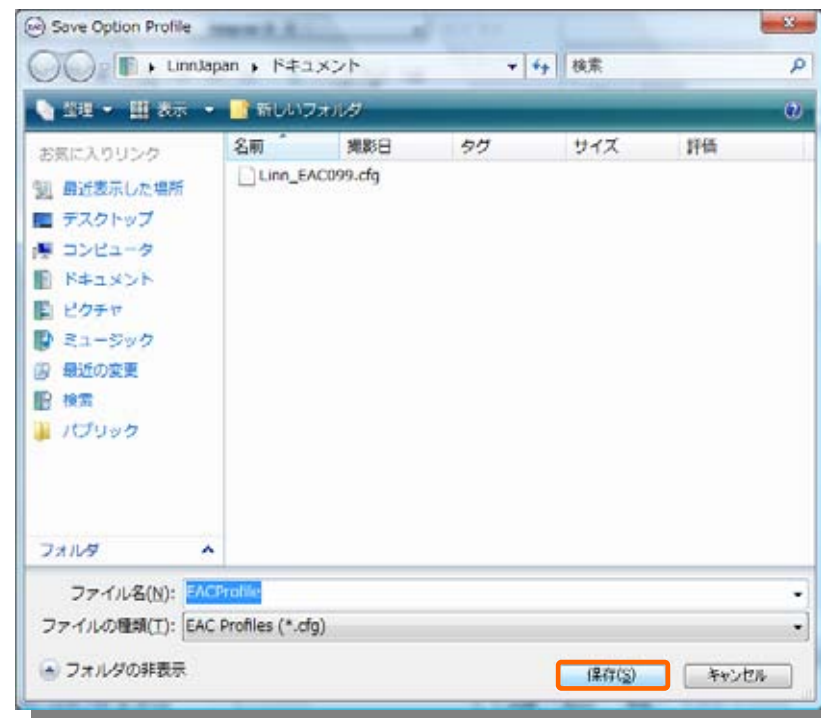
(4) 設定のバックアップ

Windowsがフリーズした場合など、強制終了を余儀なくされた場合、(1)~(3)で行った設定が消去される場合があります。このステップで行う設定のバックアップをしておくことで復旧がとても楽になります。

1. “EAC” – “Profiles” – “Save Profile”をクリックします。



2. 保存先フォルダを選び、“保存(S)”をクリックします。

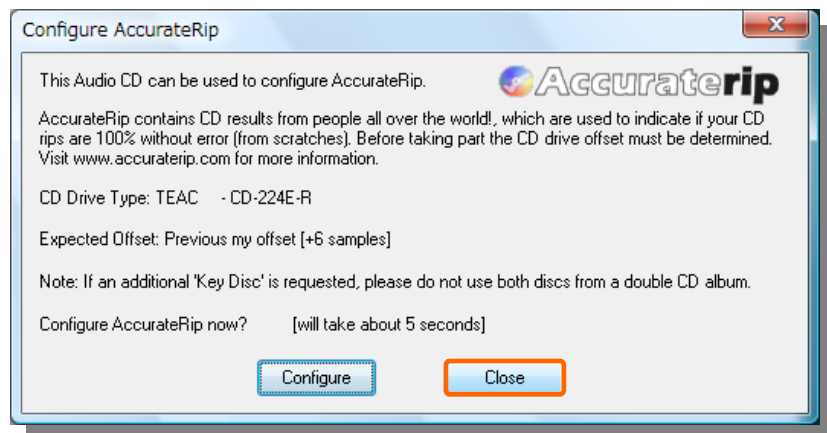


Exact Audio Copy

USER'S MANUAL

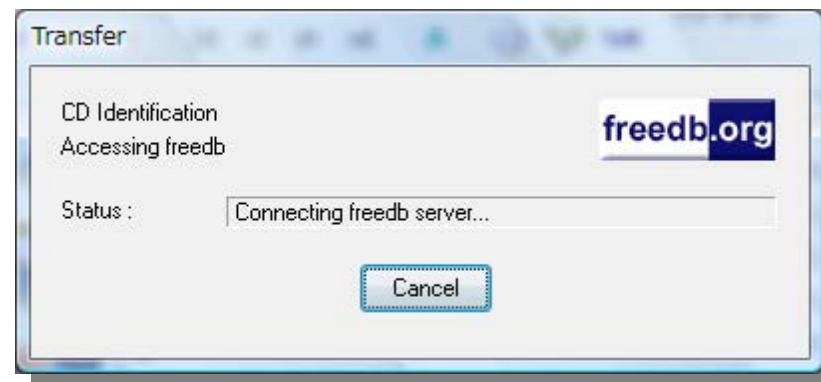
2 EACの使い方

1. CDドライブに音楽CDを入れます。以下のウィンドウが開いた場合は”Close”をクリックします。



Accurateripの機能を使う場合はConfigureをクリックします。AccurateripについてはAccurateripのWebサイトをご覧ください。
<http://www accuraterip.com/>

2. freedbからCD情報を取得します。

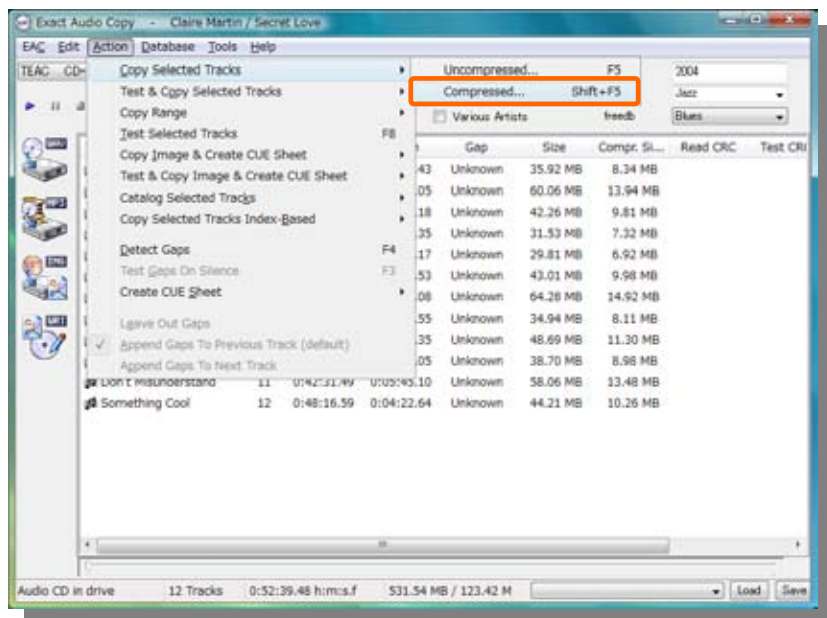


Exact Audio Copy

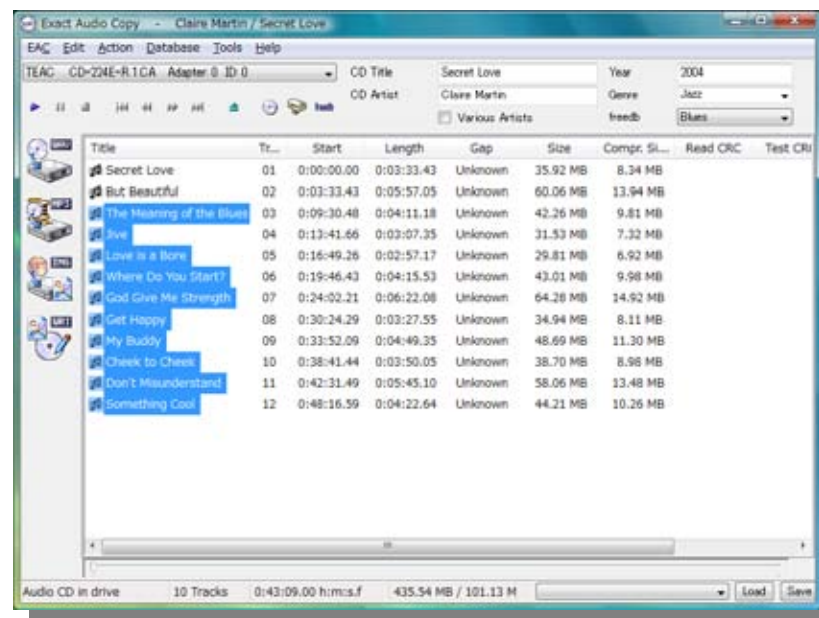
USER'S MANUAL

2 EACの使い方 (続き...)

3. “Action” – “Copy Selected Tracks” – “Compressed”をクリックすることでアルバム全曲をリッピングします。



特定のトラックのみをリッピングすることも可能です。トラックを選択し、反転した状態にした後、全曲リッピングと同様に”Action” – “Copy Selected Tracks” – “Compressed”をクリックします。



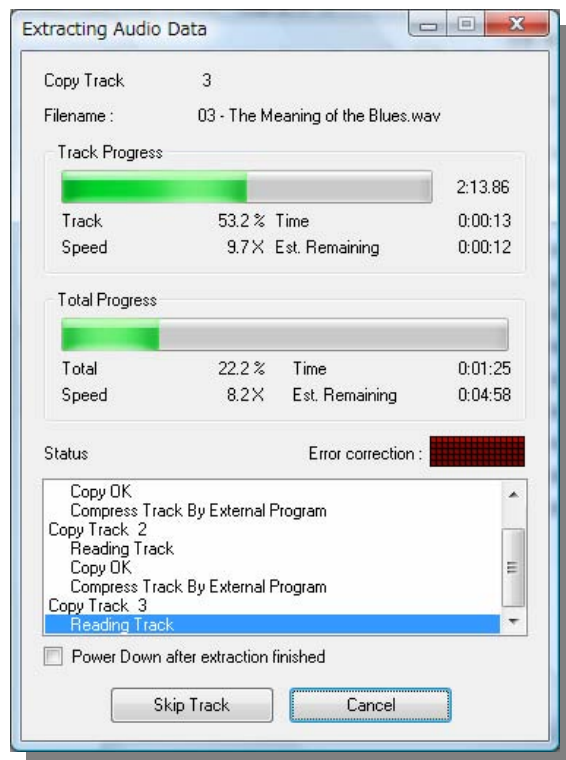
CD情報が取得できない場合は、”Artist” ”Album” ”Title”の各フィールドを入力した後リッピングしてください。尚、freedbより精度の高いデータベースを利用する方法もあります。詳しくはQ&Aを参照してください。

Exact Audio Copy

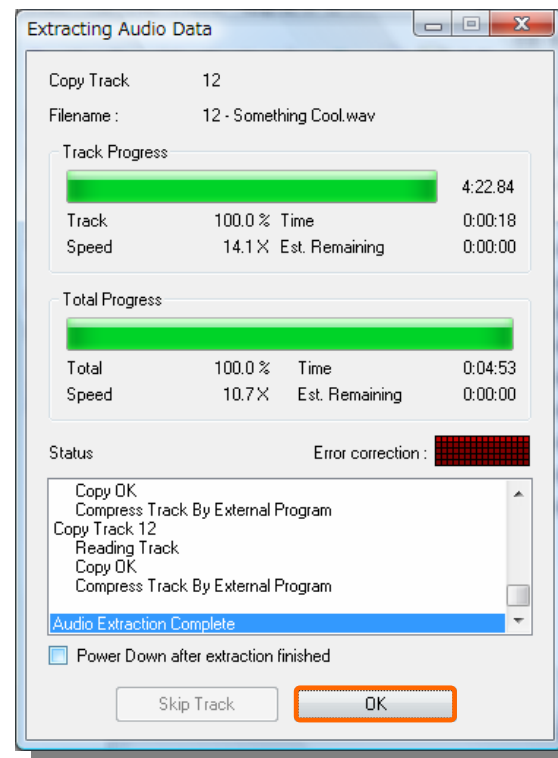
USER'S MANUAL

2 EACの使い方 (続き...)

4. リッピングが始まります。



5. リッピングが終了したら”OK”をクリックします。

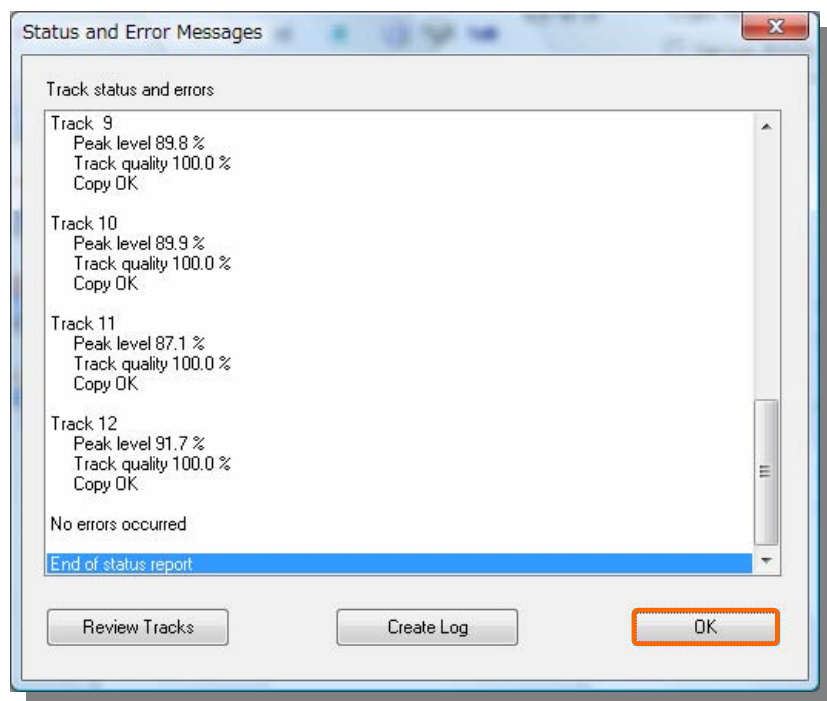


Exact Audio Copy

USER'S MANUAL

1 EACの使い方 (続き…)

8. エラーレポート等が表示されます。「OK」をクリックし、リッピングを終了します。



Peak levelとは音量の大小を表しています。

Q&A

Q1 EAC立ち上げると固まってしまう。

A2 外部(外付け)CD-ROMドライブが原因かもしれません。

内蔵CD-ROMドライブを実装していないノートPC等で起こります。外部接続(USB)等のCD-ROMドライブがきちんと認識されていないとEACがフリーズしてしまいます。

Q2 リッピングが遅すぎます。

A2 いくつかの原因が考えられます。

原因

EACはCD-ROMドライブの設定(p.9)を行うとリッピングの正確性は増しますが、読み込みは非常に遅くなります。また、NASに直接保存する場合や、読み取りが困難な傷の多いCDなども原因になります。尚、このようなリッピングスピードが遅くなる要因が重なると、さらに遅くなる恐れがあります。

改善方法

- ・ CD-ROMドライブの設定(p.9~10)でBurstモードを選ぶとスピードが上がる場合があります。ただしBurstモードはスピード重視の設定です。
- ・ 音楽ファイルをNASに直接保存せず、一度PCIに保存し、リッピングが終わり次第NASに移す、という手順のほうが時間的には早く済む場合があります。

Exact Audio Copy

USER'S MANUAL

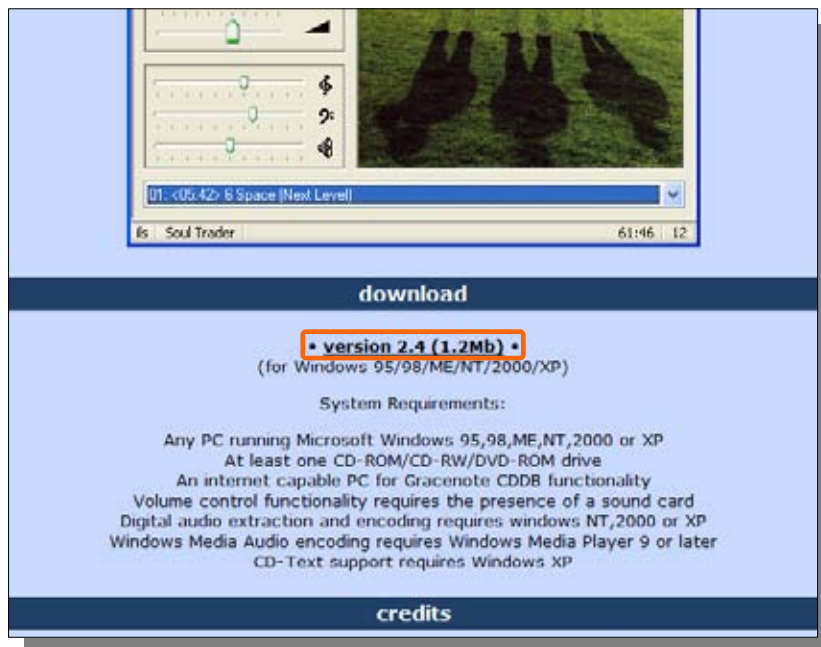
Q2 CD情報を取得できない場合があります。

A2 “Player”を併用することでFreedbより優秀なCDデータベースである、“Gracenote CDDB”を利用することが出来ます。

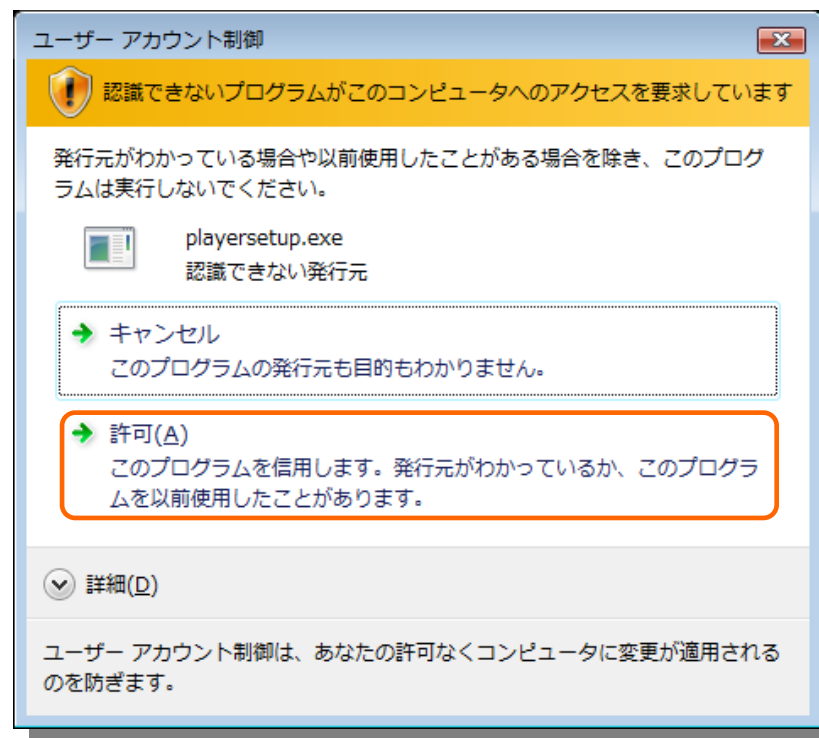
Playerのインストール

1. yuplayer.comより、“playersetup.exe”をダウンロードします。

<http://www.vuplayer.com/player.php>



2. ダウンロードした“playersetup”をダブルクリックし、インストールを開始します。以下のユーザーアカウント制御が起動したら、“許可”をクリックします。

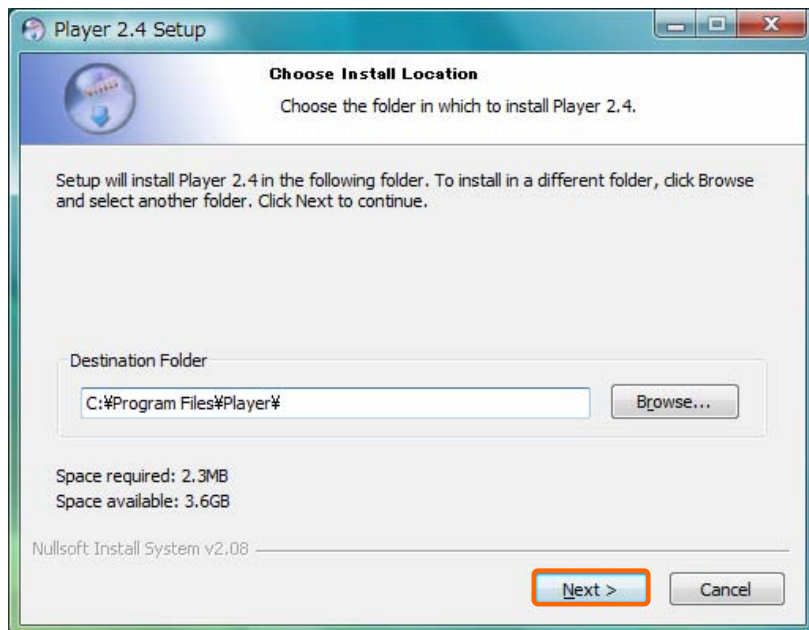


Exact Audio Copy

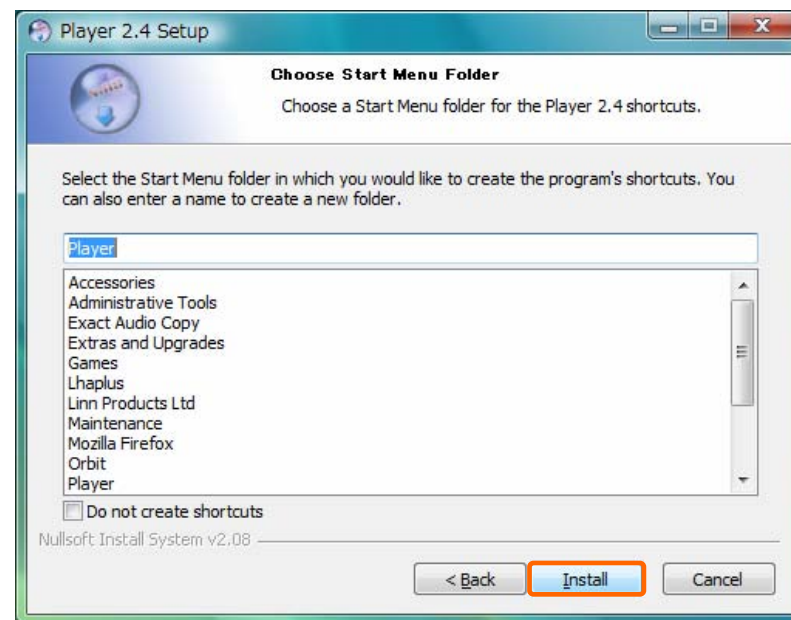
USER'S MANUAL

Q2 CD情報を取得できない場合があります。

3. インストール先フォルダを指定します。変更の必要が無ければ”Next>”をクリックします。フォルダを変更する場合は”Browse...”から、保存先を指定し、”Next>”をクリックします。



4. ショートカットメニューの名前を変更することが出来ますが、変更する必要は無いので”Install”をクリックします。



Exact Audio Copy

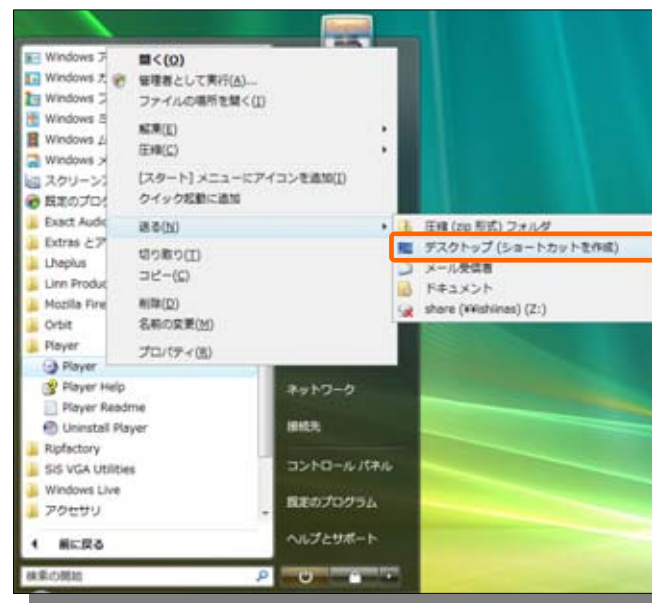
USER'S MANUAL

Q2 CD情報を取得できない場合があります。(続き...)

5. インストールは終了です。”Finish”をクリックします。



6. デスクトップにplayerのショートカットを作ります。スタートメニューから”Player”を右クリックし、”送る” - “デスクトップ(ショートカットを作成)”をクリックします。



Exact Audio Copy

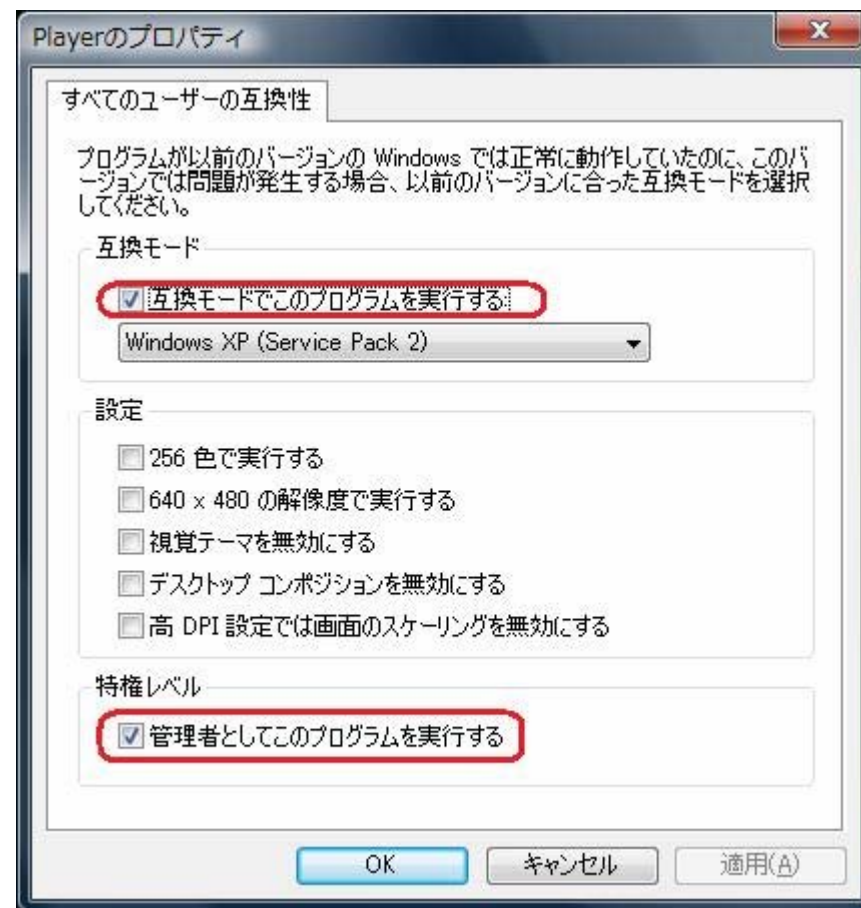
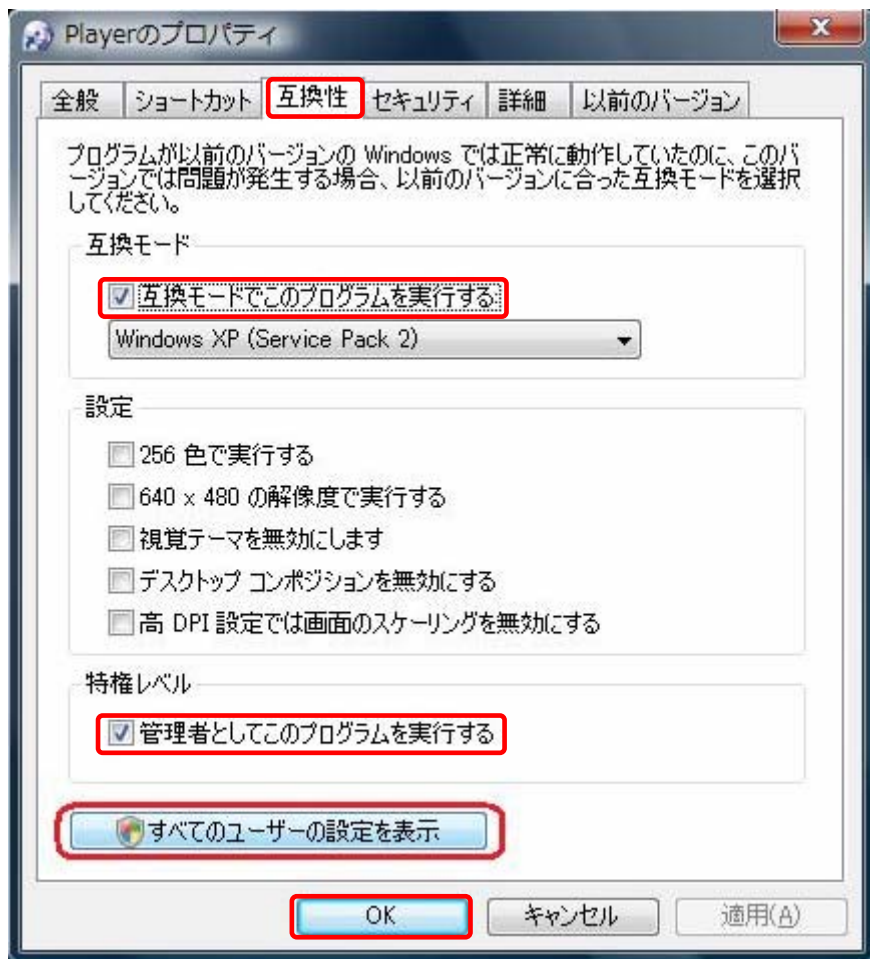
USER'S MANUAL

Q2 CD情報を取得できない場合があります。(続き...)



Windows Vistaの場合、EAC、Player共に管理者としてプログラムを実行しなくてはなりません。デスクトップのショートカットを右クリックし、「プロパティ」をクリックします。「互換性」のタブをクリックし、下記の該当箇所にチェックを入れ、「すべてのユーザーの設定を表示」をクリックします。

以下のウィンドウが開きますので該当箇所にチェックを入れ「OK」を押してウィンドウを閉じます。例はplayerですが同じ事をEACについても行います。



Exact Audio Copy

USER'S MANUAL

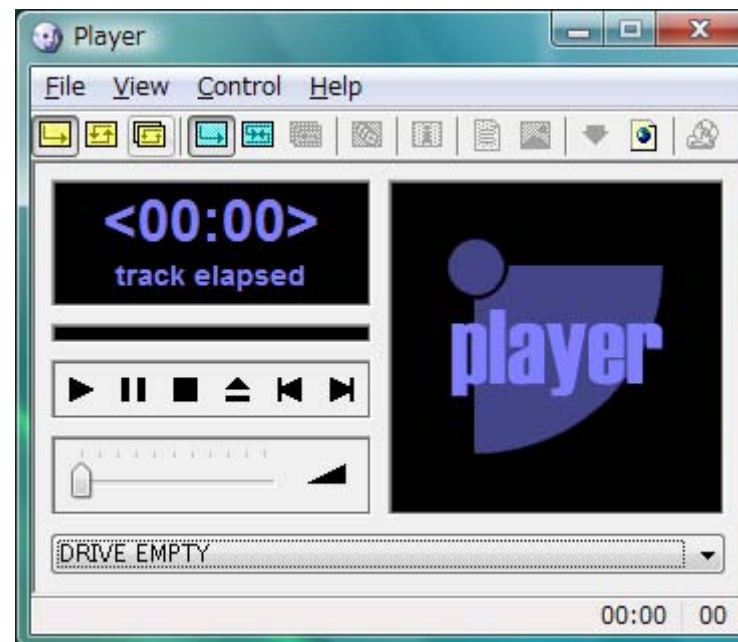
Q2 CD情報を取得できない場合があります。(続き...)

Windows Xpの場合は互換性の項目を特に設定する必要はありません。



Playerの設定

1. Playerの初期画面です。

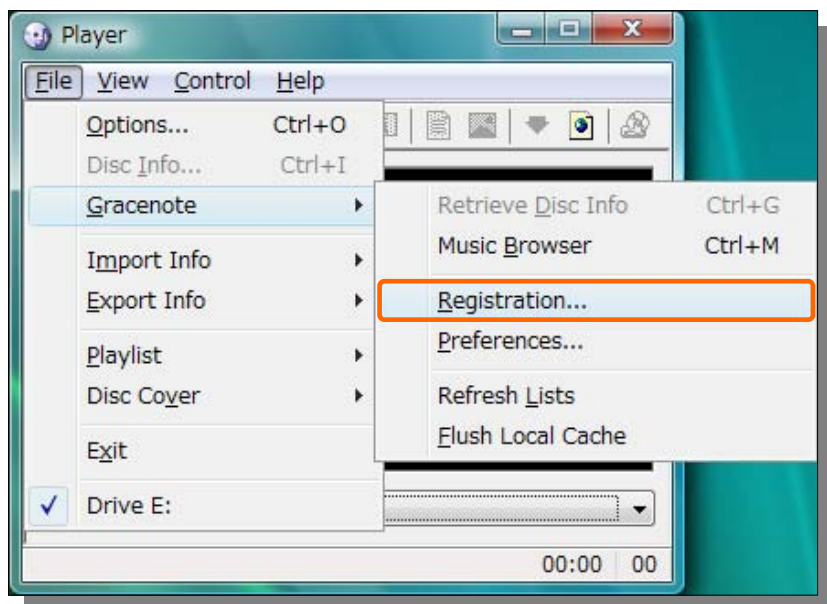


Exact Audio Copy

USER'S MANUAL

Q2 CD情報を取得できない場合があります。(続き...)

2. Gracernote CDDDBを利用可能にするための設定を行います。”File” – “Gracernote” – “Registration...”をクリックします。



Windows Vistaの場合は管理者で実行していないと設定が出来ません。

3. 以下のウィンドウが立ち上がるので、“Next>”をクリックします。

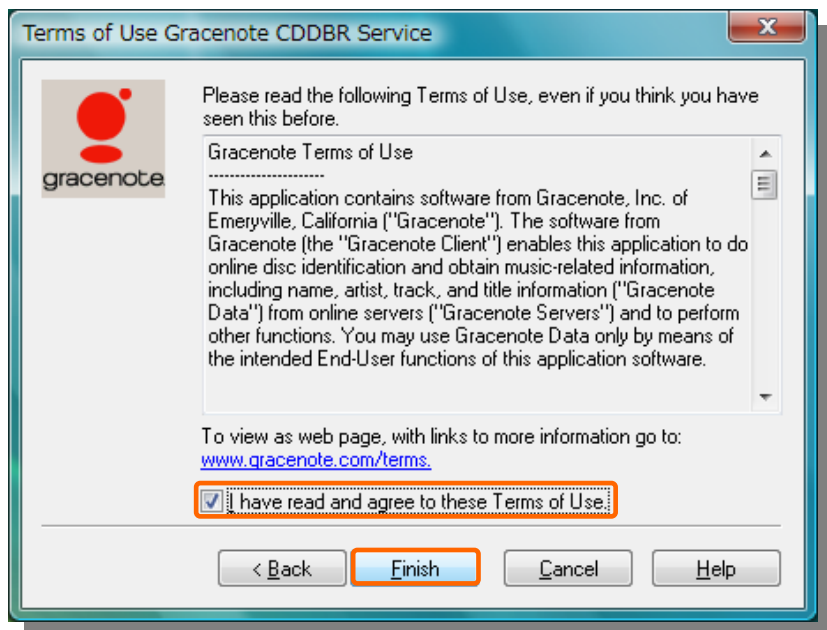


Exact Audio Copy

USER'S MANUAL

Q2 CD情報を取得できない場合があります。(続き...)

4. “I have read and agree to these Terms of Use.”にチェックを入れ、“Finish”をクリックします。



5. “Done”をクリックするとウィンドウが閉じます。

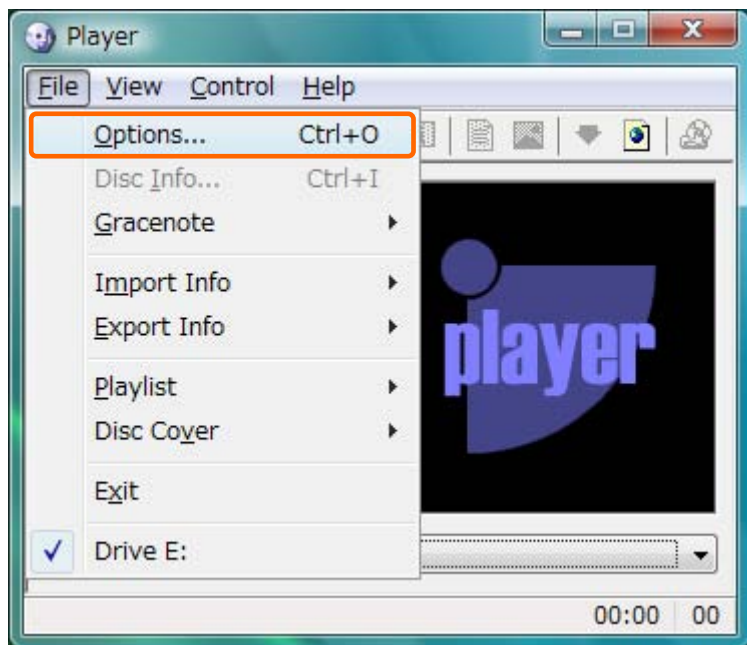


Exact Audio Copy

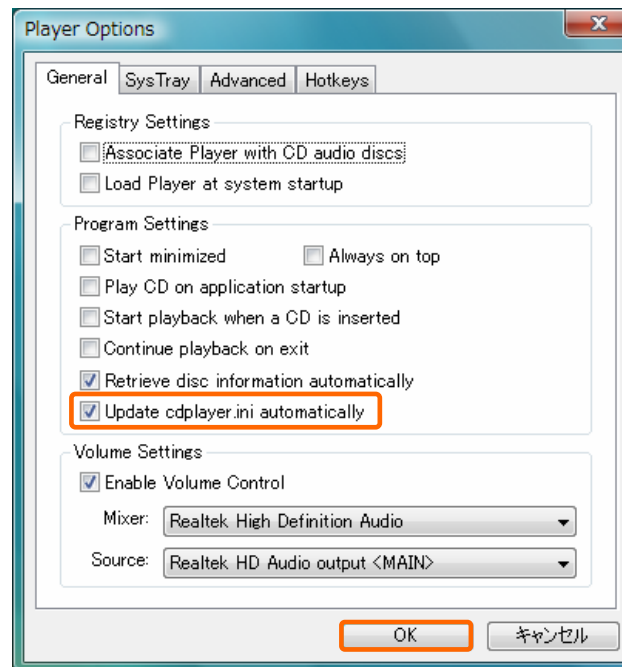
USER'S MANUAL

Q2 CD情報を取得できない場合があります。(続き...)

6. 次にGracenote CDDDBから取得した情報をcdplayer.iniに自動で書き出す設定をします。”File” - “Options...”をクリックします。



7. “Done”をクリックするとウィンドウが閉じます。



8. 設定は以上で終了です。

Exact Audio Copy

USER'S MANUAL

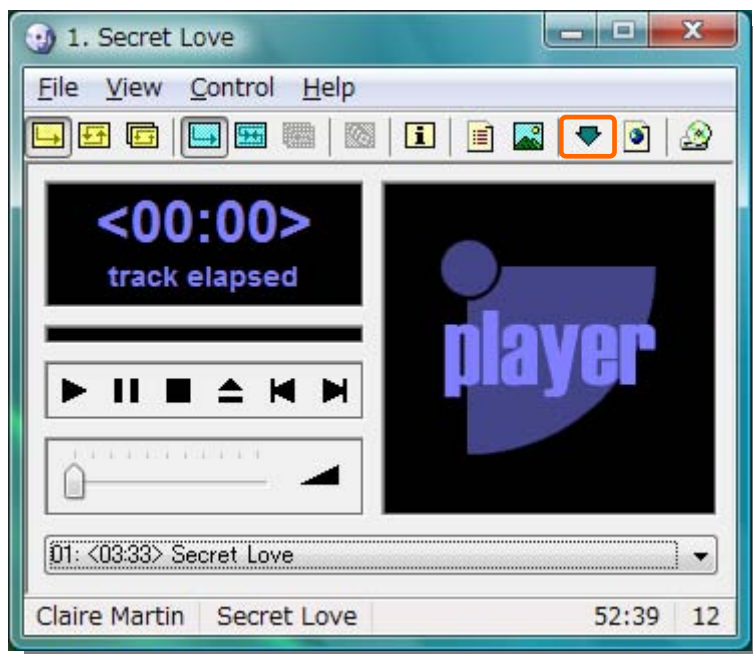
Q2 CD情報を取得できない場合があります。(続き...)

Playerの使い方

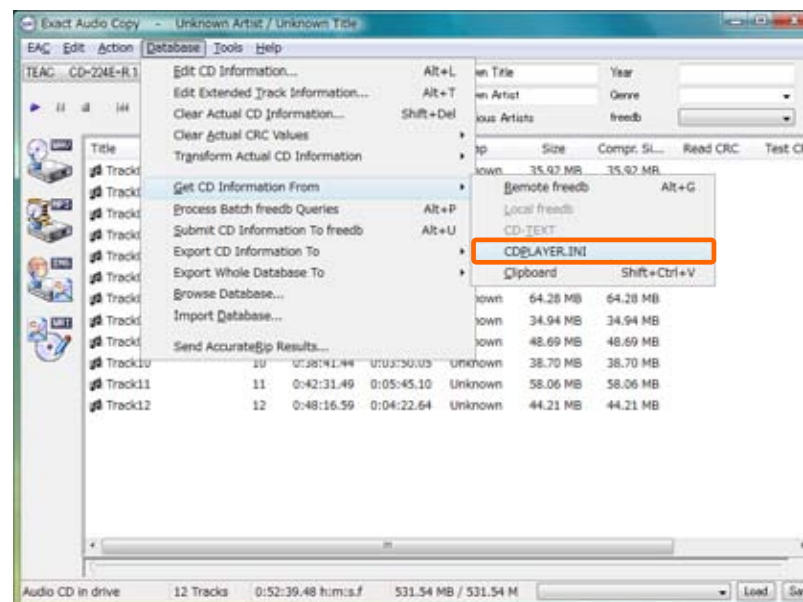
1. EACとPlayerを両方立ち上げます。音楽CDを入れるとPlayerが下記のアイコンと共に自動で情報を取得してきます。



2. 一度情報を取得してしまえばPlayerは特に操作する必要はありません。もし自動で取得しなかった場合は、アイコンをクリックします。



3. EAC側の操作です。”Database” – “Get CD Information From” – “CDPLAYER.INI”をクリックします。



4. この後上書き確認が出るので、OKをクリックし、CD情報を更新します。