



KinskyJukebox キンスキー・ジュークボックス

WINDOWS編

KinskyJukebox

(このマニュアルは、できるだけシンプルにセットアップの手順の解説をしていますので、個々の詳細な取り扱い方法については、各取り扱い説明書をご覧ください。)

目次

0. はじめに
1. QNAP (NAS) の準備
2. KinskyJukeboxソフトの設定
 - a. KinskyJukeboxのインストール
 - b. ウィザードを走らせる
3. 使い方

KinskyJukebox

USER'S MANUAL

0. はじめに

a. KinskyJukeboxとは

最近見かけなくなりましたが、その時の流行歌やオールディーズの有名曲などがコインを入れて、ボタンを押すと楽しめる「ジュークボックス」と呼ばれる再生機がありました。ディスクが仕込まれて機械式で動作する装置ですので、もちろんあらゆる曲が無数に楽しめるという訳ではなく、そこにセットされた曲が聴けるのですが、ボタンひとつで選んだ曲が再生されるジュークボックスに皆さん心躍らせたご経験がございましたら、ぜひお楽しみください。

DSが実現するKinskyJukeboxは、現代にふさわしい「データファイル版ジュークボックス」です。
LINNが皆様に提供するこの方式は、PCやiPadなどでライブラリーを確認しながら 選曲→プレイリスト再生する従来のDSの楽しみ方に、別のタイプの簡便さ、楽しさを加えるものです。

本書をお読みになり準備が整ったら、皆さんはPCやiPhoneのない環境でも、リモコンの数字キーを使って、お聴きになりたいアルバムを楽しめます。
[0 * * *]と番号を押すだけで、あなたのコレクション中の、「Hotel California」が楽しめます。[0 * *]と押せば、[Ella & Louis]が流れ出します。
特によくお聴きになるアルバムは、番号を覚えてもいいでしょうし、通し番号と共にジャケット写真、アーティスト名、アルバム名、曲名を一覧プリントする機能もご用意していますので、パラパラとめくりながらアルバムを選ぶのもいいでしょう。

新しいDSの楽しみ方として、是非KinskyJukeboxをお試しください。DSとの付き合い方に新たな一面が加わります！



KinskyDesktopは、お使いになられているNASにhttpサーバ機能を必要とするため、全てのNASでお使い頂ける機能ではありません。
もし、現在非対応のNASをお使いの方は、恐れ入りますが対応しているNASをご購入下さい。
現在、リンジャパンではQNAP社製NASを推奨しています。
本マニュアルもQNAPIに限定し、ご説明しています。



- DS: 再生機
- NAS: ストレージ、サーバー
- PC: リッピング、ダウンロード、コントローラー

KinskyJukebox

USER'S MANUAL

1. QNAP (NAS) の準備

a. QNAPをお使い下さい

KinskyJukebox機能は、残念ながらどのNASを使ってでもできるという訳ではありません。少なくともhttpサーバ機能が必要です。本書では、リンジャパンで検証のできているQNAPに限ってご説明いたします。各社全てのNASについて検証を行うことは、実際上不可能ですので、検証のできたリンジャパン推奨モデルをお使いください。

<検証済みNAS>

メーカー: QNAP
型式: TS-119、TS-219、TS-419
TS-110、TS-210、TS-410



KinskyDesktopは、お使いになられているNASにhttpサーバ機能を必要とするため、全てのNASでお使い頂ける機能ではありません。もし、現在非対応のNASをお使いの方は、恐れ入りますが対応しているNASをご購入下さい。



この項目は、QNAPのユーティリティソフト「QNAP Finder」を使いQNAP内の設定を行っていきます。下記のリンクよりQNAPマニュアルをダウンロードし、3ページ～のQNAP Finderの項目をご覧になり設定を行って下さい。

QNAPマニュアル(リンジャパン制作) → <http://www.linn.jp/pdf/ds/qnap.pdf>

b. QNAPを固定IPアドレスにする

QNAP Finderから、QNAPを固定IPにします。
QNAPマニュアル P3～P4をご覧ください。

c. ネットワークドライブの割り当て

Qwebをネットワークドライブとして設定しておきます。
ネットワークドライブの設定は、QNAPマニュアルP5～P6をご覧ください。

d. データの保存先

データは、QNAP内の Qweb>musicフォルダーに格納してください。
musicフォルダーを作成していない場合は、QNAPマニュアルP7をご覧ください。

KinskyJukebox

USER'S MANUAL

1. QNAP (NAS) の準備 (続き…)

d. Webサーバ機能を有効にする

QNAP Finderから、「接続」をクリックします。



「管理」をクリックしてください。

その後ポップアップされる画面の入力は、下記の通りです。

ユーザー名 : admin

パスワード : admin



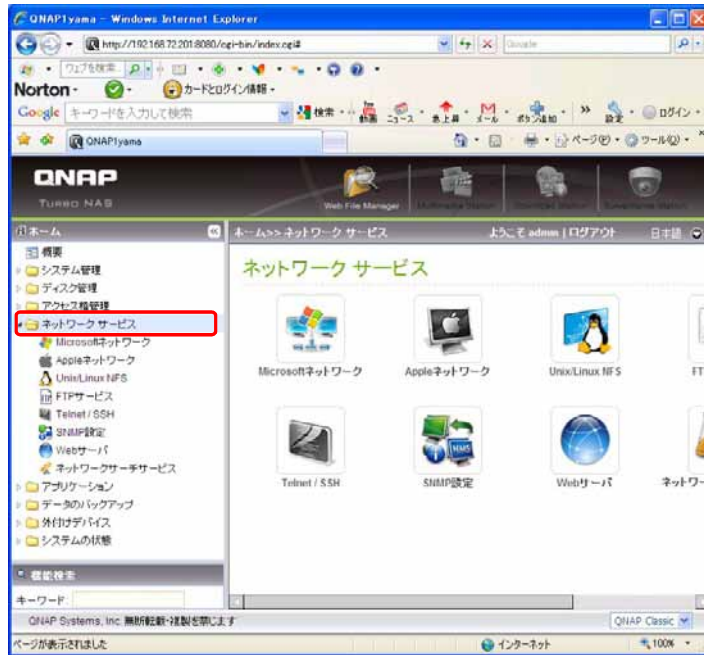
KinskyJukebox

USER'S MANUAL

1. QNAP (NAS) の準備 (続き…)

d. Webサーバ機能を有効にする(続き…)

左のコンテンツ欄から、「ネットワークサービス」の項目を選択します。



さらに「Webサーバ」の項目を開き、「Webサーバを有効にする」のボックスにチェックを入れてください。



ページ右下の「適用」ボタンをクリックして設定を確定し、QNAP Finderを閉じます。

KinskyJukebox

USER'S MANUAL

2. KinskyJukeboxソフトの設定

a. KinskyJukeboxソフトのインストール

下記のリンクから、KinskyJukeboxをインストールします。

こちら → _____



Windows XPを使いの方は、下記のランタイムソフトが必要です。ただし、既にKinskyDesktopもしくは、Konfigをお使いの方、またWindows Vista、Windows 7の方は、インストール済みですので必要ありません。

.NET Framework → http://www.linn.co.uk/ds_software#NET

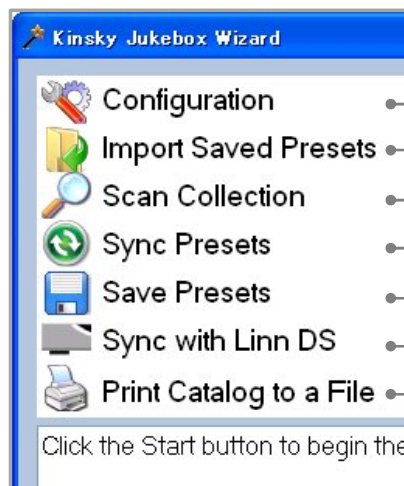
コラム

ウィザードとは・・・？

複雑な設定も対話形式で簡単に操作できるよう工夫されたソフトウェアの機能をウィザードと呼んでいます。

KinskyJukeboxは、ウィザードを進めていくことによって、設定が完了するように出来ています。

それぞれの項目がどんな設定の部分なのかを以下に簡単にご説明します。



- Configuration ● QNAP/Qwebのネットワーク上の場所などを確認・設定します。
- Import Saved Presets ● 既に登録されているプリセットを読み込みます。
- Scan Collection ● 現在のQweb内のコレクションをスキャンし、最新のデータ状況を把握します。
- Sync Presets ● 前のプリセットと比較し、最新のプリセットをつくります。
- Save Presets ● Qweb内に新しいプリセットを保存します。
- Sync with Linn DS ● プリセットの保存場所を、DSに教えます。どのDSに教えるかもここで選びます。
- Print Catalog to a File ● プリセットを一覧リストとしてPDF化します。

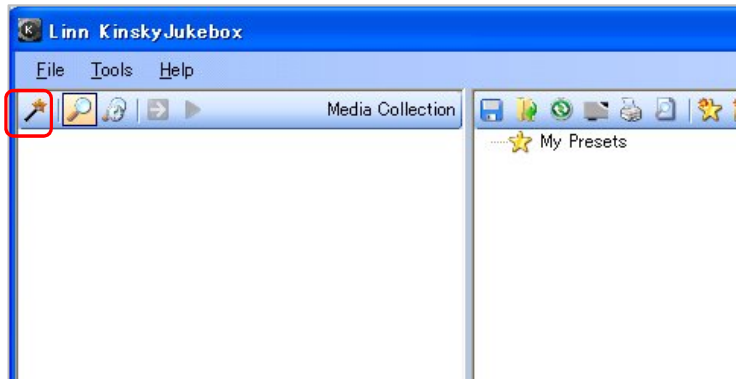
KinskyJukebox

USER'S MANUAL

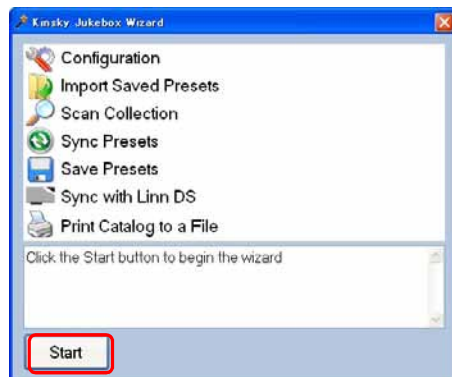
2. KinskyJukeboxソフトの設定(続き…)

b. KinskyJukeboxウィザードを走らせる

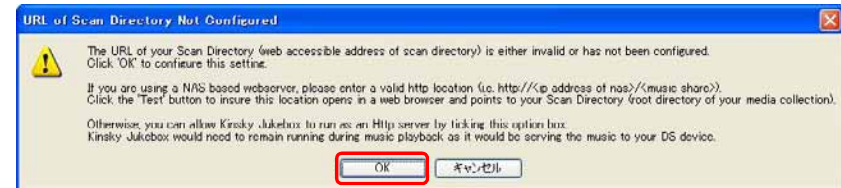
①KinskyJukebox画面左上の「Run Wizard」ボタンをクリックします。



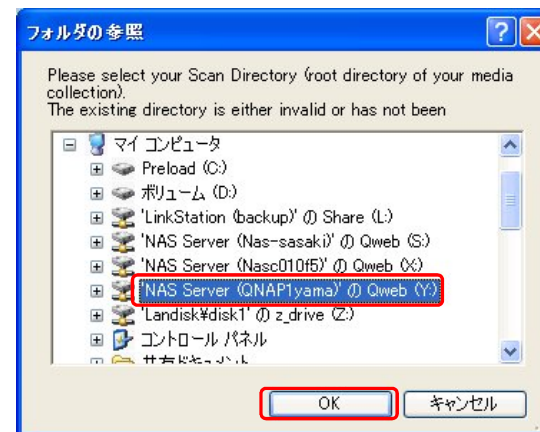
②Wizardが起動しますので、「Start」をクリックしてください。



下記のメッセージが出た場合は、「OK」をクリックしてください。



③フォルダの参照画面が開きます。ネットワーク上の該当QNAPを選択し、「OK」をクリックします。



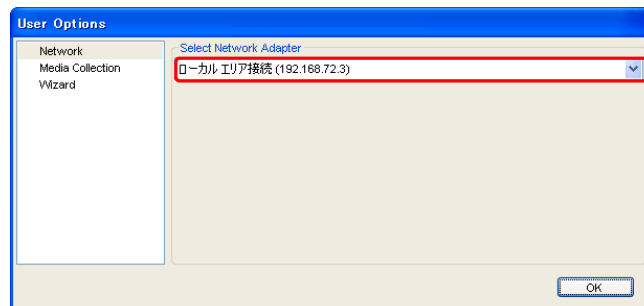
KinskyJukebox

USER'S MANUAL

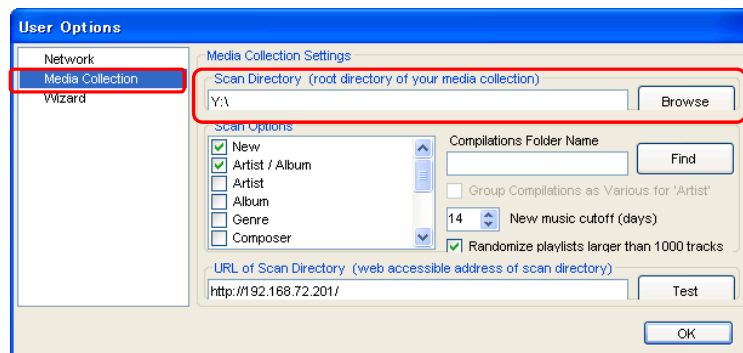
2. KinskyJukeboxソフトの設定(続き…)

b. KinskyJukeboxウィザードを走らせる(続き…)

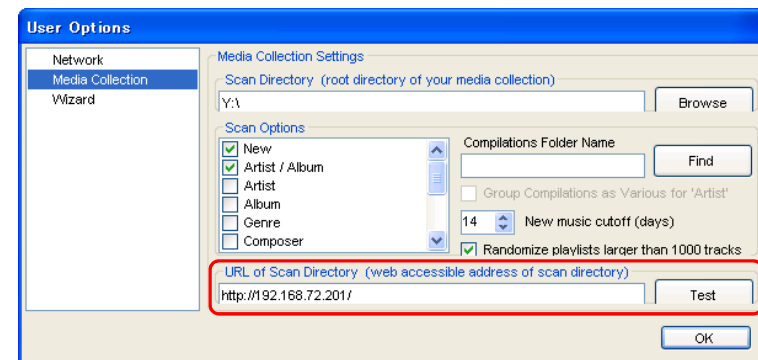
④ネットワーク回線の種類を選択してください。



⑤「Media Collection」をクリックし開き、Scan Directory右の「Browse」ボタンからネットワーク上の該当QNAPを選択します。
(事前にネットワークドライブの割り当てをしていないと選択できません)



⑥URL of Scan Directoryに、QNAPのIPアドレスを打ち込んでください。
http://***.***.***.***/
(***部分は、1-bで設定した固定IPアドレスです。)



⑦初めてなので「No」をクリックします。



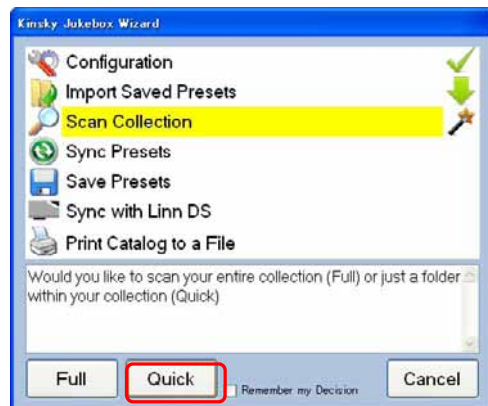
KinskyJukebox

USER'S MANUAL

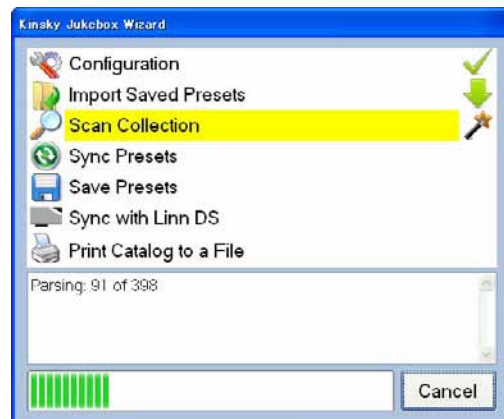
2. KinskyJukeboxソフトの設定(続き…)

b. KinskyJukeboxウィザードを走らせる(続き…)

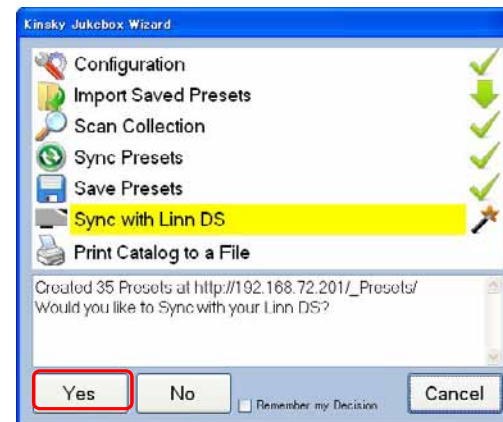
⑧ 「Quick」をクリックします。



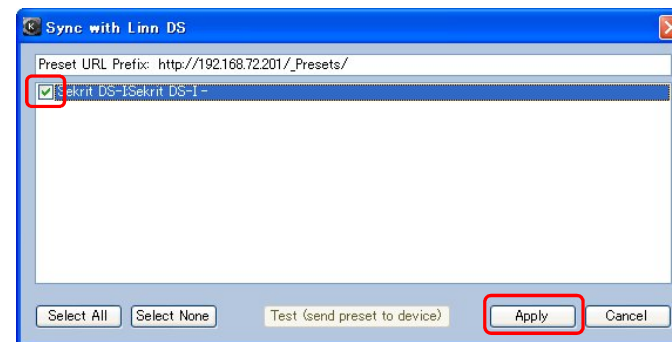
⑨ QNAP指定フォルダー内コンテンツ(楽曲)の、スキヤニングが始まります。この後KinskyJukeboxが把握したコンテンツをプリセットとして保存します。



⑩ 「Yes」をクリックします。QNAP内に保存されたプリセットを読みに行くように、DS本体内の設定を行います。



⑪ プリセットを使うDSを選択します。DS左のボックスにチェックを入れ、「Apply」をクリックして下さい。2台以上のDSをお使いのユーザーは、複数のDSにチェックを入れることもできます。



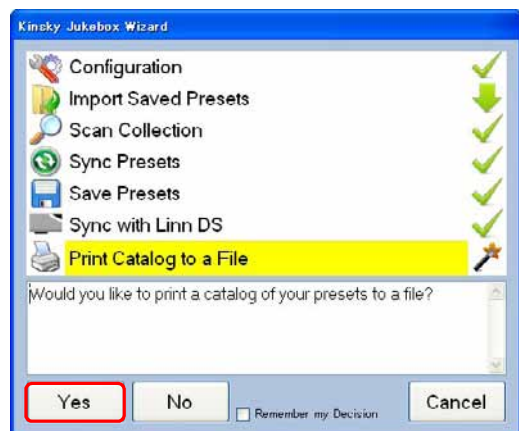
KinskyJukebox

USER'S MANUAL

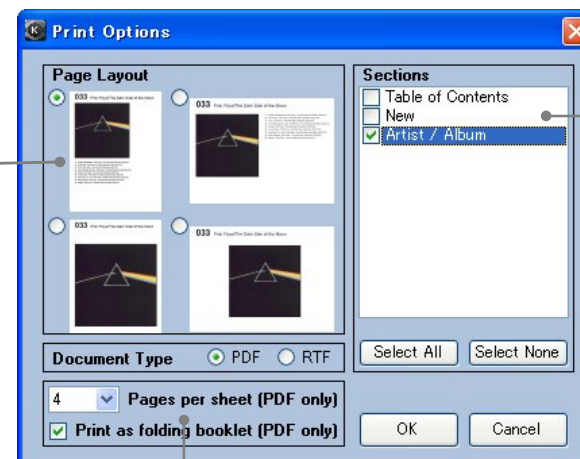
2. KinskyJukeboxソフトの設定(続き...)

b. KinskyJukeboxウィザードを走らせる(続き...)

⑫プリセットをプリントしたい場合は、「Yes」をクリックします。



⑬各種項目を、希望の設定として、「OKをクリックしてください。」



<Page Layout>

各アルバムのレイアウト、
曲名表示の有無を選択。
* サイズによっては、曲名
は小さくて読めません。

1ページ(A4)に
レイアウトする
アルバムの数
を決めます。

<Sections>

プリントするリストを選択します。

- Table of Co.... ⇒ 番号／アーティスト／
アルバムの文字のみのリスト
- New ⇒ 新しく追加したもの
- Artist/Album ⇒ ジャケット写真を含む、
全アルバムの一覧。左のPage Layoutと
連動

⑭PDFファイルを保存し、プリントアウトします。

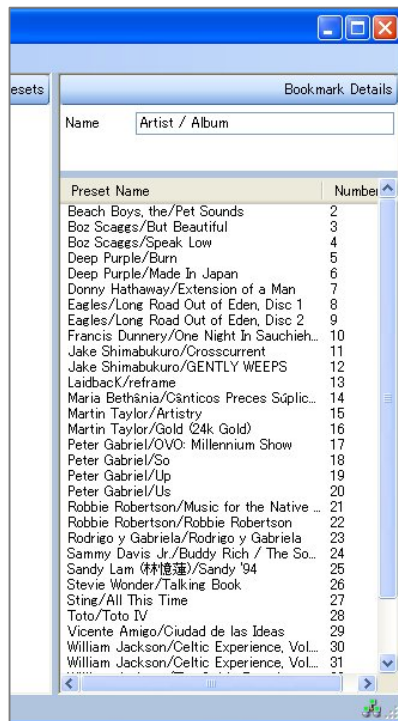
KinskyJukebox

USER'S MANUAL

3. 使い方

a. リモコンの数字キーを押します

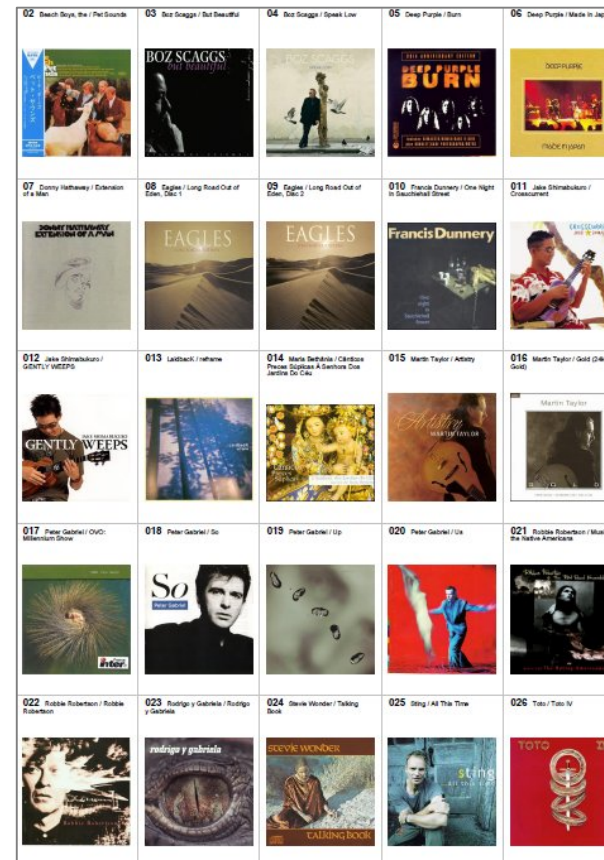
KinskyJukeboxソフトの画面右側のリスト通りに、アルバムがナンバリングされます。LINN共通リモコンの数字キーで「0***」というように指定してください。必ず頭に0を付け操作します。これがジュークボックスの合図となります。



【0 * * *】

b. 2-b ⑫ でプリントした冊子を使いましょう

KinskyJukeboxソフトのプリント機能を使って、全コレクションの、プリセット番号、ジャケット写真、アーティスト名、アルバム名、トラック名などを一覧プリントした冊子をつくり、お手元に置いて頂くことにより、たくさんのアルバムからプリセット番号を便利に探すことが出来ます。





LINN

HOME

NEWS

PRODUCTS

EVENTS

SUPPORT

FAQ

FIND A RETAILER

WARRANTY

REGISTRATION

SUBMIT AN ENQUIRY

CONTACT US

JOIN OUR DATABASE

DS SOFTWARE

KINSKYDESKTOP

KINSKYPDA

■ KINSKYJUKEBOX

KONFIG

THIRD PARTY

SOFTWARE

LINN DS UPGRADE

PRODUCT ARCHIVE

OWNER'S MANUALS

ABOUT LINN

COMMUNITY

LINNSTORE

LINN RECORDS

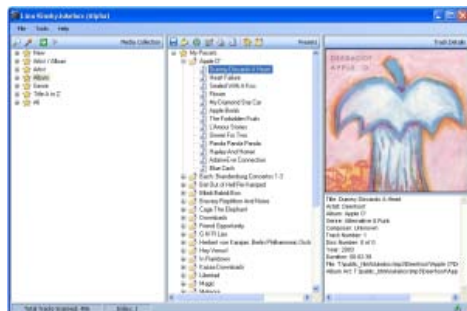
SEARCH

GO ▶

Software

KINSKYJUKEBOX

Manage playlists and presets for Linn Jukebox for easy control using your Linn remote control



KinskyJukebox

Latest Version: 3.3.3

Last Modified: 19th May 2010

Other required software: .NET (Windows) Mono (Mac)

- > [Download KinskyJukebox for Windows](#)
- > [Download KinskyJukebox for Linux](#)
- > [View Manual](#)

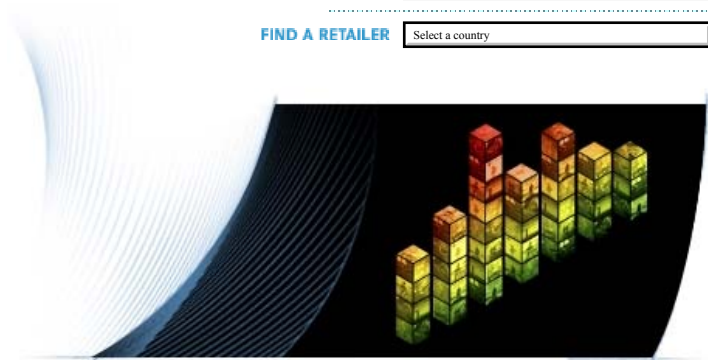
Linn Software

- > See [Latest Software Releases RSS feed](#) for detailed release info (and subscribe to stay up-to-date)
- > See [Linn DS - How to Upgrade Software](#) for help upgrading

- Please [contact your retailer](#) if you are not comfortable installing and configuring software

FIND A PRODUCT

FIND A RETAILER



No further information available for this product

Please contact [Customer Services](#) for further assistance.

New Akurate Unveiled

Find out more about the stunning new Akurate System from Linn

What is Linn DS?

Find out more about our digital stream players - the future of music

What is a Studio Master?

Find out more and download free tracks