



LINN

Buffalo セットアップマニュアル

WINDOWS編

Buffalo NAS セットアップマニュアル

目次

A 接続

A-1. 接続

A-2. 電源の投入

B NASナビゲーター

B-1. NASナビゲーターの起動

B-2. NASナビゲーターの操作

B-3. NASナビゲーターへのログイン

B-4. NASナビゲーターの設定

B-5. TWONKY MEDIAの設定

C ネットワークドライブの割り当て

C-1. NASナビゲーターの設定

C-2. 割り当て設定

Buffalo NAS セットアップマニュアル

USER'S MANUAL

A 接続

1. 接続

開梱が済みましたら、付属品を確認後、接続をします。

* 接続が完了するまで、電源の投入はしないでください。

2. 電源の投入

背面の電源スイッチをONにします。

Buffalo社 NASは、起動時にフロント側のLEDが点灯します。
起動が完了すると点灯が変わります。

* offの時には、背面の電源スイッチをOFFします。



例) LS-VLシリーズ(背面)

電源スイッチです。

LANケーブルを接続します。

電源ケーブルを接続します。

Buffalo NAS セットアップマニュアル

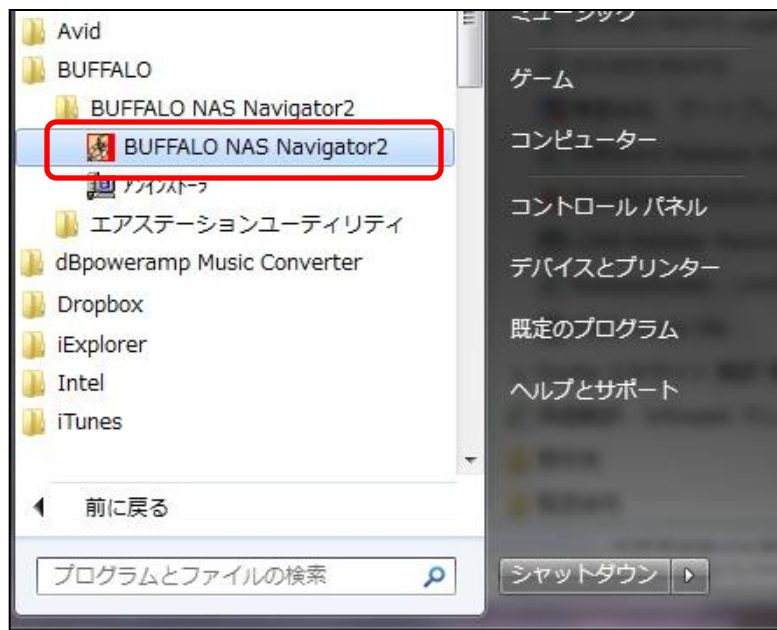
USER'S MANUAL

B NASの設定手順

1. NAS ナビゲーターの起動

スタートボタンの「すべてのプログラム」から、Buffalo NAS Navigator2を起動します。

(このソフトウェアは、NASに添付されたCD-ROMからインストールが可能です。)



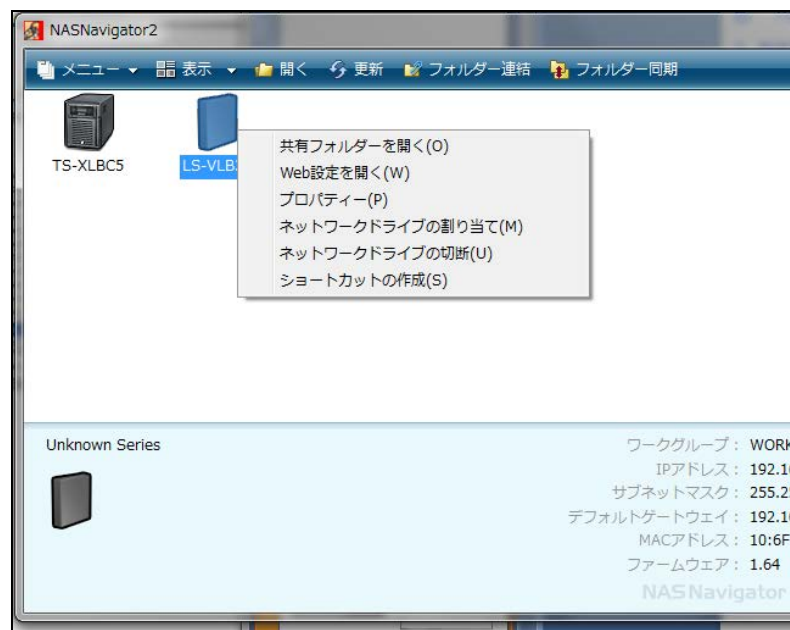
2. NASナビゲーターの操作

NAS Navigator2を起動すると以下のウィンドウが開きます。

NASの絵にカーソルをあわせ、右クリックし、

「Web設定を開く」をクリックします。

もし、画面に何も表示されていない場合は画面上部の「更新」をクリックしてください。



Buffalo NAS セットアップマニュアル

USER'S MANUAL

B NASの設定手順

3. Nasナビゲーターへのログイン

手順③ Webブラウザ(以下の例ではInternet Explorer)が立ち上がります。ユーザー名に「admin」パスワードには「password」を入力し、「ログイン」をクリックします。

手順④以下の画面が開きます。左側のメニューから「メディアサーバ」をクリックします。



Buffalo NAS セットアップマニュアル

USER'S MANUAL

B NASの設定手順

4. Nasナビゲーターの設定

手順⑤ メディアサーバーの項目の左下に「アクセス許可 DLNAクライアント」という項目をクリックします。



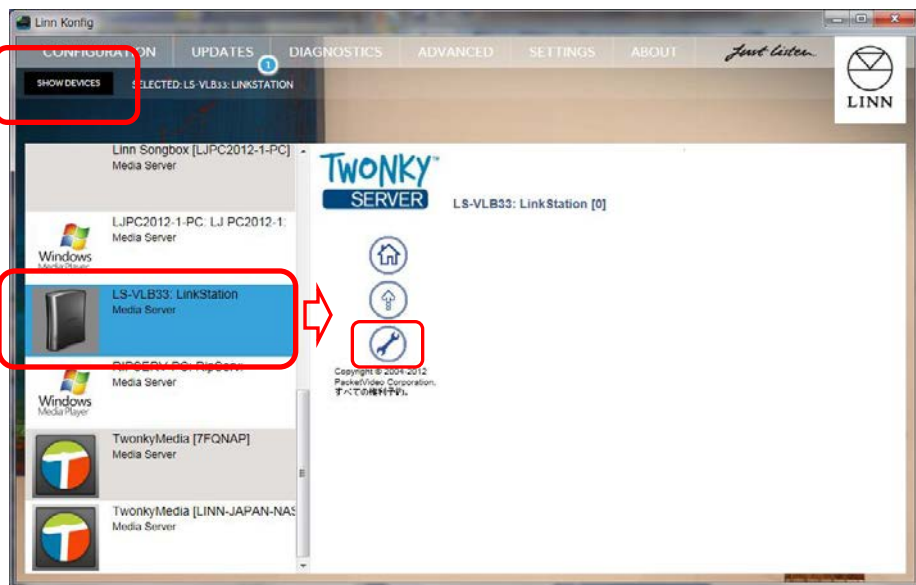
手順⑥ 別ウィンドウが開き、ネットワーク上にあるDLNA対応機器の一覧が現れます。すべて許可になっていることを確認して「設定」を押し、一覧を保存します。



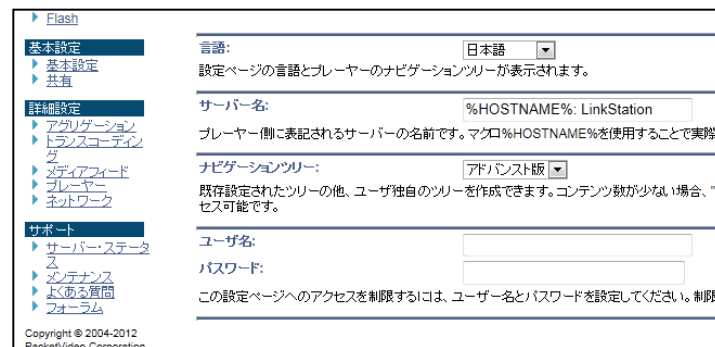
B NASの設定手順

5. TWONKY MEDIAの設定

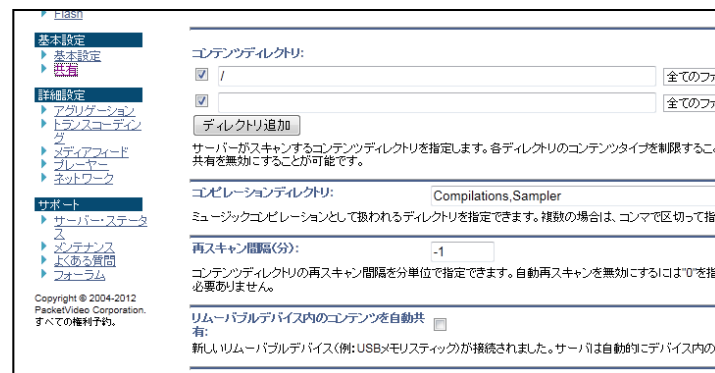
手順① 事前にインストールしてあるDS,DSM設定ソフト「Konfig」を開きます。左上の「Showdevices」からNASが表示されます。これをクリックするとサーバーソフト「TWONKY MEDIA」の設定が右側に表示されます。 スパナのマークをクリックしてください。



手順② 設定画面が表示されますので、「基本設定」をクリックし、ナビゲーションツリーが「アドバンスト版」になっていることを確認します。



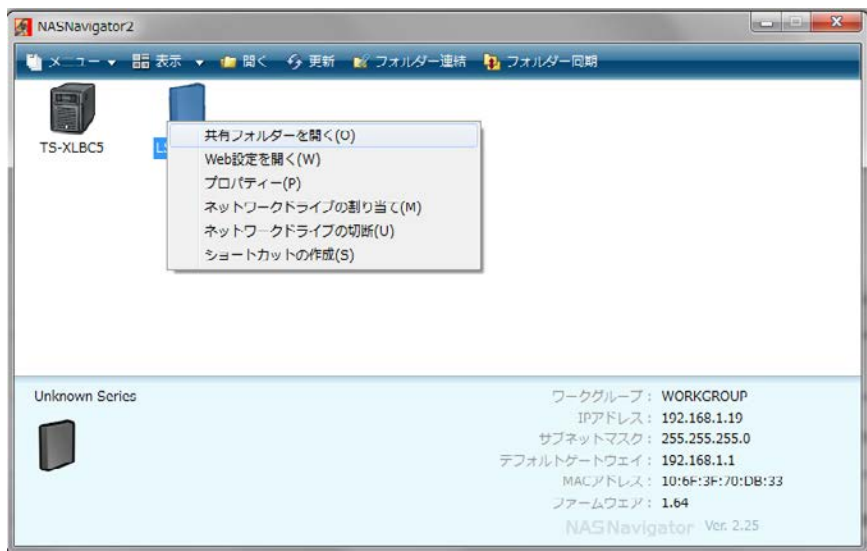
手順③ 続いて「共有」をクリックし、再スキャン間隔が「-1」になっていることを確認します。 これで設定は完了です。



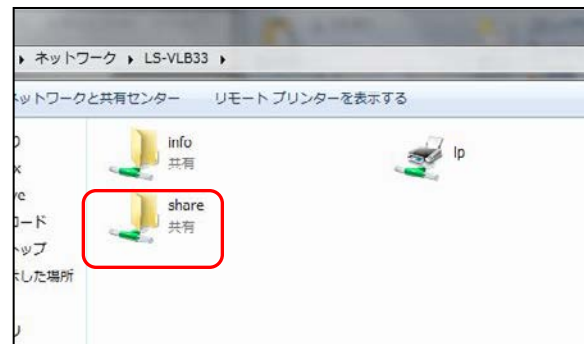
C ネットワークドライブの割り当て

1. NASナビゲーターからの操作

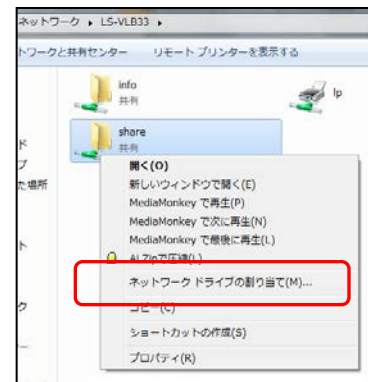
手順① Nasナビゲーターを起動し、Nasが表示されたら、右クリックで、サブメニューを表示させ、「共有フォルダーを開く」をクリックします。



手順② 別にウインドウが開き、共有フォルダが表示されます「Shure」を右クリックします。



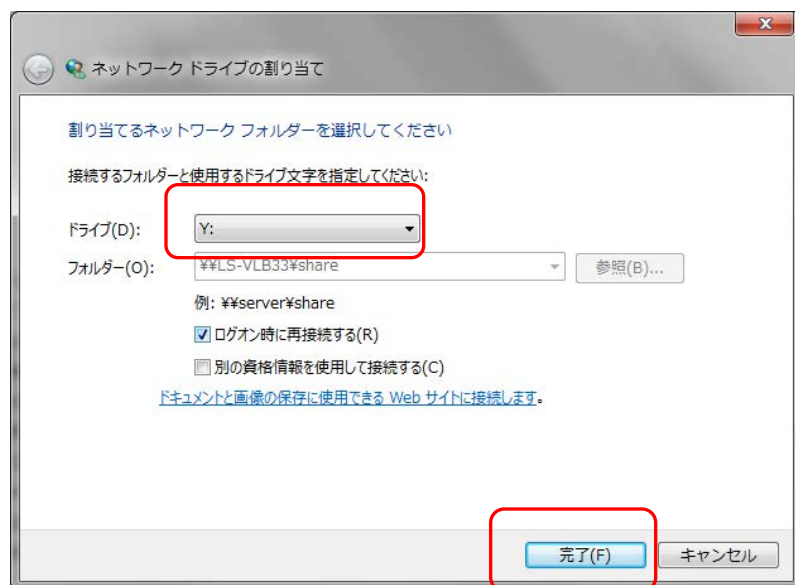
手順③ サブメニューに「ネットワークドライブの割り当て」を選びます。



C ネットワークドライブの割り当て

2. 割り当て設定

手順① 別ウインドウが開くので好きなアルファベットを選び完了を押します。



手順② スタートボタンからコンピュータを選び、開いたウインドウの中に下記のようにショートカットがあれば、終了です。

